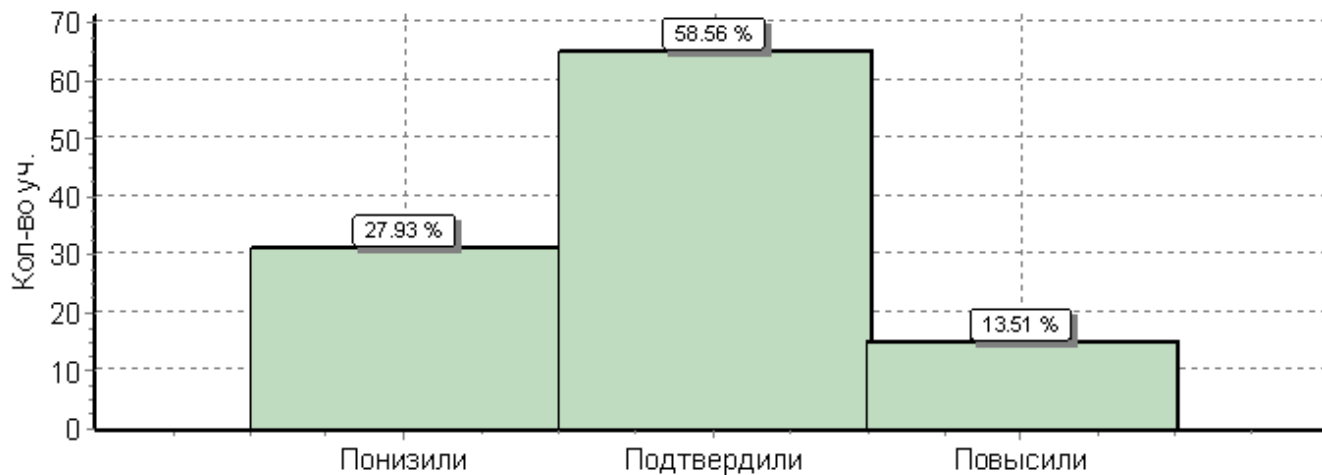


Всероссийские проверочные работы (6 класс)

Дата: 27.04.2018

Предмет: География

Гистограмма соответствия отметок за выполненную работу и отметок по журналу



	Кол-во уч.	%
Понизили ( Отм.< Отм.по журналу)	31	28
Подтвердили(Отм.=Отм.по журналу)	65	59
Повысили (Отм.> Отм.по журналу)	15	14
<b>Всего*:</b>	<b>111</b>	<b>100</b>

\*В гистограмме приведены данные только по тем участникам, для которых введены отметки

"Отм." - отметка за выполненную работу

"Отм.по журналу" - отметка участника за предыдущую четверть/триместр

Калтанский(111 уч.)

Всероссийские проверочные работы (6 класс)

Дата: 27.04.2018

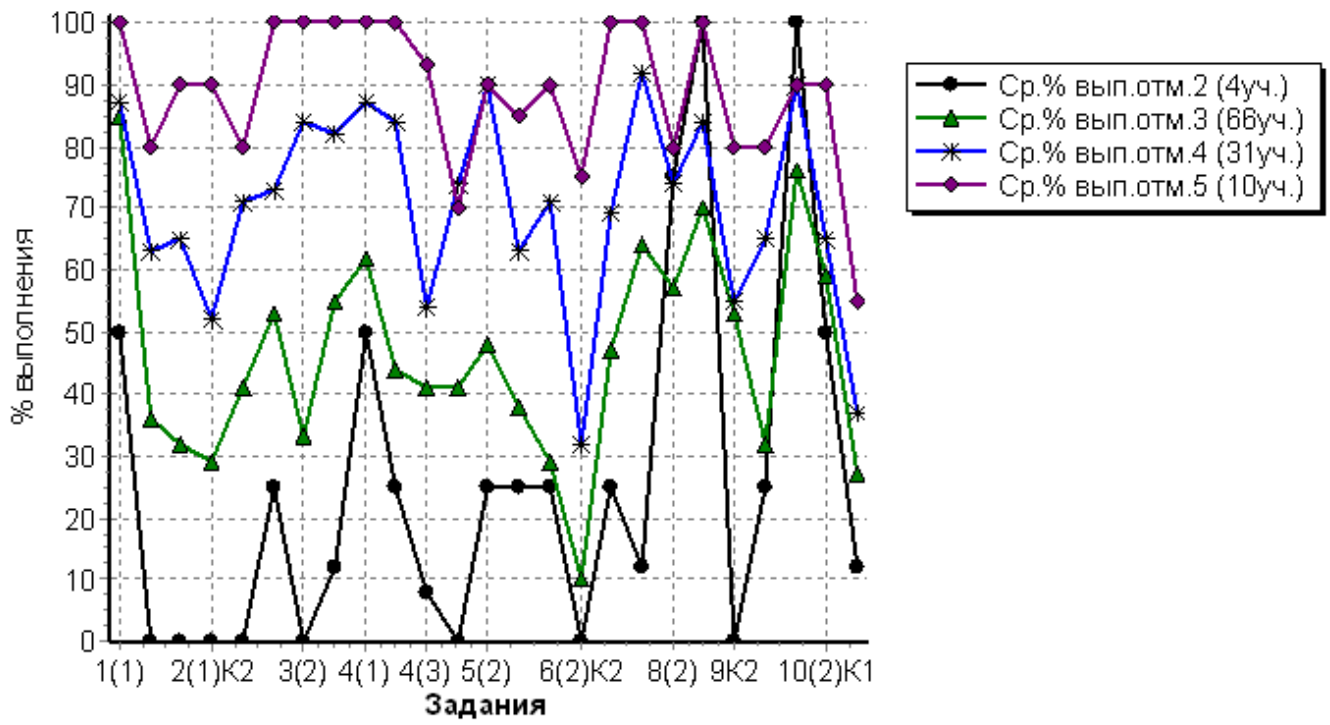
Предмет: География

**Выполнение заданий группами учащихся  
сводная таблица по ОО (в % от числа участников)**

Максимальный первичный балл: 37

АТЕ	Кол-во уч.	Макс балл	1(1)	1(2)	2(1)К <sub>1</sub>	2(1)К <sub>2</sub>	2(2)	3(1)	3(2)	3(3)	4(1)	4(2)	4(3)	5(1)	5(2)	6(1)	6(2)К <sub>1</sub>	6(2)К <sub>2</sub>	7	8(1)	8(2)	9К1	9К2	9К3	10(1)	10(2)К1	10(2)К2
			1	2	1	1	1	2	1	2	1	2	1	1	3	2	1	2	1	2	2	2	2	1	1	1	1
<b>Вся выборка</b>	<b>739160</b>		<b>83</b>	<b>39</b>	<b>43</b>	<b>33</b>	<b>51</b>	<b>59</b>	<b>65</b>	<b>65</b>	<b>85</b>	<b>76</b>	<b>48</b>	<b>50</b>	<b>85</b>	<b>59</b>	<b>67</b>	<b>35</b>	<b>41</b>	<b>82</b>	<b>67</b>	<b>86</b>	<b>57</b>	<b>55</b>	<b>78</b>	<b>54</b>	<b>19</b>
<b>Кемеровская обл.</b>	<b>10993</b>		<b>72</b>	<b>33</b>	<b>41</b>	<b>29</b>	<b>54</b>	<b>55</b>	<b>62</b>	<b>65</b>	<b>87</b>	<b>71</b>	<b>46</b>	<b>54</b>	<b>77</b>	<b>57</b>	<b>65</b>	<b>32</b>	<b>52</b>	<b>84</b>	<b>66</b>	<b>87</b>	<b>52</b>	<b>59</b>	<b>72</b>	<b>56</b>	<b>20</b>
<b>Калтанский</b>	<b>111</b>		<b>86</b>	<b>46</b>	<b>45</b>	<b>40</b>	<b>51</b>	<b>62</b>	<b>52</b>	<b>65</b>	<b>72</b>	<b>59</b>	<b>48</b>	<b>51</b>	<b>63</b>	<b>49</b>	<b>46</b>	<b>22</b>	<b>57</b>	<b>73</b>	<b>64</b>	<b>77</b>	<b>54</b>	<b>45</b>	<b>82</b>	<b>63</b>	<b>32</b>
Ср.% вып. уч. гр.баллов 2	4		50	0	0	0	25	0	12	50	25	8	0	25	25	25	0	25	12	75	100	0	25	100	50	12	
Ср.% вып. уч. гр.баллов 3	66		85	36	32	29	41	53	33	55	62	44	41	41	48	38	29	10	47	64	57	70	53	32	76	59	27
Ср.% вып. уч. гр.баллов 4	31		87	63	65	52	71	73	84	82	87	84	54	74	90	63	71	32	69	92	74	84	55	65	90	65	37
Ср.% вып. уч. гр.баллов 5	10		100	80	90	90	80	100	100	100	100	100	93	70	90	85	90	75	100	100	80	100	80	80	90	90	55

Ср. % выполнения заданий группами учащихся



Калтанский(111 уч.)

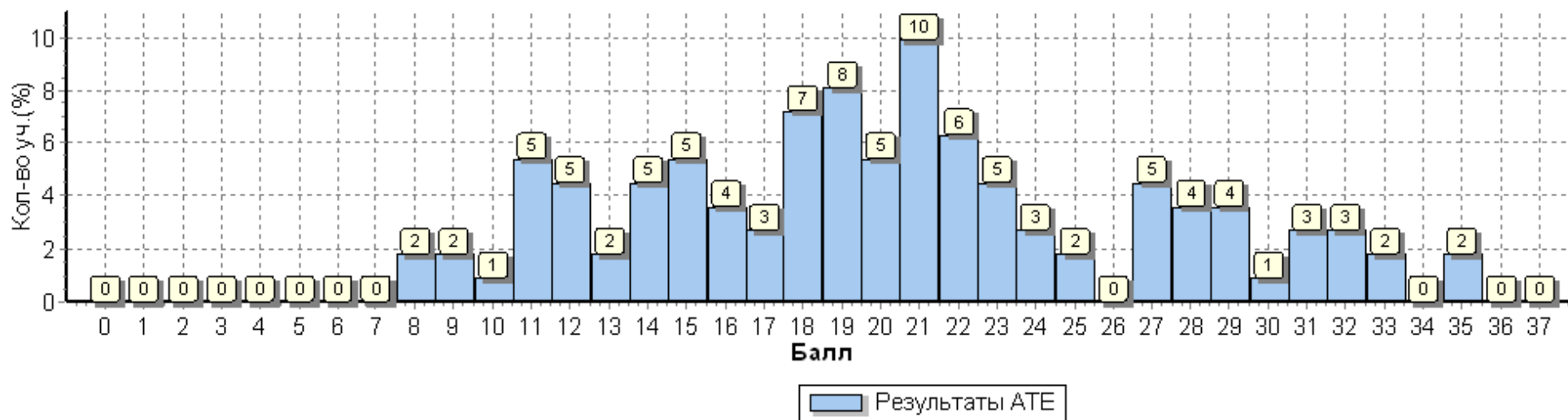
Всероссийские проверочные работы (6 класс)

Дата: 27.04.2018  
Предмет: География

**Распределение первичных баллов**

Максимальный первичный балл: 37

Общая гистограмма первичных баллов



Распределение первичных баллов по вариантам

Вариант	8	9	10	11	12	13	14	15	16	17	18	19	20	21	22	23	24	25	27	28	29	30	31	32	33	35	Кол-во уч.
11	2	1		5	3	2	4	3	2	1	6	5	3	8	4	1	2	1	2				2	1		1	59
12		1	1	1	2		1	3	2	2	2	4	3	3	3	4	1	1	3	4	4	1	1	2	2	1	52
<b>Комплект</b>	<b>2</b>	<b>2</b>	<b>1</b>	<b>6</b>	<b>5</b>	<b>2</b>	<b>5</b>	<b>6</b>	<b>4</b>	<b>3</b>	<b>8</b>	<b>9</b>	<b>6</b>	<b>11</b>	<b>7</b>	<b>5</b>	<b>3</b>	<b>2</b>	<b>5</b>	<b>4</b>	<b>4</b>	<b>1</b>	<b>3</b>	<b>3</b>	<b>2</b>	<b>2</b>	<b>111</b>

## Всероссийские проверочные работы (6 класс)

Дата: 27.04.2018

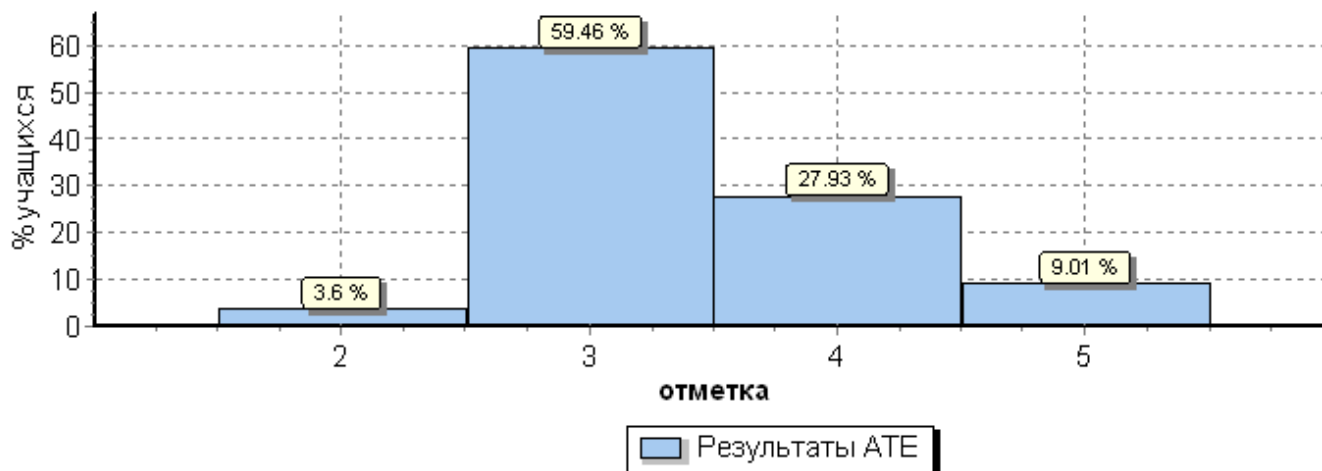
Предмет: География

## Статистика по отметкам

Максимальный первичный балл: 37

АТЕ	Кол-во уч.	Распределение групп баллов в %				Отметки о наличии рисков
		2	3	4	5	
<b>Вся выборка</b>	739160	4.3	45.4	<b>41.5</b>	<b>8.9</b>	
<b>Кемеровская обл.</b>	10993	5.5	46	40.1	8.4	
<b>Калтанский</b>	111	3.6	59.5	27.9	9	

Общая гистограмма отметок



## Распределение отметок по вариантам

Вариант	2	3	4	5	Кол-во уч.
11	3	42	10	4	59
12	1	24	21	6	52
<b>Комплект</b>	<b>4</b>	<b>66</b>	<b>31</b>	<b>10</b>	<b>111</b>

Столбец "Распределение групп баллов в %": Если группа баллов «2» более 50%(успеваемость менее 50%), соотв. ячейка графы «2» маркируется серым цветом; Если кол-во учеников в группах баллов «5» и «4» в сумме более 50%(кач-во знаний более 50%), соотв. ячейки столбцов «4» и «5» маркируются жирным шрифтом. Столбец "Отметки о наличии рисков": Маркируются ОО с кол-вом участников более 5. "Противоречив.распредел." означает, что распределение отметок за ВПР противоречит распределению отметок по журналу (более высокие отметки во ВПР получили обучающиеся с более низкими отметками по журналу). "Низкие результаты" определяются по доверительным интервалам для среднего балла по ОО (относительно дов.интервала по региону).

## Всероссийские проверочные работы (6 класс)

Дата: 27.04.2018

Предмет: География

## Статистика по отметкам

Максимальный первичный балл: 37

ОО	Кол-во уч.	Распределение групп баллов в %				Отметки о наличии рисков
		2	3	4	5	
<b>Вся выборка</b>	739160	4.3	45.4	<b>41.5</b>	<b>8.9</b>	
<b>Кемеровская обл.</b>	10993	5.5	46	40.1	8.4	
<b>Калтанский</b>	111	3.6	59.5	27.9	9	
(sch423317) МБОУ «СОШ № 1» Калтанского ГО	17	5.9	58.8	35.3	0	
(sch423318) МБОУ «ООШ № 18» Калтанского ГО	33	0	66.7	24.2	9.1	
(sch426026) МБОУ «СОШ № 30» Калтанского ГО	34	2.9	41.2	<b>38.2</b>	<b>17.6</b>	
(sch426165) МАОУ «СОШ № 2» Калтанского ГО	23	8.7	78.3	8.7	4.3	Низкие рез-ты
(sch426166) МБОУ «ООШ № 29» Калтанского ГО	4	0	50	50	0	

Столбец "Распределение групп баллов в %": Если группа баллов «2» более 50%(успеваемость менее 50%), соотв. ячейка графы «2» маркируется серым цветом; Если кол-во учеников в группах баллов «5» и «4» в сумме более 50%(кач-во знаний более 50%), соотв. ячейки столбцов «4» и «5» маркируются жирным шрифтом.

Столбец "Отметки о наличии рисков": Маркируются ОО с кол-вом участников более 5. "Противоречив.распредел." означает, что распределение отметок за ВПР противоречит распределению отметок по журналу (более высокие отметки во ВПР получили обучающиеся с более низкими отметками по журналу).

"Низкие результаты" определяются по доверительным интервалам для среднего балла по ОО (относительно дов.интервала по региону).

Н/П - при заполнении формы с результатами в данной ОО указано, что некоторые задания не оценивались, поскольку относятся к непройденной теме.

Маркировке "Низкие результаты" ОО с непройденными темами не подлежат.

# Калтанский(111 уч.)

## Всероссийские проверочные работы (6 класс)

Дата: 27.04.2018

Предмет: География

### Достижение планируемых результатов в соответствии с ПООП ООО

№	Блоки ПООП ООО выпускник научится / получит возможность научиться или проверяемые требования (умения) в соответствии с ФГОС	Макс балл	Средний % <sup>1</sup> выполнения		
			По АТЕ	По региону	По России
			111 уч.	10993 уч.	739160 уч.
1(1)	Умение определять понятия, устанавливать аналогии. Сформированность представлений о географии, ее роли в освоении планеты человеком. Сформированность представлений об основных этапах географического освоения Земли, открытиях великих путешественников. Сформированность представлений о географических объектах. Владение основами картографической грамотности и использования географической карты для решения разнообразных задач	1	86	72	83
1(2)	Умение определять понятия, устанавливать аналогии. Сформированность представлений о географии, ее роли в освоении планеты человеком. Сформированность представлений об основных этапах географического освоения Земли, открытиях великих путешественников. Сформированность представлений о географических объектах. Владение основами картографической грамотности и использования географической карты для решения разнообразных задач	2	46	33	39
2(1)К 1	Владение основами картографической грамотности и использования географической карты для решения разнообразных задач.	1	45	41	43
2(1)К 2	Навыки использования различных источников географической информации для решения учебных задач.	1	40	29	33
2(2)	Смысловое чтение	1	51	54	51
3(1)	Умение применять и преобразовывать знаки и символы, модели и схемы для решения учебных и познавательных задач. Умение устанавливать причинно-следственные связи, строить логическое рассуждение, умозаключение и делать выводы. -->	2	62	55	59
3(2)	Владение основами картографической грамотности и использования географической карты для решения разнообразных задач.	1	52	62	65
3(3)	Сформированность представлений о необходимости географических знаний для решения практических задач	2	65	65	65
4(1)	Умение устанавливать причинно-следственные связи, строить логическое рассуждение, умозаключение и делать выводы.	1	72	87	85
4(2)	Сформированность представлений и основополагающих теоретических знаний о целостности и неоднородности Земли как планеты в пространстве и во времени	1	59	71	76
4(3)		3	48	46	48
5(1)	Умение определять понятия, устанавливать аналогии, классифицировать. Умение устанавливать причинно-следственные связи.	2	51	54	50
5(2)	Сформированность представлений и основополагающих теоретических знаний о целостности и неоднородности Земли как планеты в пространстве и во времени, особенностях природы Земли. Сформированность представлений о географических объектах, явлениях, закономерностях; владение понятийным аппаратом географии	1	63	77	85
6(1)	Умение применять и преобразовывать знаки и символы, модели и схемы для решения учебных и познавательных задач.	2	49	57	59
6(2)К 1	Умение осознанно использовать речевые средства для выражения своих мыслей; владение письменной речью.	1	46	65	67
6(2)К 2	Практические умения и навыки использования количественных и качественных характеристик компонентов географической среды	2	22	32	35
7	Сформированность представлений о географических объектах, процессах, явлениях, закономерностях; владение понятийным аппаратом географии. Смысловое чтение	2	57	52	41
8(1)	Практические умения и навыки использования количественных и качественных характеристик компонентов географической среды.	2	73	84	82
8(2)	Сформированность представлений и основополагающих теоретических знаний о целостности и неоднородности Земли как планеты в пространстве и во времени, особенностях жизни, культуры и хозяйственной деятельности людей на разных материках и в отдельных странах. Умение применять географическое мышление в познавательной практике	2	64	66	67
9К1	Сформированность представлений о географических объектах, процессах, явлениях, закономерностях; владение понятийным аппаратом географии.	1	77	87	86

<b>9К2</b>	Умения и навыки использования разнообразных географических знаний для объяснения и оценки явлений и процессов, самостоятельного оценивания уровня безопасности окружающей среды, соблюдения мер безопасности в случае природных стихийных бедствий.	1	54	<b>52</b>	<b>57</b>
<b>9К3</b>	Умение осознанно использовать речевые средства для выражения своих мыслей, формулирования и аргументации своего мнения; владение письменной речью.	1	45	<b>59</b>	<b>55</b>
<b>10(1)</b>	Первичные компетенции использования территориального подхода как основы географического мышления.	1	82	<b>72</b>	<b>78</b>
<b>10(2) К1</b>	Сформированность представлений о географических объектах, процессах, явлениях, закономерностях; владение понятийным аппаратом географии.	1	63	<b>56</b>	<b>54</b>
<b>10(2) К2</b>	Умение осознанно использовать речевые средства для выражения своих мыслей, формулирования и аргументации своего мнения; владение письменной речью.	2	32	<b>20</b>	<b>19</b>

<sup>1</sup> Вычисляется как отношение (в %) суммы всех набранных баллов за задание всеми участниками к произведению количества участников на максимальный балл за задание



Калтанский(111 уч.)

Всероссийские проверочные работы (6 класс)

Дата: 27.04.2018

Предмет: География

**Выполнение заданий  
сводная таблица по ОО (в % от числа участников)**

Максимальный первичный балл: 37

ОО	Кол-во уч.	Макс балл	1(1)	1(2)	2(1)К <sub>1</sub>	2(1)К <sub>2</sub>	2(2)	3(1)	3(2)	3(3)	4(1)	4(2)	4(3)	5(1)	5(2)	6(1)	6(2)К <sub>1</sub>	6(2)К <sub>2</sub>	7	8(1)	8(2)	9К1	9К2	9К3	10(1)	10(2)К1	10(2)К2
			1	2	1	1	1	2	1	2	1	1	3	2	1	2	1	2	2	2	2	2	1	1	1	1	1
<b>Вся выборка</b>	<b>739160</b>		<b>83</b>	<b>39</b>	<b>43</b>	<b>33</b>	<b>51</b>	<b>59</b>	<b>65</b>	<b>65</b>	<b>85</b>	<b>76</b>	<b>48</b>	<b>50</b>	<b>85</b>	<b>59</b>	<b>67</b>	<b>35</b>	<b>41</b>	<b>82</b>	<b>67</b>	<b>86</b>	<b>57</b>	<b>55</b>	<b>78</b>	<b>54</b>	<b>19</b>
<b>Кемеровская обл.</b>	<b>10993</b>		<b>72</b>	<b>33</b>	<b>41</b>	<b>29</b>	<b>54</b>	<b>55</b>	<b>62</b>	<b>65</b>	<b>87</b>	<b>71</b>	<b>46</b>	<b>54</b>	<b>77</b>	<b>57</b>	<b>65</b>	<b>32</b>	<b>52</b>	<b>84</b>	<b>66</b>	<b>87</b>	<b>52</b>	<b>59</b>	<b>72</b>	<b>56</b>	<b>20</b>
<b>Калтанский</b>	<b>111</b>		<b>86</b>	<b>46</b>	<b>45</b>	<b>40</b>	<b>51</b>	<b>62</b>	<b>52</b>	<b>65</b>	<b>72</b>	<b>59</b>	<b>48</b>	<b>51</b>	<b>63</b>	<b>49</b>	<b>46</b>	<b>22</b>	<b>57</b>	<b>73</b>	<b>64</b>	<b>77</b>	<b>54</b>	<b>45</b>	<b>82</b>	<b>63</b>	<b>32</b>
МБОУ «СОШ № 1» Калтанского ГО	17		94	41	6	6	47	47	53	71	82	59	27	47	94	44	35	3	35	79	91	94	35	41	94	76	12
МБОУ «ООШ № 18» Калтанского ГО	33		91	91	88	85	64	80	55	74	42	39	64	73	36	44	39	29	45	50	73	45	33	36	61	52	39
МБОУ «СОШ № 30» Калтанского ГО	34		76	32	38	26	62	66	74	79	88	74	57	56	74	66	62	26	75	96	60	82	65	62	91	76	49
МАОУ «СОШ № 2» Калтанского ГО	23		83	9	17	13	13	39	13	30	78	65	35	13	65	30	30	20	70	63	46	100	83	35	87	48	11
МБОУ «ООШ № 29» Калтанского ГО	4		100	38	75	75	100	62	75	38	100	75	17	75	50	62	100	12	25	100	25	100	50	50	100	75	38

Н/П - при заполнении формы с результатами в данной ОО указано, что некоторые задания не оценивались, поскольку относятся к непройденной теме.