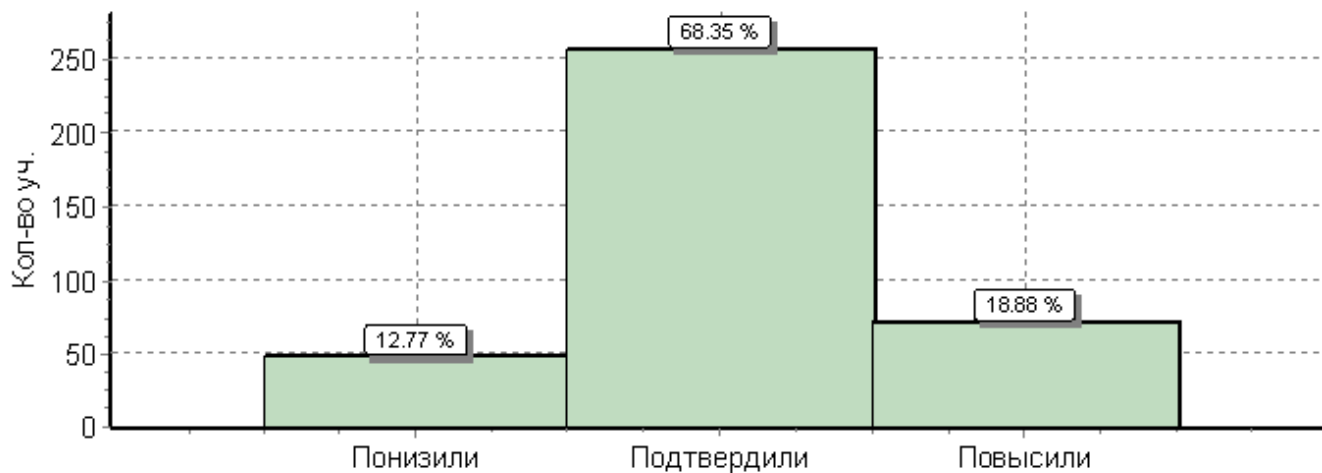


Всероссийские проверочные работы (4 класс)

Дата: 26.04.2018

Предмет: Окружающий мир

Гистограмма соответствия отметок за выполненную работу и отметок по журналу



	Кол-во уч.	%
Понизили (Отм.< Отм.по журналу)	48	13
Подтвердили(Отм.=Отм.по журналу)	257	68
Повысили (Отм.> Отм.по журналу)	71	19
Всего*:	376	100

*В гистограмме приведены данные только по тем участникам, для которых введены отметки

"Отм." - отметка за выполненную работу

"Отм.по журналу" - отметка участника за предыдущую четверть/триместр

Калтанский(376 уч.)

Всероссийские проверочные работы (4 класс)

Дата: 26.04.2018

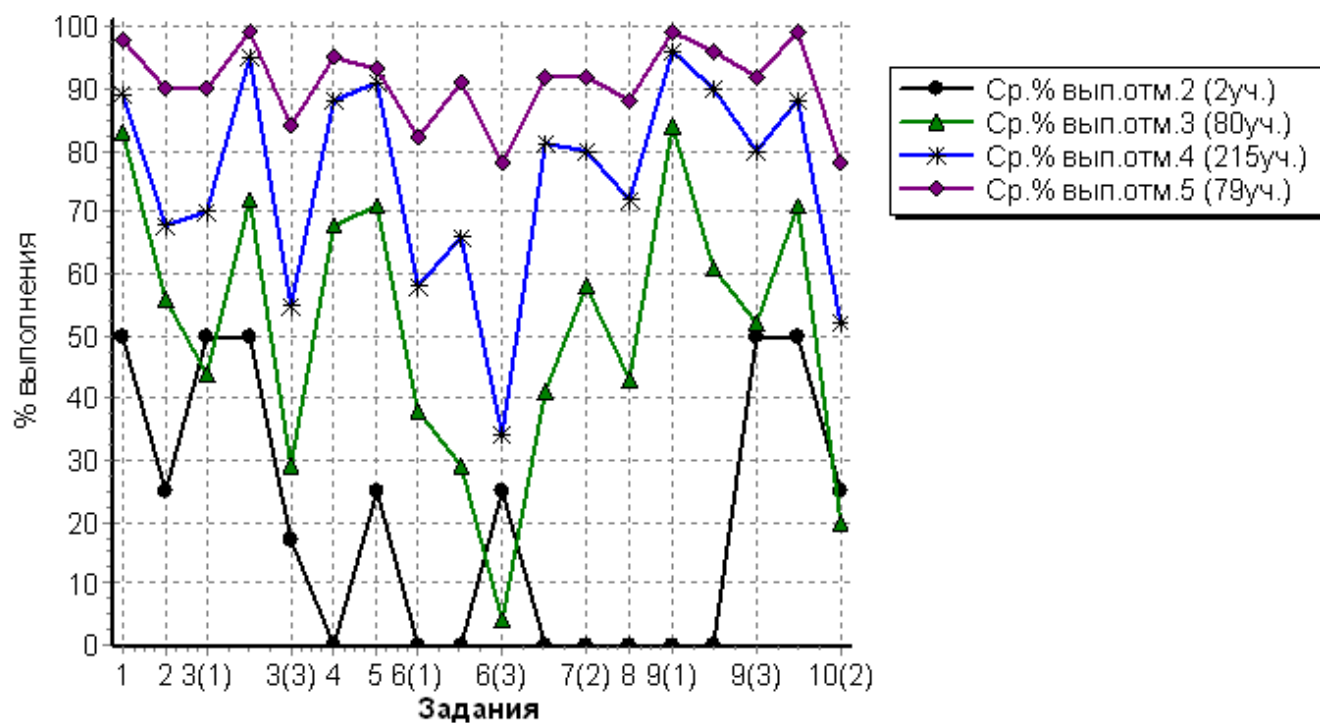
Предмет: Окружающий мир

**Выполнение заданий группами учащихся
сводная таблица по ОО (в % от числа участников)**

Максимальный первичный балл: 32

АТЕ	Кол-во уч.	Макс балл	1	2	3(1)	3(2)	3(3)	4	5	6(1)	6(2)	6(3)	7(1)	7(2)	8	9(1)	9(2)	9(3)	10(1)	10(2)
			2	2	2	1	3	1	2	1	1	2	1	2	3	1	1	1	2	4
Вся выборка	1452036		93	71	65	91	60	80	77	74	52	37	71	70	71	92	87	62	82	48
Кемеровская обл.	29940		90	69	63	91	50	81	87	57	61	39	70	73	70	94	87	72	83	42
Калтанский	376		90	70	69	91	55	85	87	59	63	37	74	78	69	94	85	77	87	51
Ср.% вып. уч. гр.баллов 2	2		50	25	50	50	17	0	25	0	0	25	0	0	0	0	0	50	50	25
Ср.% вып. уч. гр.баллов 3	80		83	56	44	72	29	68	71	38	29	4	41	58	43	84	61	52	71	20
Ср.% вып. уч. гр.баллов 4	215		89	68	70	95	55	88	91	58	66	34	81	80	72	96	90	80	88	52
Ср.% вып. уч. гр.баллов 5	79		98	90	90	99	84	95	93	82	91	78	92	92	88	99	96	92	99	78

Ср. % выполнения заданий группами учащихся



Калтанский(376 уч.)

Всероссийские проверочные работы (4 класс)

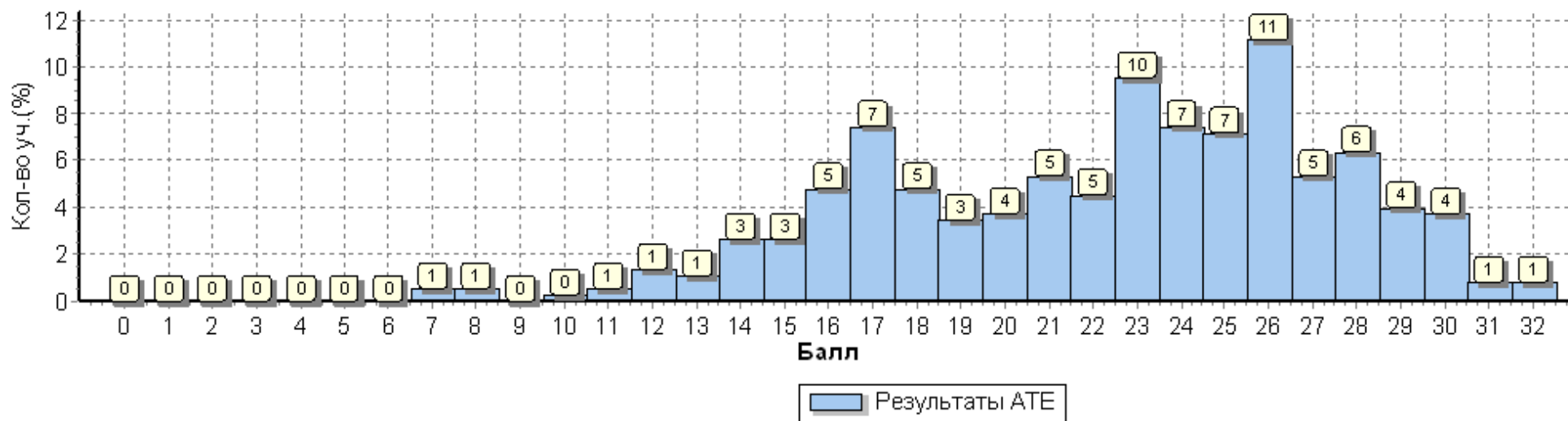
Дата: 26.04.2018

Предмет: Окружающий мир

Распределение первичных баллов

Максимальный первичный балл: 32

Общая гистограмма первичных баллов



Распределение первичных баллов по вариантам

Вариант	7	8	10	11	12	13	14	15	16	17	18	19	20	21	22	23	24	25	26	27	28	29	30	31	32	Кол-во уч.
8														1												1
9	1	1			2	1	4	6	9	14	8	6	8	11	6	16	15	16	22	10	9	11	7	2	2	187
10	1	1	1	2	3	3	6	4	9	14	10	7	6	8	11	20	13	11	20	10	15	4	7	1	1	188
Комплект	2	2	1	2	5	4	10	10	18	28	18	13	14	20	17	36	28	27	42	20	24	15	14	3	3	376

Всероссийские проверочные работы (4 класс)

Дата: 26.04.2018

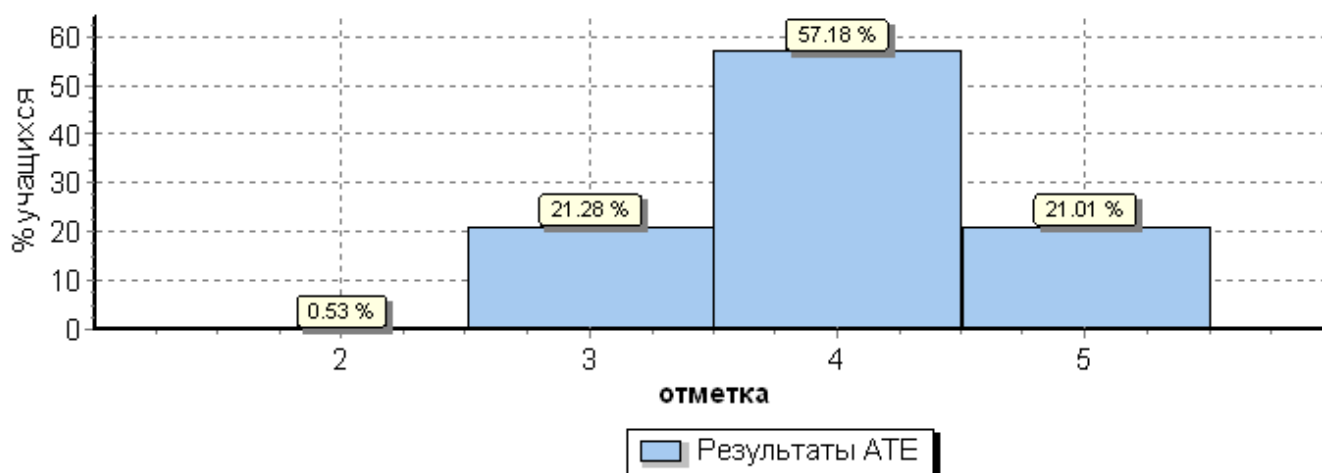
Предмет: Окружающий мир

Статистика по отметкам

Максимальный первичный балл: 32

АТЕ	Кол-во уч.	Распределение групп баллов в %				Отметки о наличии рисков
		2	3	4	5	
Вся выборка	1452036	0.83	20.4	56.3	22.4	
Кемеровская обл.	29940	1.2	21.5	57.2	20.1	
Калтанский	376	0.53	21.3	57.2	21	

Общая гистограмма отметок



Распределение отметок по вариантам

Вариант	2	3	4	5	Кол-во уч.
8			1		1
9	1	37	108	41	187
10	1	43	106	38	188
Комплект	2	80	215	79	376

Столбец "Распределение групп баллов в %": Если группа баллов «2» более 50%(успеваемость менее 50%), соотв. ячейка графы «2» маркируется серым цветом; Если кол-во учеников в группах баллов «5» и «4» в сумме более 50%(кач-во знаний более 50%), соотв. ячейки столбцов «4» и «5» маркируются жирным шрифтом. Столбец "Отметки о наличии рисков": Маркируются ОО с кол-вом участников более 5. "Противоречив.распредел." означает, что распределение отметок за ВПР противоречит распределению отметок по журналу (более высокие отметки во ВПР получили обучающиеся с более низкими отметками по журналу). "Низкие результаты" определяются по доверительным интервалам для среднего балла по ОО (относительно дов.интервала по региону).

Всероссийские проверочные работы (4 класс)

Дата: 26.04.2018

Предмет: Окружающий мир

Статистика по отметкам

Максимальный первичный балл: 32

ОО	Кол-во уч.	Распределение групп баллов в %				Отметки о наличии рисков
		2	3	4	5	
Вся выборка	1452036	0.83	20.4	56.3	22.4	
Кемеровская обл.	29940	1.2	21.5	57.2	20.1	
Калтанский	376	0.53	21.3	57.2	21	
(sch423317) МБОУ «СОШ № 1» Калтанского ГО	119	0	19.3	63	17.6	
(sch423318) МБОУ «ООШ № 18» Калтанского ГО	44	0	20.5	59.1	20.5	
(sch426026) МБОУ «СОШ № 30» Калтанского ГО	127	0.79	23.6	50.4	25.2	
(sch426165) МАОУ «СОШ № 2» Калтанского ГО	54	1.9	7.4	61.1	29.6	
(sch426166) МБОУ «ООШ № 29» Калтанского ГО	32	0	43.8	53.1	3.1	Низкие рез-ты

Столбец "Распределение групп баллов в %": Если группа баллов «2» более 50%(успеваемость менее 50%), соотв. ячейка графы «2» маркируется серым цветом; Если кол-во учеников в группах баллов «5» и «4» в сумме более 50%(кач-во знаний более 50%), соотв. ячейки столбцов «4» и «5» маркируются жирным шрифтом. Столбец "Отметки о наличии рисков": Маркируются ОО с кол-вом участников более 5. "Противоречив.распредел." означает, что распределение отметок за ВПР противоречит распределению отметок по журналу (более высокие отметки во ВПР получили обучающиеся с более низкими отметками по журналу). "Низкие результаты" определяются по доверительным интервалам для среднего балла по ОО (относительно дов.интервала по региону).

Дата: 26.04.2018

Предмет: Окружающий мир

Достижение планируемых результатов в соответствии с ПООП НОО и ФГОС

№	Блоки ПООП НОО выпускник научится / получит возможность научиться или проверяемые требования (умения) в соответствии с ФГОС	Макс балл	Средний % ¹ выполнения		
			По АТЕ	По региону	По России
			376 уч.	29940 уч.	1452036 уч.
1	Овладение начальными сведениями о сущности и особенностях объектов, процессов и явлений действительности (природных, социальных, культурных, технических и др.); использование различных способов анализа, передачи информации в соответствии с познавательными задачами; в том числе умение анализировать изображения. Узнавать изученные объекты и явления живой и неживой природы; использовать знаково-символические средства для решения задач.	2	90	90	93
2	Использование различных способов анализа, организации, передачи и интерпретации информации в соответствии с познавательными задачами; освоение доступных способов изучения природы. Использовать знаково-символические средства для решения задач; понимать информацию, представленную разными способами: словесно, в виде таблицы, схемы.	2	70	69	71
3(1)	Овладение начальными сведениями о сущности и особенностях объектов, процессов и явлений действительности (природных, социальных, культурных, технических и др.);	2	69	63	65
3(2)	овладение логическими действиями анализа, синтеза, обобщения, классификации по родовидовым признакам. Использовать готовые модели (глобус, карту, план)	1	91	91	91
3(3)	для объяснения явлений или описания свойств объектов; обнаруживать простейшие взаимосвязи между живой и неживой природой, взаимосвязи в живой природе.	3	55	50	60
4	Освоение элементарных норм здоровьесберегающего поведения в природной и социальной среде. Понимать необходимость здорового образа жизни, соблюдения правил безопасного поведения; использовать знания о строении и функционировании организма человека для сохранения и укрепления своего здоровья.	1	85	81	80
5	Овладение начальными сведениями о сущности и особенностях объектов, процессов и явлений действительности; умение анализировать изображения. узнавать изученные объекты и явления живой и неживой природы; использовать знаково-символические средства, в том числе модели, для решения задач.	2	87	87	77
6(1)	Освоение доступных способов изучения природы (наблюдение, измерение, опыт); овладение логическими действиями сравнения, анализа, синтеза, установления аналогий и причинно-следственных связей, построения рассуждений; осознанно строить речевое высказывание в соответствии с задачами коммуникации. Вычленять содержащиеся в тексте основные события; сравнивать между собой объекты, описанные в тексте, выделяя 2-3 существенных признака;	1	59	57	74
6(2)	сравнивать между собой объекты, описанные в тексте, выделяя 2-3 существенных признака;	1	63	61	52
6(3)	проводить несложные наблюдения в окружающей среде и ставить опыты, используя простейшее лабораторное оборудование; создавать и преобразовывать модели и схемы для решения задач.	2	37	39	37
7(1)	Освоение элементарных правил нравственного поведения в мире природы и людей; использование знаково-символических средств представления информации для создания моделей изучаемых объектов и процессов; осознанно строить речевое высказывание в соответствии с задачами коммуникации.	1	74	70	71
7(2)	Использовать знаково-символические средства, в том числе модели, для решения задач/ выполнять правила безопасного поведения в доме, на улице, природной среде	2	78	73	70
8	Овладение начальными сведениями о сущности и особенностях объектов, процессов и явлений действительности (социальных); осознанно строить речевое высказывание в соответствии с задачами коммуникации. Оценивать характер взаимоотношений людей в различных социальных группах.	3	69	70	71
9(1)	Сформированность уважительного отношения к России, своей семье, культуре нашей страны, её современной жизни; готовность излагать свое мнение и аргументировать свою точку зрения; осознанно строить речевое высказывание в соответствии с задачами коммуникации.	1	94	94	92
9(2)	[Будут сформированы] основы гражданской идентичности, своей этнической принадлежности в форме осознания «Я» как члена семьи, представителя народа, гражданина России;	1	85	87	87
9(3)	осознавать свою неразрывную связь с окружающими социальными группами.	1	77	72	62
10(1)	Сформированность уважительного отношения к родному краю; осознанно строить речевое высказывание в соответствии с задачами коммуникации.	2	87	83	82
10(2)	[Будут сформированы] основы гражданской идентичности, своей этнической принадлежности в форме осознания «Я» как члена семьи, представителя народа, гражданина России; описывать достопримечательности столицы и родного края.	4	51	42	48

¹ Вычисляется как отношение (в %) суммы всех набранных баллов за задание всеми участниками к произведению количества участников на максимальный балл за задание

Калтанский(376 уч.)

Всероссийские проверочные работы (4 класс)

Дата: 26.04.2018

Предмет: Окружающий мир

Выполнение заданий
сводная таблица по ОО (в % от числа участников)

Максимальный первичный балл: 32

ОО	Кол-во уч.	Макс балл	1	2	3(1)	3(2)	3(3)	4	5	6(1)	6(2)	6(3)	7(1)	7(2)	8	9(1)	9(2)	9(3)	10(1)	10(2)
			2	2	2	1	3	1	2	1	1	2	1	2	3	1	1	1	2	4
Вся выборка	1452036		93	71	65	91	60	80	77	74	52	37	71	70	71	92	87	62	82	48
Кемеровская обл.	29940		90	69	63	91	50	81	87	57	61	39	70	73	70	94	87	72	83	42
Калтанский	376		90	70	69	91	55	85	87	59	63	37	74	78	69	94	85	77	87	51
МБОУ «СОШ № 1» Калтанского ГО	119		88	68	78	95	58	83	89	59	56	34	78	80	77	89	72	67	86	44
МБОУ «ООШ № 18» Калтанского ГО	44		78	57	53	91	42	80	91	45	73	36	70	83	66	98	95	86	86	56
МБОУ «СОШ № 30» Калтанского ГО	127		95	76	68	84	56	86	89	56	67	37	72	74	71	94	87	84	89	58
МАОУ «СОШ № 2» Калтанского ГО	54		94	69	59	98	54	93	85	94	78	60	87	81	68	98	94	91	83	53
МБОУ «ООШ № 29» Калтанского ГО	32		80	70	75	88	61	78	67	25	34	11	53	70	33	97	94	44	84	36