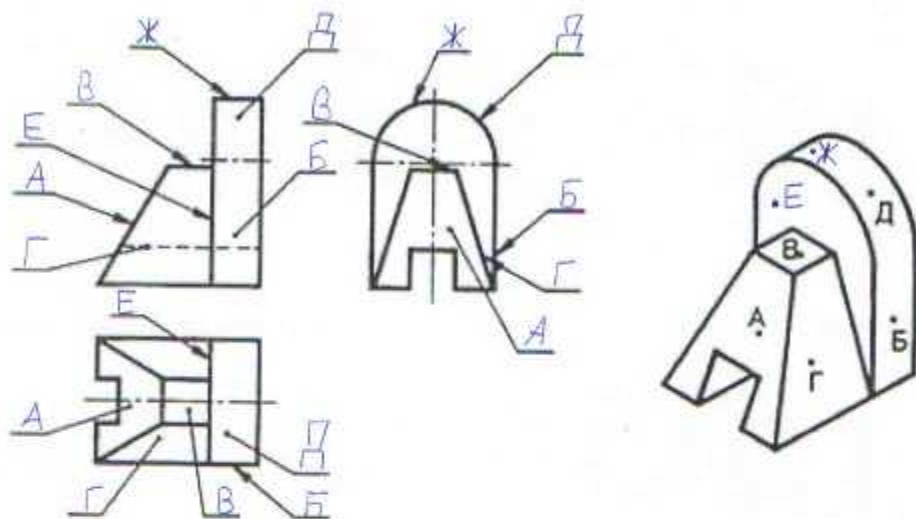


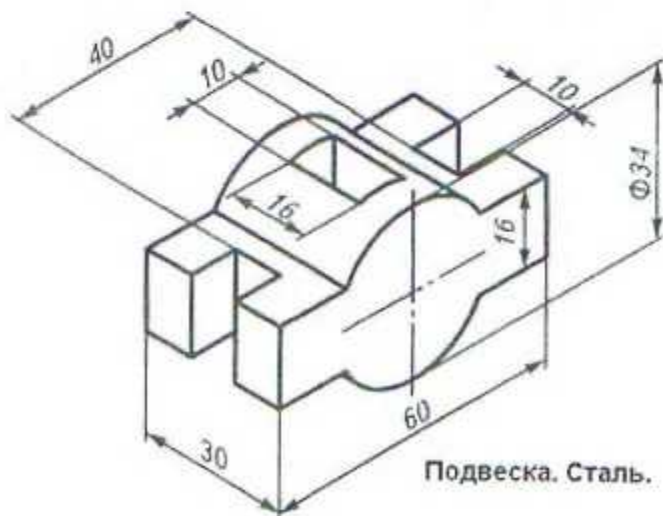
Региональная олимпиада по черчению
2017-2018 учебный год
7-9 класс

1. Расставьте на чертеже детали буквенные обозначения проекций точек, отмеченных на наглядном изображении.



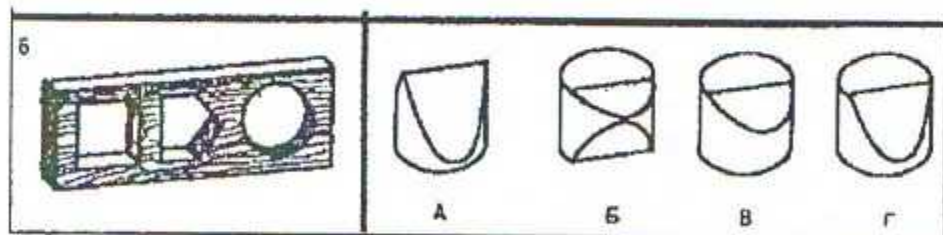
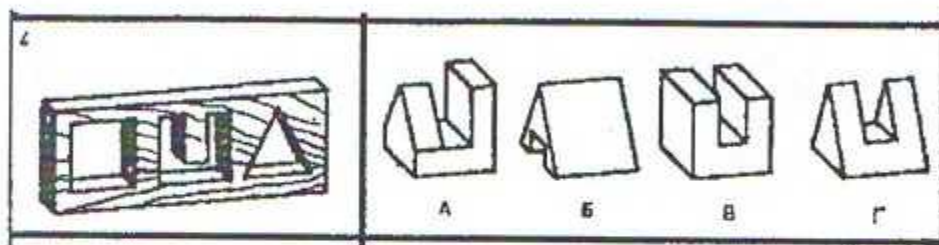
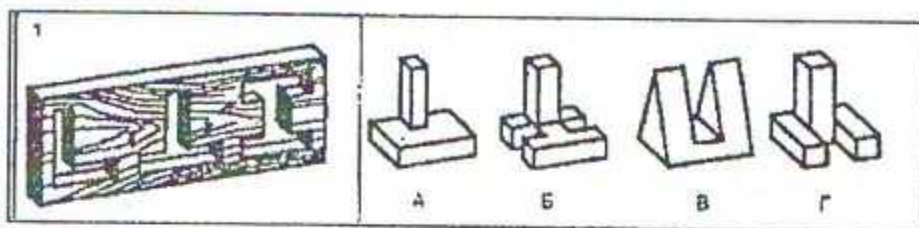
2. По аксонометрии технической детали построить ее ортогональный чертеж в трех проекциях. Нанести размеры в соответствии с ГОСТ 2.307-2011.

Отверстие 10 x 16 сквозное



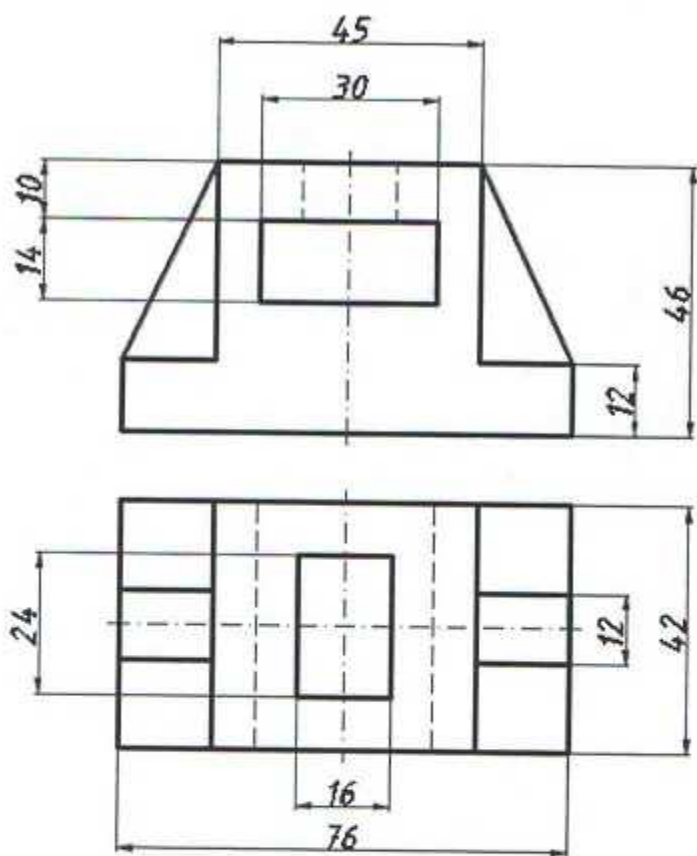
Подвеска. Сталь.

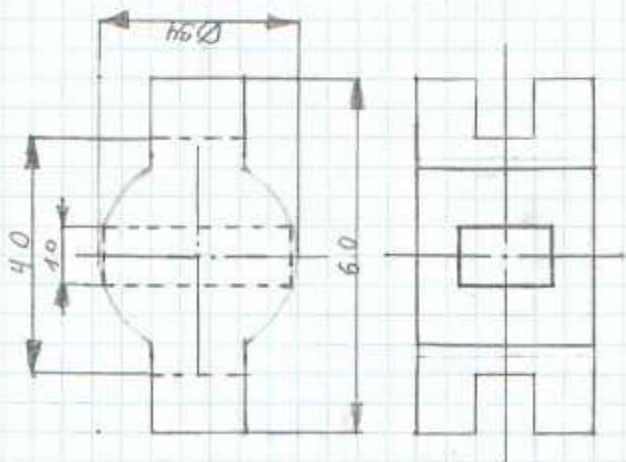
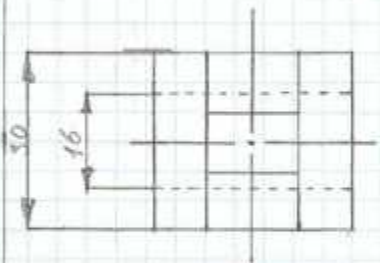
3. В правой части чертежа подберите фигуру, которая могла бы быть пробкой для всех отверстий в пластине левой части чертежа (закрывать все отверстия).
 Ответ занесите в таблицу.



Пластина	1	4	6
Фигура	Б	Г	Б

4. Вычертить деталь в трёх видах, нанести размеры в соответствии с ГОСТ 2.307-2011. Построить аксонометрию детали.





N 2

Stożownik 8" 8"

24

