

**ЗАДАНИЯ МУНИЦИПАЛЬНОГО ЭТАПА  
XXXIV ВСЕРОССИЙСКОЙ БИОЛОГИЧЕСКОЙ ОЛИМПИАДЫ ШКОЛЬНИКОВ  
2017-2018 УЧ. ГОД  
7 КЛАСС**

**Задание 1.** Задание включает 20 вопросов, к каждому из которых предложено 4 варианта ответа. Вам необходимо выбрать только один ответ, который Вы считаете наиболее полным и правильным. Индексы правильных ответов внесите в матрицу. Максимальное количество баллов, которое можно набрать – 20 (по 1 баллу за каждое тестовое задание).

**1. Объектами изучения альгологии является уровень:**

- а) молекулярно-генетический
- б) клеточный
- в) органный
- г) организменный

**2. Воздушные корни имеются у:**

- а) моркови
- б) сосны
- в) ряски
- г) орхидей

**3. Туя западная, ламинария японская, маршанция изменчивая, кукушкин лен, сосна обыкновенная, макроцистис грушевидный – все эти виды принадлежат к этому числу отделов:**

- а) 1
- б) 2
- в) 3
- г) 4

**4. На рисунке изображен представитель одного из отдела растений. Для этого отдела характерны:**

- а) вайи
- б) семена
- в) придаточные корни
- г) плоды



**5. К паразитическим растениям относят:**

- а) петров крест
- б) ламинария
- в) росянка
- г) молочай

**6. Семя покрытосеменных образуется из:**

- а) яйцеклетки
- б) центральной клетки
- в) семязачатка
- г) стенок завязи

**7. Ткани хвощей жесткие т.к. они:**

- а) накапливают соли кальция
- б) накапливают соли кремния
- в) состоят из древесных волокон
- г) содержат клетки пробки

**8. Сирень имеет расположение листьев:**

- а) супротивное
- б) очередное
- в) мутовчатое

г) сложное

9. Из перечисленных животных к жукам относят:

- а) слепняк травяной
- б) черепашка влаголюбивая
- в) плавунец окаймленный
- г) рогохвост большой

10. Выберите правильное суждение для изображенного на рисунке животного:

1+

- а) эктопаразит растений
- б) эктопаразит животных
- в) эндопаразит растений
- г) эндопаразит животных

11. Эвглена передвигается при помощи:

- а) жгутиков
- б) ресничек
- в) псевдоподий
- г) пароподий

12. Нервная система дождевого червя в отличие от нервной системы планарии имеет:

- а) нервные узлы
- б) нервные стволы
- в) брюшную нервную цепочку
- г) нервные клетки

13. При половом размножении инфузории-туфельки:

- а) сначала делится малое ядро
- б) сначала делится большое ядро
- в) делится только малое ядро
- г) делится только большое ядро

14. Малина – это представитель семейства:

1+

- а) сложноцветные
- б) розоцветные
- в) пасленовые
- г) крестоцветные

15. На рисунке изображена хламидомонада. Под вопросом обозначен (о):

1+

- а) хроматофор
- б) ядро
- в) глазок
- г) цитоплазма

16. С полным превращением развивается:

- а) пчела
- б) клоп
- в) таракан
- г) стрекоза

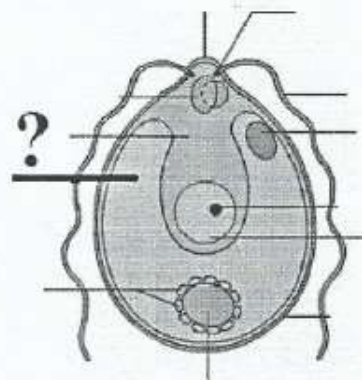
17. Хорошо развита слепая кишка у представителей отряда:

1+

- а) Хищные
- б) Зайцеобразные
- в) Парнокопытные
- г) Непарнокопытные

18. Относительно короткий кишечник у:

- а) жирафа





- б) льва
- в) лошади
- г) кабана

19. В Красную книгу Кемеровской области включен этот вид змей:

- 17
- а) полоз узорчатый
  - б) уж обыкновенный
  - в) гадюка обыкновенная
  - г) щитомордник обыкновенный

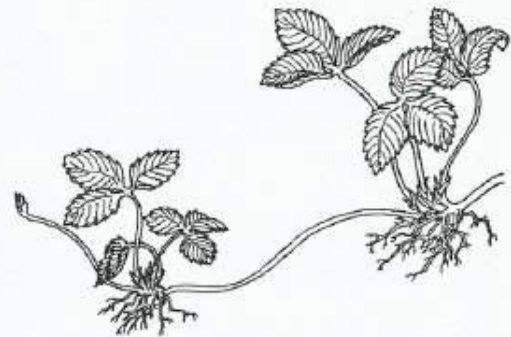
20. Приведенная зубная формула характерна для:

- а) ежа
- б) лошади
- в) зайца
- г) коровы

$$\frac{i0 \cdot c0 \cdot p2 - 3 \cdot m3}{i3 \cdot c1 \cdot p2 - 3 \cdot m3} = 28 - 32.$$

Задание 2. Вам необходимо выбрать только один ответ, который Вы считаете наиболее полным и правильным. Индексы правильных ответов внесите в матрицу. Максимальное количество баллов, которое можно набрать – 10 (по 2 балла за каждое тестовое задание).

- 26
1. Изображенное растение относят к двудольным, т.к. для двудольных характерны признаки: 1) стержневая корневая система, 2) мочковатая корневая система, 3) параллельное жилкование листьев, 4) сетчатое жилкование листьев, 5) имеются разные жизненные формы, 6) представлены травами:



- а) 1, 3, 5
- б) 1, 3, 6
- в) 2, 4, 5
- г) 1, 4, 5
- д) 2, 3, 5

26

2. К грибам с плодовыми телами относят: 1) аспергилл, 2) сморчок, 3) спорынья, 4) шампиньон; 5) мукор; 6) белый:

- а) 1, 4, 5
- б) 2, 4, 6
- в) 2, 3
- г) 2, 4, 5
- д) 1, 4, 6

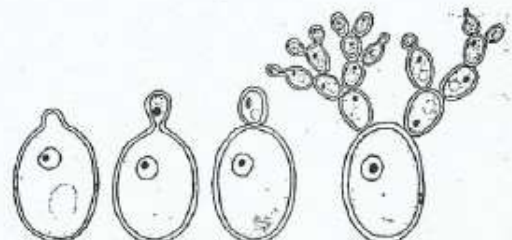
26

3. Голосеменные, в отличие от Покрытосеменных, характеризуют 1) многолетним спорофитом, 2) многолетним гаметофитом, 3) относительно плохо развитой корой, 4) размножением семенами, 5) наличием плодов, 6) хорошо развитыми смоляными ходами:

- а) 3, 6
- б) 1, 5
- в) 1, 3
- г) 2, 4
- д) 5, 6

4. Изображенный организм размножается способом:

- 1) половым, 2) гермафродитным, 3) партеногенетическим, 4) почкованием, 5) спорами, 6) мейозом:



- а) 2, 3, 6
- б) 1, 3, 5

- в) 1, 4
- б) 2, 4
- д) 1, 2, 5

5. К человекообразным обезьянам относят: 1) орангутан, 2) сиаманг, 3) горилла, 4) макака, 5) шимпанзе, 6) гиббон:

25

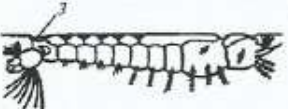




- а) 1, 3, 5
- б) 2, 4, 5
- в) 2, 3, 6
- г) 1, 4, 5
- д) 2, 4, 6

**Задание 3.** Задание на определение правильности суждений. Внесите в матрицу. В матрице ответов знаком «X» укажите вариант ответа «да» или «нет». Максимальное количество баллов, которое можно набрать – 5 (по 1 баллу за каждое тестовое задание).

- + 1. В лесах Кемеровской области одни из первых грибов весной появляются сморчки. *X да*
- + 2. Из водных растений (водорослей и кувшинок) получают агар-агар. *X нет*
- + 3. Пыльцевое зерно – это мужской гаметофит покрытосеменных растений. *X да*
- 4. Побегом называется надземная часть растений. *X да*
- + 5. Цветки черемухи собраны в соцветие щиток. *X нет*

**Задание 4.** Задания на установление соответствия. Заполните матрицы ответов в соответствии с требованиями заданий. Всего за задание можно набрать 2,5 балла (за каждый правильный ответ – по 0,5 балла).

1. Соотнесите изображение личинки и вида животного, для которого он характерен

				
1	2	3	4	5

а) овод б) комар малярийный в) жуужелица г) обыкновенный комар д) стрекоза

1	2	3	4	5
<i>X</i>	<i>X</i>	<i>X</i>	<i>X</i>	<i>X</i>



## ЗАДАНИЯ

практического тура муниципального этапа XXXIV Всероссийской олимпиады школьников по биологии 2017-2018 учебного года

7 класс

максимально можно набрать 20 баллов

Сделайте морфологическое описание растения. Цветок и плоды даны дополнительно на рисунке.

### МОРФОЛОГИЧЕСКОЕ ОПИСАНИЕ РАСТЕНИЯ

1. Жизненная форма растения (1 балл) \_\_\_\_\_
2. Подземные органы (2 балла) мочковатая корневая система
3. Стебель (форма и опушение) (3 балла) прямоугольный
4. Листорасположение (1 балл) черешковая
5. Лист (нужное подчеркнуть):
  - а) простой или сложный (1 балл);
  - б) жилкование (1 балл) перистое
6. Отдел, к которому относится растение (1 балл) \_\_\_\_\_
7. Класс, к которому относится растение (2 балла) \_\_\_\_\_
8. Семейство, к которому относится растение (2 балла) пасленовые
9. Формула цветка (4 балла) \* Ч 5кромч / Б 5кромч Т 5 П 1
10. Плод (2 балла) \_\_\_\_\_

