

Практическое задание муниципального этапа Всероссийской олимпиады школьников по технологии 2017-2018 учебного года (номинация «Культура дома и декоративно-прикладное творчество»)
10-11 класс

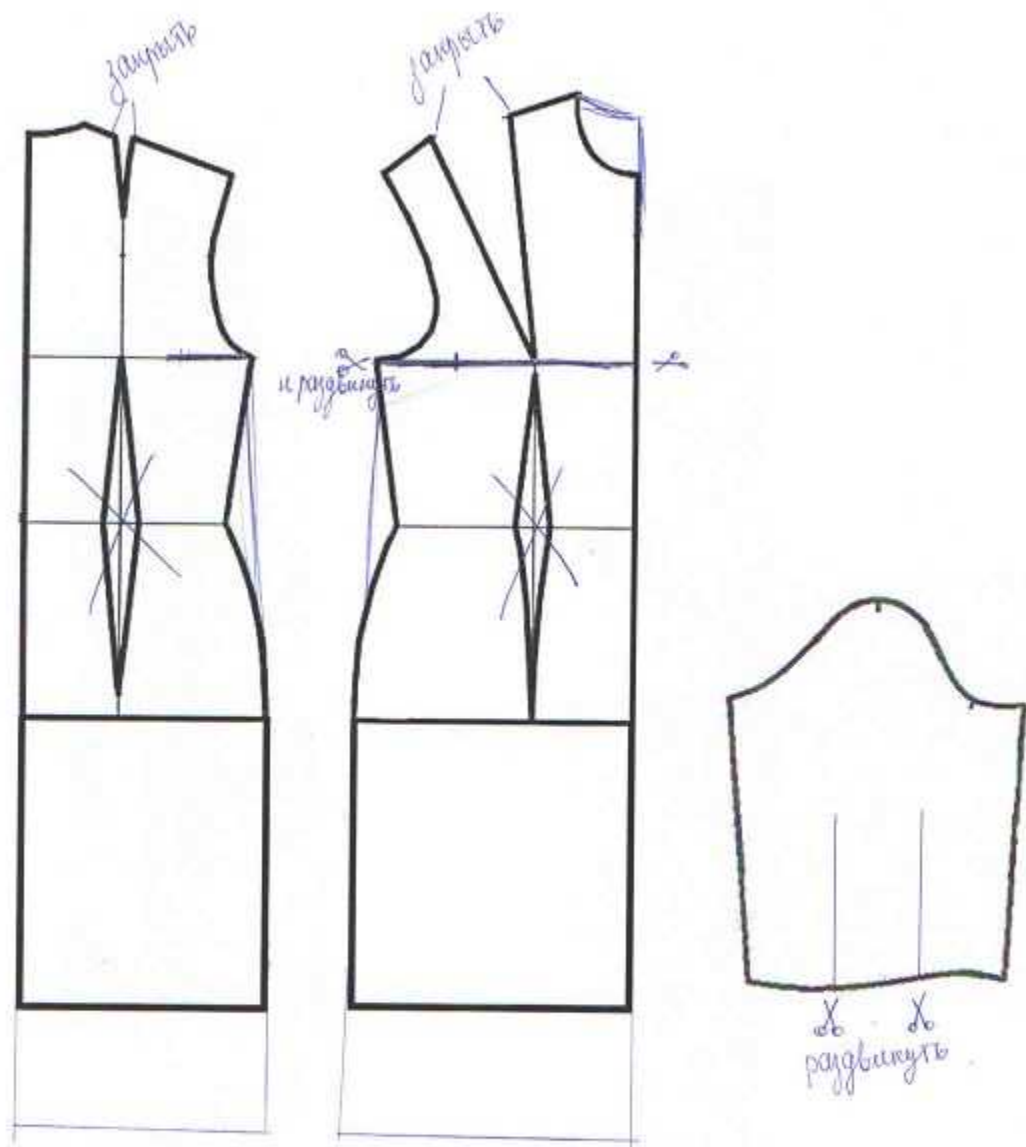
«Моделирование платья»

Задание:

1. Внимательно прочитайте описание модели и рассмотрите эскиз.
2. Найдите различия с базовой конструкцией платья (см. лист «Базовый чертеж основы полуприлегающего платья для моделирования»).
3. В соответствии с эскизом нанесите новые линии фасона и обозначьте ваши действия по моделированию на чертеже основы платья на листе «Контроль практического задания». Используйте для этого стрелки, значки, слова и т.д.
4. Перенесите линии фасона на шаблон из цветной бумаги (чертеж на стр. 2 можно использовать для разрезания).
5. Изготовьте из цветной бумаги детали выкройки для раскладки на ткани.
6. Аккуратно наклейте детали выкройки на лист «Результат моделирования».
7. Нанесите на детали выкройки необходимые надписи для раскрой.

Эскиз	Описание модели
	<p>Летнее платье из габардина, разработано на основе платья приталенного силуэта.</p> <p>Платье прямого силуэта, рукав тричетверти с манжетой, без воротника, с круглым вырезом.</p> <p>Нагрудная вытачка перенесена в линию бока.</p> <p>В горловине спинки застежка на пуговицу.</p> <p>Низ платья немного заужен.</p>

Базовый чертеж основы платья для моделирования



$$| + | + = 2$$

Результат моделирования (приклеить готовые выкройки модели)



$$1 + 0,15 + 0,15 + 0,5 + 1 = 3,5$$

Тестовые задания муниципального этапа Всероссийской олимпиады школьников по технологии 2017-2018 учебного года (номинация «Культура дома и декоративно-прикладное творчество») 10-11 класс

Технология

1. Прочитайте текст, назовите технологию.
 В Лондоне изобретены новые ткани с ароматическими и увлажняющими веществами, а также абсорбентами, устраняющими запах табака. Частицы наноразмеров ароматических веществ размещаются в волокнах тканей. При движении человека содержимое капсул высвобождается, создавая соответствующий аромат.
 Ответ: нанотехнология

Кулинария

2. Запишите в таблицу показатели, характеризующие качество свежего чёрного хлеба, используя слова для справок.

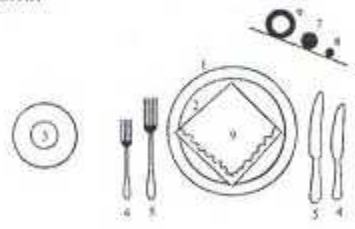
Органолептические показатели	Физико – химические показатели
<u>окраска корок</u>	<u>влажность</u>
<u>кислотность</u>	<u>кислотность</u>
<u>мягкость</u>	<u>окраска корок</u>
<u>внешний вид</u>	

Слова для справок: окраска корок, влажность, кислотность, пористость, мягкость, внешний вид, запах.

3. Разгадайте и напишите зашифрованные слова:

КАЛЕКУБЯ кушубка
 ТОРРУКСТКОН конструктор

4. Рассмотрите рисунок и напишите, для какого приёма пищи выполнена сервировки стола.



ужин

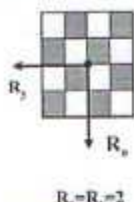
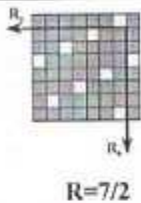
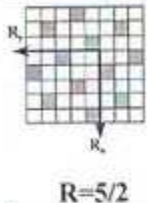
Материаловедение

5. Используя слова для справок, вставьте в данный текст пропущенные термины в правильном падеже.
 Свойства ткань определяются свойствами входящих в их состав волокна.
 Сегодня материалы для изготовления изделий выпускают на основе натуральных и искусственных волокон.

Слова для справок: 1-химические, 2-материал, 3- натуральные, 4-волокно, 5 – ткани.

6. **Подпишите названия переплетений.**

Рассмотрите предложенные на схемах переплетения, объясните, какая ткань является более прочной, если учесть, что сырье и толщина нитей одинаковые у всех образцов:

 <p>$R_v = R_h = 2$</p>	 <p>$R = 7/2$</p>	 <p>$R = 5/2$</p>
<p>а) <u>ситец</u></p>	<p>б) _____</p>	<p>в) <u>ситец</u></p>

Ответ: _____

7. **Решите проблему**

Рисунок тканей влияет на выбор модели и технологический процесс её изготовления. Необходимо изготовить модель из ткани с рисунком в клетку или полоску. Объясните, в каком случае возникнут трудности при раскрое.

Эти подшпательные накладки мешают на ткань при раскрое
может и собьётся рисунок (клетка или полоска), поэтому при раскр
труднее будет вышить манжуретку

Машиноведение. Технологии.

8. **Определите название какого швейного приспособления использует О. Мандельштам в образном выражении в стихотворении «Я вздрагиваю от холода» (1912 г).**

Вставьте пропущенное слово в четверостишие стихотворения.

«.....Что, если, над модной лавкою,

Мерцающая всегда,

Мне в сердце длинной булавкой

Опустится вдруг звезда?»

9. **Выберите один из 4 вариантов ответа:**

Сколько ниток основной ткани должна захватывать игла при потайном подшивании?

1) ни одной

2) неважно

3) 1

4) 2

10. **Укажите верное соответствие между осыпаемостью ткани и стежками зигзагообразной строчки.**

Укажите соответствие для всех 3 вариантов ответа:

1) стежки строчки широкие и короткие.	Б) ткань очень тонкая
2) стежки более узкие и длинные	А) ткань осыпается слабо
3) длина стежка самая большая	Б) ткань осыпается сильно

- А) Ткань осыпается слабо
Б) Ткань осыпается сильно
В) Ткань очень тонкая

Проектирование и изготовление швейного изделия

11. Для чего выполняют дублирование деталей?

Выберите 3 правильных ответа:

- 1) для предохранения срезов деталей от растяжения;
2) чтобы изделие меньше впитывало влагу;
3) для придания деталям изделия дополнительной упругости и формоустойчивости;
4) улучшить внешний вид плечевого изделия;
5) чтобы легче было сшивать детали между собой;
6) изделие как можно дольше сохраняло свою первоначальную форму во время носки.

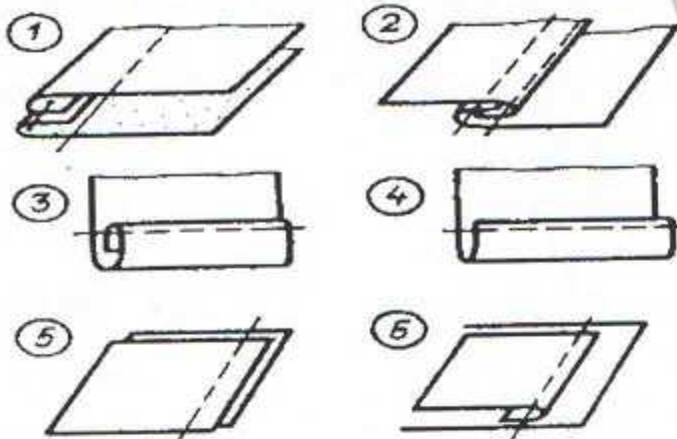
12. Процесс изготовления плечевого изделия состоит из ряда этапов, в результате выполнения которых материал превращается в готовое изделие. Укажите последовательность процесса изготовления плечевого изделия.

Укажите порядок следования всех 6 вариантов ответа.

1. ~~6~~ Проведение примерки.
2. ~~1~~ Снятие мерок и выполнение необходимых расчётов.
3. ~~5~~ Отделка изделия и его влажно-тепловая обработка.
4. ~~3~~ Раскрой изделия.
5. ~~4~~ Пошив изделия.
6. ~~2~~ Построение чертежа и изготовление выкройки.

13. Обозначьте соответствие названия шва его изображению на рисунке

- А. Накладной
- Б. Двойной
- В. Запошивочный
- Г. Шов вподгибку с закрытым срезом
- Д. Шов вподгибку с открытым срезом
- Е. Стачной шов



А 6, Б 2, В 1, Г 3, Д 4, Е 5.

14. Творческое задание.

Даны детали кроя изделия.

1. Подпишите количество и названия деталей кроя.
2. Выполните эскиз модели в соответствии с деталями кроя.
2. Опишите внешний вид модели по предложенной форме.
3. Рекомендуйте ткани (волокнистый состав) для модели.
4. Предложите аксессуары, подчеркивающие стиль модели одежды.

Детали кроя платья

Эскиз (вид спереди)

Эскиз (вид сзади)





1
2
3

Описание модели.

1. Наименование и назначение изделия

Лаконичное платье для вечеринки

2. Силуэт свободный

3. Покрой

4. Детали

5. Отделка туловище отделано шпатель

6. Цвет лилово-розовый, красный, желтый, оранжевый

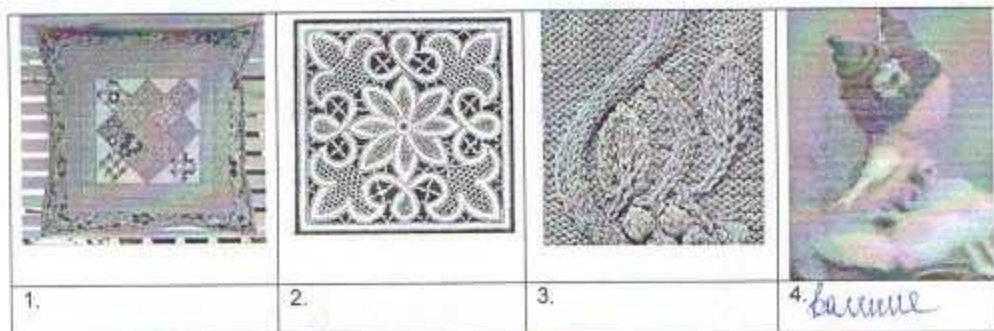
7. Ткань шелк

8. Аксессуары

$$3 + 1 = 4 \text{ б}$$

Рукоделие

15. Определите по рисункам виды рукоделия и подпишите их.



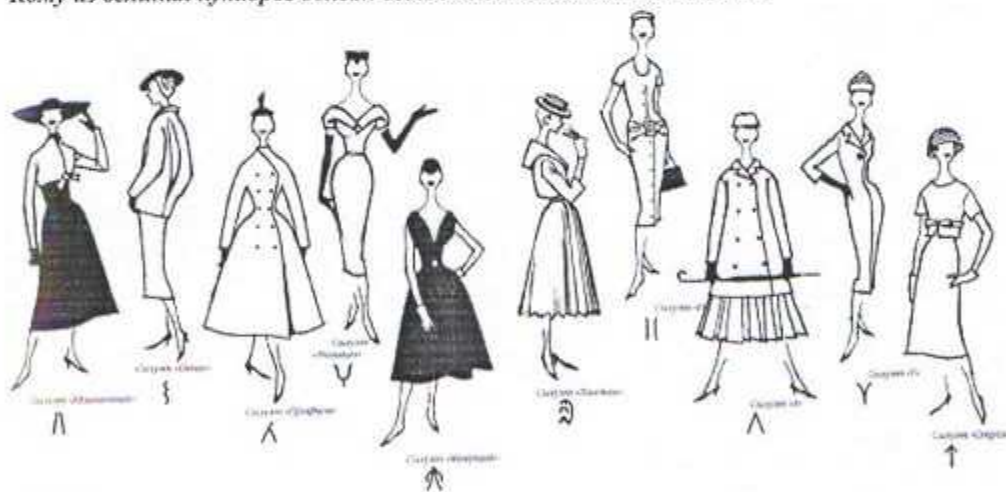
16. Назовите не менее пяти простых швов вышивки по свободному контуру.

Ответ:

серебрянчатый, крытый поуд и маной, выред маной, мадь

История костюма

17. Кому из великих кутюрье обязан своим появлением стиль NewLook?



- а) Валентино
- б) Кристиан Диор
- в) Коко Шанель
- г) Поль Пуаре
- д) Кристиан Лакруа

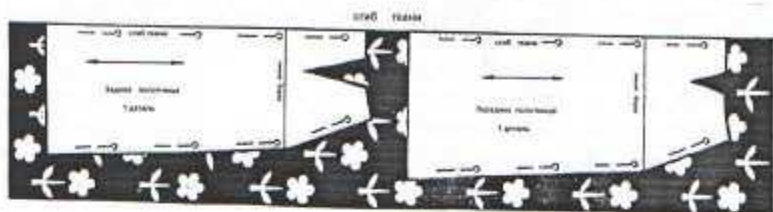
18. Охарактеризуйте название элемента исторического костюма, о котором идет речь в произведении А.С.Пушкина «Пиковая дама»:

"... Лизавета Ивановна вошла в капоте и в шляпке ..."

Ответ: капот – это состояние, которое достигается поворотом вылета с шпилькой

Технология

19. На рисунке показана раскладка на ткани выкройки прямой юбки. Объясните, почему оба полотнища юбки направлены в одну сторону.



Ответ: Т.к. ткань имеет ширину и рисунок, если сделать раскладку выкройки по другому, то при сшивании деталей рисунок будет, шитье в разное стороны

20. Представьте, что вы обрабатываете обтачку горловины с вырезом каре или с V-образным вырезом.

Каким приемом вы воспользуетесь, чтобы обтачку можно было легче вывернуть, особенно в тех местах, где углы?

Ответ _____

Домашняя экономика

21. Вставьте пропущенное число.

Учащимся Кодекс разрешает устраиваться на работу с 14 лет, но только для выполнения лёгкого труда, не причиняющего ущерба здоровью и не нарушающего процесс обучения.

Выберите один из 4 вариантов ответа:

- 1) 12 2) 14 3) 16 4) 18

Электротехника

22. Разгадайте и напишите зашифрованное слово, ответив на вопрос.

Основную часть электрической энергии люди получают преобразованием механической энергии при помощи специальных электромеханических машин. Как называются эти машины?

Составьте слово из букв:

ЭАТРТЕОРЛЕКРГЕОН - _____

Интерьер жилого дома

23. Вставьте пропущенное слово.

Особое расположение составных частей интерьера: мебели, светильников, бытового оборудования - это дизайн интерьера.

Профессиональное самоопределение

24. В России в настоящий момент создано четыре уровня профессионального образования. Укажите их.

Выберите 3 правильных ответа:

- 1) послевузовское профессиональное образование;
- 2) школьное профессиональное образование;
- 3) высшее профессиональное образование;
- 4) вузовское профессиональное образование;
- 5) среднее профессиональное образование;
- 6) начальное профессиональное образование;
- 7) лицейское профессиональное образование.

857

25. Выберите один из 4 вариантов ответа.

Сам термин «профессия» произошёл от латинского слова *professio*, которое в свою очередь происходит от другого латинского слова *profiteor*, которое дословно можно перевести, как объявляю своим делом.

- 1) качество;
- 2) работа;
- 3) особый, особенный;
- 4) объявляю своим делом.