

Тестовые задания муниципального этапа Всероссийской олимпиады школьников по технологии 2017-2018 учебного года номинация «Культура дома и декоративно-прикладное творчество» 7 класс

1. Вставьте пропущенное слово:

В конце XIX-го века предмет одежды, похожий на ..., пользовался популярностью у шахтеров, так как служил хорошей защитой от жары и пыли. В 1898 году появилась ^{милитари} ... в том виде, в котором мы ее сейчас знаем, без пуговиц. Ее стали производить в США для морских пехотинцев. Как самостоятельный элемент одежды ^{милитари без пуговиц} ... начали воспринимать после Второй Мировой войны. Она вошла в состав обязательной униформы американских солдат, и, несмотря на то, что считалась нижним бельем, ее стали носить как верхнюю одежду. В ней было особенно удобно выполнять тяжелую работу в условиях жаркой погоды. В 1951 году в фильме «Трамвай «Желание» Марлон Брандо появился в белой ..., и с этого момента она стала восприниматься не только как обычный элемент гардероба, но и как полноценная модная одежда.

Для изготовления ... применяют легкое трикотажное полотно.

Кулинария

2. Какое блюдо состоит только из продуктов растительного происхождения? *

- а) омлет;
- б) форшмак;
- в) гоголь-моголь;
- г) винегрет.

15

3. Назовите символ мира на кухне.

Ответ: пюре из зеленого горошка, лимон и морковь

4. В Древности племенами майя и ацтеков это настолько высоко ценилось, что они применяли это не только для того чтобы приготовить свой любимый напиток "ксокоатль", но и как мелкую разменную монету. Что это?

- а) чай,
- б) какао-бобы,
- в) кофе

Материаловедение

5. Выберите самые тонкие нитки из предложенного списка:

- а) № 80;
- б) № 40;
- в) № 60;
- г) № 10.

6. Подберите слово, чтобы получить известную поговорку.

«Каково волокно, таково и

- 1) полотно;
- 2) пятно;
- 3) толокно;
- 4) окно.

7. Ткань обладает способностью изменять свои линейные размеры при стирке и влажно-тепловой обработке. Как называют это свойство?

.....

Машиноведение

8. Отметьте знаком «+» все правильные ответы.

Швейная машина плохо продвигает ткань, если:

- 1 - сильно загрязнена зубчатая рейка; +
- 2 - слишком слабый прижим ткани;
- 3 - слишком сильный прижим ткани; +
- 4 - регулятор длины стежка установлен в нулевое положение;
- 5 - отключен механизм двигателя ткани. +

Рукоделие

9. Определите по рисунку вид ручного шва.



История костюма

10. Отметьте знаком «+» правильный ответ.

Понева как часть русского костюма замужних женщин – это:

- 1 – юбка;
- 2 – рубаха; +
- 3 – головной убор;
- 4 – фартук.

Конструирование и моделирование

11. Прибавка - это:

.....

12. Отметьте знаком «+» все правильные ответы.

К швейным изделиям плечевой группы относятся:

- 1 - юбка-брюки;
- 2 - сарафан; +
- 3 - платье; +
- 4 - комбинезон; +
- 5 - жилет. +

15

Технология

13. Отметьте знаком «+» правильный ответ.

При раскладке выкройки на ткань надо учитывать:

- а) направление нити основы; +
- б) направление нити утка;
- в) плотность ткани.

15

Уход за одеждой и обувью

14. Поясните маркировку на изделии:



- а. стирать при 40°
- б.
- в.
- г. железить при 130°
- д.

Гигиена и косметика

15. Допишите предложение:

Макияж - это приукрашивание лица с помощью косметических средств.

Этикет

—?

16. Кто должен первым садиться за стол во время приема гостей?

хозяин.

15

Интерьер жилого дома

17. Отметьте знаком «+» правильный ответ.

Украшение из ткани в верхней части дверных и оконных проемов называется:

- 1 - штора;
- 2 - карниз;
- 3 - ламбрекен; +
- 4 - занавеска;
- 5 - ширма.

15

18. Какой из перечисленных объектов может быть назван наноструктурой?

- а) маковое зерно;
б) вязальный крючок;
в) молекула полиэтилена;
г) туфелька Дюймовочки.

Профессиональное самоопределение

19. Кто яблоко в день съедает, тот у ... не бывает.

Профессия, о которой упоминается в поговорке, относится к сфере деятельности:

- а) человек – человек;
б) человек – техника;
в) человек – природа.

Творческое задание

20. Задание:

1. Выполните эскиз модели юбки для летнего отдыха. Форму, размеры деталей, декоративную отделку согласуйте с назначением юбки и рекомендуемым материалом.
 2. Выполните описание модели.
 3. Напишите не менее 3-х наименований видов ткани к модели.
 4. Предложите способы декорирования изделия.
- Модель (для летнего отдыха)



Всё
Формы: клинковая
Сб: 27 см
Дл: 35 см
Ш: 30 см

Описание модели:

Рекомендуемая ткань:

1. лен.
2. хлопок
3. трикотаж

Способы декорирования:

1. вышиванием разноцветных узоров, рисунков.
2. аппликацией рисунков.
3. пришиванием каких-либо деталей.

Практическое задание муниципального этапа Всероссийской олимпиады школьников по технологии 2017-2018 учебного года (номинация «Культура дома и декоративно-прикладное творчество»)

7 класс

Моделирование. Ночная сорочка

Задание:

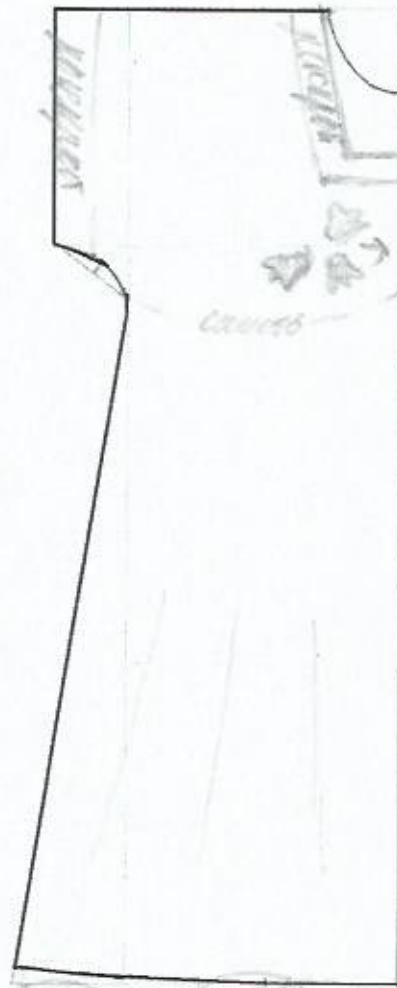
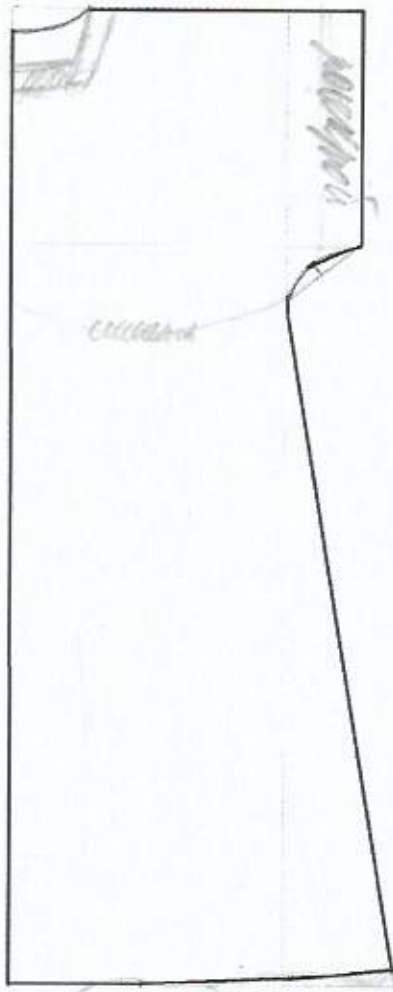
1. Внимательно прочитайте описание модели и рассмотрите эскиз.
2. Найдите различия с базовой конструкцией ночной сорочки.
3. В соответствии с эскизом нанесите новые линии фасона и обозначьте ваши действия по моделированию на чертеже основы ночной сорочки на листе «Контроль практического задания». Используйте для этого стрелки, значки, слова и т.д.
4. Перенесите линии фасона на шаблон из цветной бумаги (чертеж на стр. 2 можно использовать для разрезания).
5. Изготовьте из цветной бумаги детали выкройки для раскладки на ткани.
6. Аккуратно наклейте детали выкройки на лист «Результат моделирования».
7. Нанесите на детали выкройки необходимые надписи для раскроя.

Эскиз	Описание модели
	<p>Ночная сорочка на кокетке спереди и сзади. От линии кокетки расширение к низу изделия.</p> <p>Вырез горловины прямоугольный, обработан обтачкой.</p>

Контроль практического задания

«Моделирование ночной сорочки»

Нанесение линий фасона и необходимых надписей на чертеж основы ночной сорочки

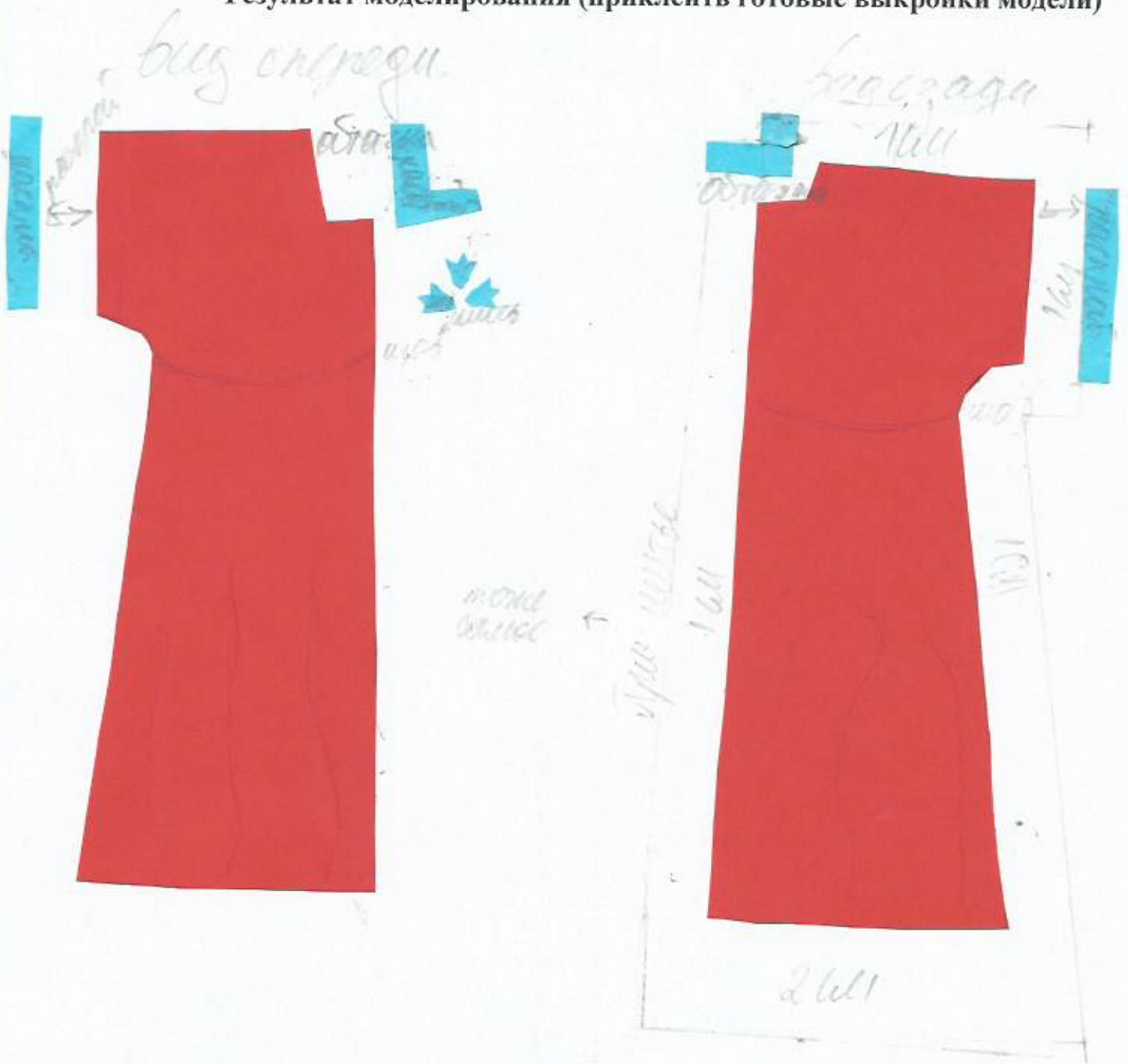


применить форму
или конструкцию
по своей
интуиции

1+1+1+1+

1/5

Результат моделирования (приклеить готовые выкройки модели)



18 + 15 25