

БЛАНК ЗАДАНИЙ
муниципального этапа всероссийской олимпиады школьников по
географии
Регион Кемеровская область-Кузбасс 2022/23 уч. год
7 класс

Уважаемый участник олимпиады!

Вам предстоит выполнить теоретическое и тестовое задания.

Время на выполнение заданий теоретического раунда - 90 минут, тестового – 45. Использование атласов не допускается.

Выполнение заданий целесообразно организовать следующим образом:

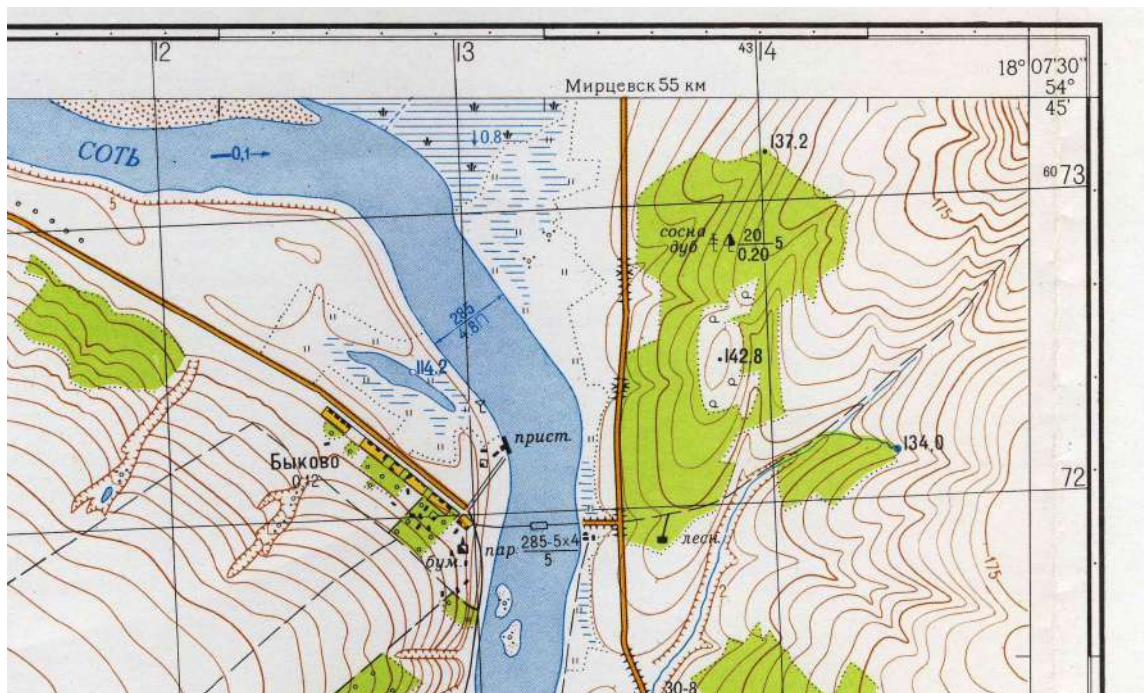
- не спеша, внимательно прочитайте задание и уясните суть вопроса;
- после выполнения всех предложенных заданий еще раз проверьте правильность ваших ответов;
- не позднее чем за 15 минут до окончания времени работы начните переносить решение задач в бланк ответов;
- если потребуется корректировка ответа, то неправильный вариант ответа зачеркните крестиком и рядом напишите новый.

Задание теоретического тура считается выполненным, если Вы вовремя сдаете его членам жюри.

Максимальная оценка – Теоретический раунд 70 баллов, тестовый раунд 30 баллов. Всего 100 баллов.

Задание 1 (до 30 баллов)

Задание выполняется с использованием топографической карты.



1. Определите масштаб карты двумя способами, запишите ваши вычисления, а полученный результат в численном и именованном виде.

Ответ:

2. Группа туристов решила пополнить запасы воды, пройдя по прямой от дома лесника до родника. Какой азимут должен показать компас и сколько метров им нужно пройти, если магнитное склонение западное – $3^{\circ}18'$. Какие препятствия встретятся у группы на пути (укажите хотя бы 2)?

Ответ:

3. Определите географические координаты речной береговой сигнализации, ответ дать в градусах, минутах и секундах.

Ответ:

4. Возможно ли находясь около родника увидеть песчаный берег реки Соть. Ответ поясните.

Ответ:

5. Опишите характеристику паромной переправы.

Ответ:

Задание 2 (до 10 баллов)

Представьте, что Вы являетесь членом экспедиции на Северный полюс. Ваши часы показывают время 23:00. Над головой у Вас находится Полярная звезда. Где будет эта звезда через 6 часов? Почему?

Ответ:

Задание 3 (до 5 баллов)

На острове, центральная часть которого имеет координаты 19° ю.ш. и 47° в.д., водятся полуобезьяны – лемуры. Это остров иногда называют Лемурией. Как называется этот остров?

Ответ:

Задание 4 (до 15 баллов)

Проанализируйте таблицу и определите, какое название носят приборы или для чего они используются. Заполните недостающие ячейки таблицы.

| № | Название прибора | Его назначение |
|----|------------------|--|
| 1. | | Для измерения и регистрации величины волн, |

| | | |
|-----|-----------|--|
| | | возникающих при землетрясении |
| 2. | Термометр | |
| 3. | | Для измерения скорости и направления воздушного потока |
| 4. | Осадкомер | |
| 5. | | Для измерения разницы высот неровных поверхностей |
| 6. | Барометр | |
| 7. | | Для определения скорости движения воздуха |
| 8. | Гигрометр | |
| 9. | | Для регистрации продолжительности солнечного сияния |
| 10. | Метелемер | |

Задание 5 (до 10 баллов)

Турист совершил восхождение в Кузнецком Алатау. Известно, что у подножия абсолютная высота составляла 600 метров, а среднесуточная температура воздуха $+20^{\circ}\text{C}$. Ночевка в первый день проходила на неизвестной высоте, однако среднесуточная температура в этом месте составила $+17^{\circ}\text{C}$, а во второй день не превысила $+11^{\circ}\text{C}$. На какой абсолютной высоте находился турист в первый и второй день? Приведите необходимые вычисления.

Ответ:

Тестовый раунд (до 30 баллов)

1. Кто из ученых античного мира впервые пришел к выводу о шарообразности Земли?

1. Птолемей.
2. Эратосфен.
3. Аристотель.
4. Демокрит.

2. Назовите книгу тверского купца Афанасия Никитина (XV в.), в которой он описал свое путешествие из России в Индию?

Ответ: _____

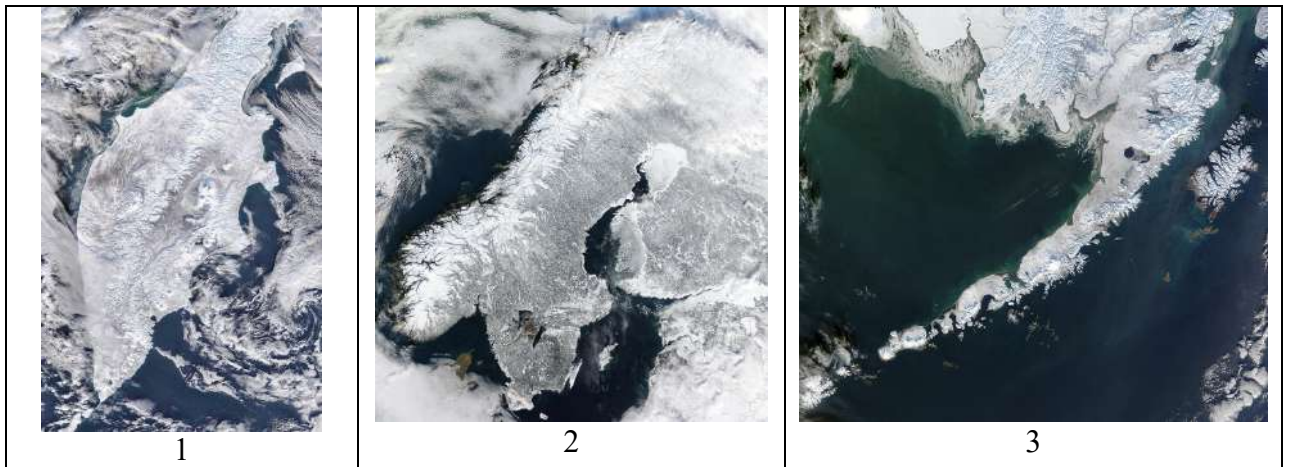
3. Как называется точка на Земле, все направления с которой указывают на юг?

1. Экватор.
2. Северный полюс.
3. Точка начала координат.
4. Южный полюс.

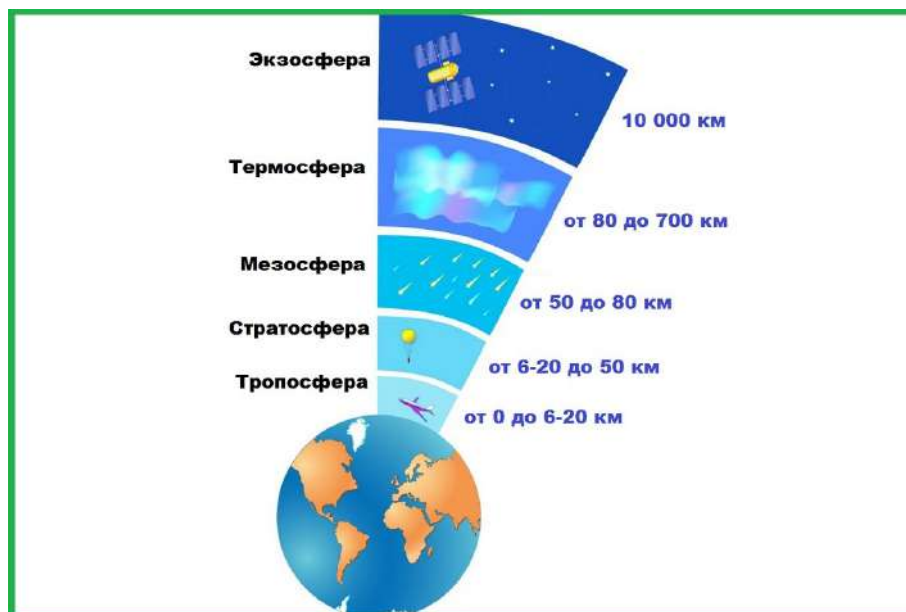
4. Путь Земли вокруг Солнца называется:

1. Эллипсом.
2. Орбитой.
3. Осью.

5. На каком из космических снимков виден полуостров Камчатка?



6. На рисунки изображены слои атмосферы, в каком из них происходит формирование погоды местности? Отметьте этот слой на рисунке.



7. 23 декабря Солнце в зените над Южным тропиком. Определите время года:

1. В северном полушарии.

2. В южном полушарии.

Ответ:

1. _____;
2. _____

8. Закончите предложение: «Угол падения солнечных лучей и высота Солнца над горизонтом увеличивается, если ... »

Ответ:

9. Относительная высота показывает превышение точки земной поверхности:

1. Над уровнем моря.
2. Над другой точкой.
3. Над точкой полюса.

10. Определите: А) самый крупный и Б) самый мелкий масштаб из представленных

1. 1:10 000.
2. 1:500 000.
3. 1: 50 000.
4. 1:1 000 000.

Ответ: А) _____, Б) _____.

11. К каким по масштабу относится карта масштаба 1:500 000?

1. Крупномасштабным.
2. Среднемасштабным.
3. Мелкомасштабным.

12. Долгота от нулевого меридиана к востоку считается:

1. до 180°.
2. до 360°.
3. до 90°

13. На какие 3 группы делятся горные породы по происхождению? Приведите 2 примера горных пород каждой группы. Для ответа заполните таблицу:

| | | | |
|------------------------------|--|--|--|
| Название группы горных пород | | | |
| Примеры горных пород | | | |

| | | | |
|--|--|--|--|
| | | | |
|--|--|--|--|

14. Определите самый высокий действующий вулкан материка Евразии?

1. Везувий.
2. Фудзияма.
3. Ключевская Сопка.
4. Этна.

15. Определите самую высокую вершину Северного полушария?

1. Эльбрус;
2. Монблан;
3. Казбек;
4. Эверест.

16. С увеличением географической широты температура поверхности океанических вод:

1. Повышается.
2. Понижается.
3. Постоянна.

17. В каких единицах измеряется соленость океанической воды:

1. В граммах.
2. В промилле.
3. В сантиметрах.
4. В баллах.

18. Установите соответствие:

- | | |
|---|-------------------|
| 1. Углубление, в котором протекает река. | А) Водораздел |
| 2. Территория, с которой вода стекает в реку. | Б) Русло |
| 3. Главная река со всеми притоками. | В) Речная система |
| 4. Граница между бассейнами рек. | Г) Бассейн |

Ответ:

| | | | |
|---|---|---|---|
| 1 | 2 | 3 | 4 |
| | | | |

19. Какая из названных температур наиболее близка к показателям абсолютного минимума в Кемеровской области - Кузбасса?

1. -57°C ;
2. -40°C ;
3. -37°C ;
4. -67°C ;

20. Какая природная зона НЕ встречается в Кемеровской области - Кузбасса?

1. Тайга.
2. Пустыня.

3. Тундра.
4. Лесостепь.

Благодарим за участие!

БЛАНК ЗАДАНИЙ
муниципального этапа всероссийской олимпиады школьников по
географии
Регион Кемеровская область-Кузбасс 2022/23 уч. год
8 класс

Уважаемый участник олимпиады!

Вам предстоит выполнить теоретическое и тестовое задания.

Время на выполнение заданий теоретического раунда - 90 минут, тестового – 45. Использование атласов не допускается.

Выполнение заданий целесообразно организовать следующим образом:

- не спеша, внимательно прочитайте задание и уясните суть вопроса;
- после выполнения всех предложенных заданий еще раз проверьте правильность ваших ответов;
- не позднее чем за 15 минут до окончания времени работы начните переносить решение задач в бланк ответов;
- если потребуется корректировка ответа, то неправильный вариант ответа зачеркните крестиком и рядом напишите новый.

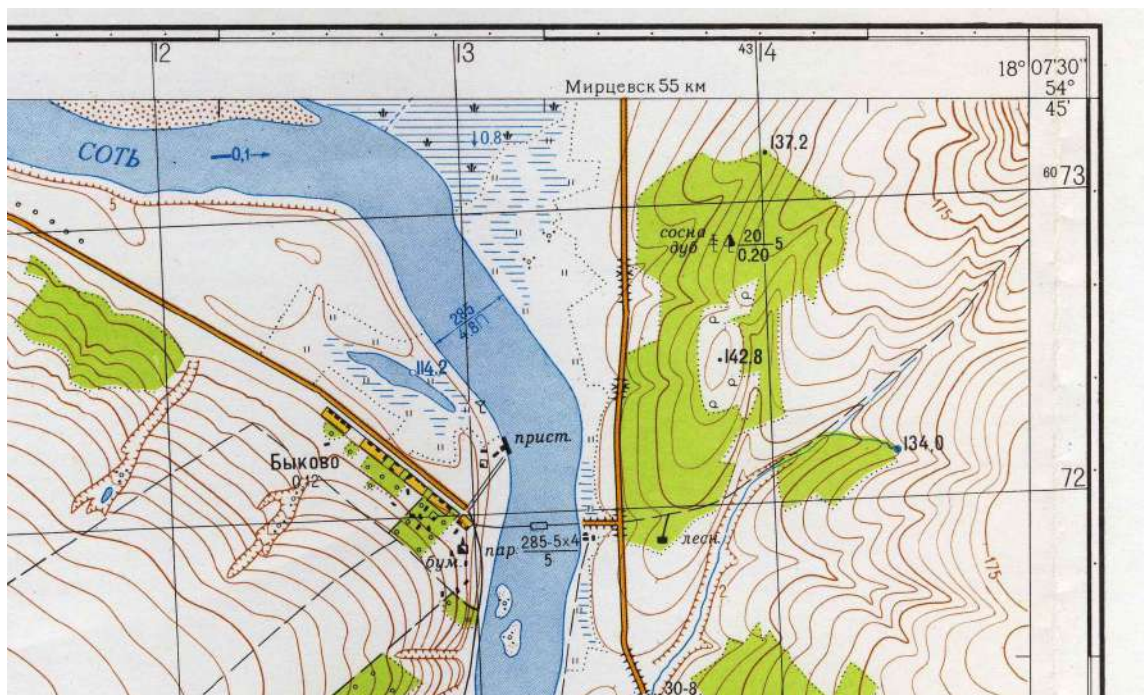
Задание теоретического тура считается выполненным, если Вы вовремя сдаете его членам жюри.

Максимальная оценка – Теоретический раунд 70 баллов, тестовый раунд 30 баллов. Всего 100 баллов.

Теоретический раунд (до 70 баллов)

Задание 1 (до 30 баллов)

Задание выполняется с использованием топографической карты.



1. Определите масштаб карты двумя способами, запишите ваши вычисления, а полученный результат в численном и именованном виде.

Ответ:

2. Группа туристов решила пополнить запасы воды, пройдя по прямой от дома лесника до родника. Какой азимут должен показать компас и сколько метров им нужно пройти, если магнитное склонение западное – $3^{\circ}18'$. Какие препятствия встретятся у группы на пути (укажите хотя бы 2)?

Ответ:

3. Определите географические координаты речной береговой сигнализации, ответ дать в градусах, минутах и секундах.

Ответ:

4. Возможно ли находясь около родника увидеть песчаный берег реки Соть. Ответ поясните.

Ответ:

5. Опишите характеристику паромной переправы.

Ответ.

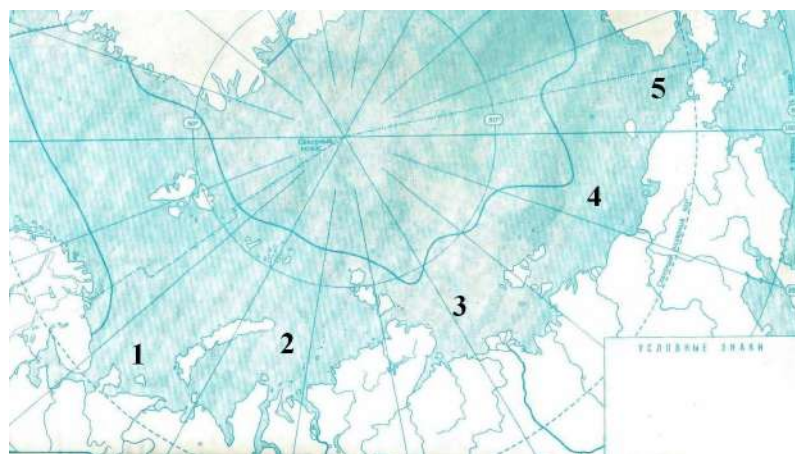
Задание 2 (до 10 баллов)

На экваторе «погода» одновременно является «климатом». Приведите не менее трех доказательств этой точки зрения.

Ответ:

Задание 3 (до 10 баллов)

Вы с друзьями отправляетесь путешествовать по Северному морскому пути. Через какие моря обозначенные цифрами Вы будете проплывать? Назовите их.



Ответ:

1. _____
2. _____
3. _____
4. _____
5. _____

Задание 4 (до 10 баллов)

Проанализируйте таблицу и определите, какое название носят приборы или для чего они используются. Заполните недостающие ячейки таблицы.

| № | Название прибора | Его назначение |
|-----|------------------|--|
| 1. | | Для измерения и регистрации величины волн, возникающих при землетрясении |
| 2. | Термометр | |
| 3. | | Для измерения скорости и направления воздушного потока |
| 4. | Осадкомер | |
| 5. | | Для измерения разницы высот неровных поверхностей |
| 6. | Барометр | |
| 7. | | Для определения скорости движения воздуха |
| 8. | Гигрометр | |
| 9. | | Для регистрации продолжительности солнечного сияния |
| 10. | Метелемер | |

Задание 5 (до 10 баллов)

Познакомьтесь с рисунком и дайте ответы на вопросы:

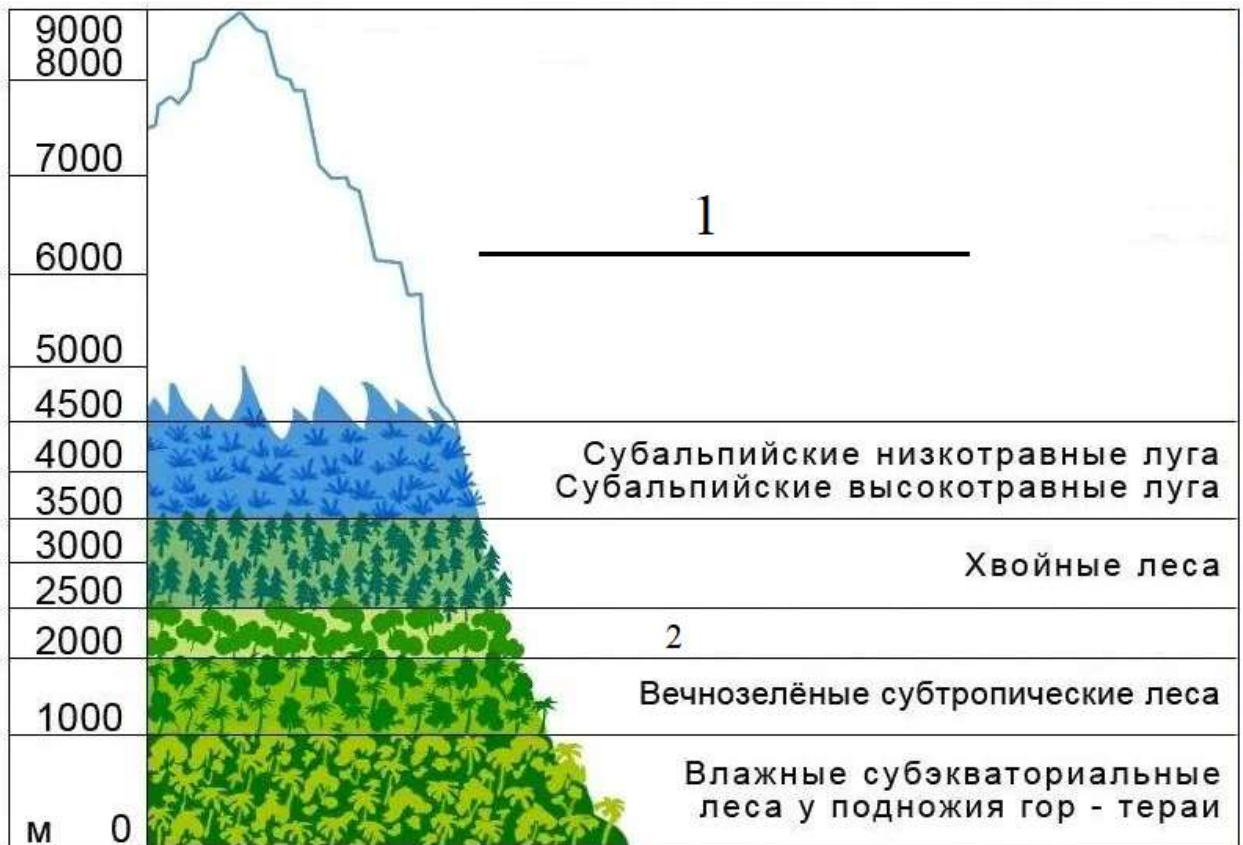


Рис.1

1. На рисунке 1 представлена географическая закономерность, как она называется?
2. Какие природные пояса обозначены на рисунке 1 цифрами 1 и 2?
3. Определите название горной системы, к которой относится схема, изображенная на рисунке 1?
4. Как называется гора с максимальной высотой в данной горной системе?
5. На территории каких государств расположена данная гора?
6. Определите температуру на вершине горы, если у подножия (0 метров над уровнем моря) она составляла $+ 28^{\circ} \text{C}$?

Ответ:

1. _____
2. _____
- 1 - _____,
- 2 - _____.
3. _____.
4. _____.
5. _____.
6. _____

Тестовый раунд (до 30 баллов)

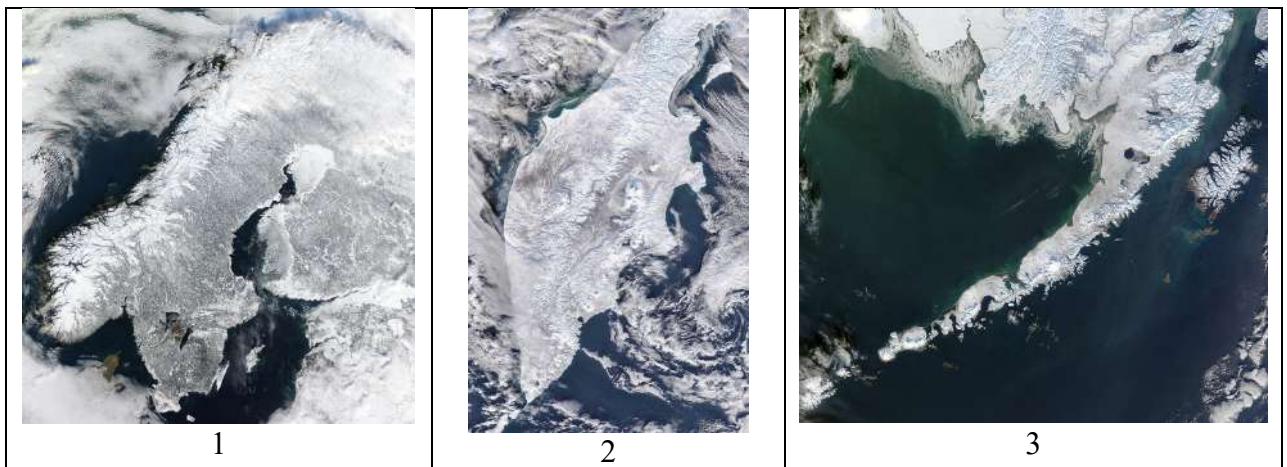
1. Кто из ученых античного мира впервые пришел к выводу о шарообразности Земли?

1. Птолемей.
2. Эратосфен.
3. Аристотель.
4. Демокрит.

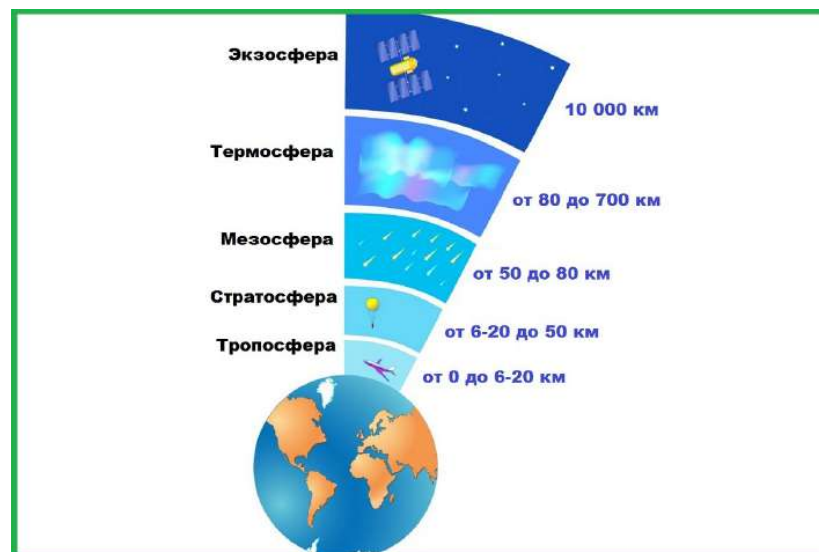
2. Назовите книгу тверского купца Афанасия Никитина (XV в.), в которой он описал свое путешествие из России в Индию?

Ответ: _____

4. На каком из космических снимков виден полуостров Камчатка?



4. На рисунки изображены слои атмосферы, в каком из них происходит формирование погоды местности? Отметьте этот слой на рисунке.



5. Определите: А) самый крупный и Б) самый мелкий масштаб из представленных

1. 1:10 000.

2. 1:500 000.
3. 1: 50 000.
4. 1:1 000 000.

Ответ: А) _____, Б) _____.

6. По происхождению все современные материки делятся на Гондванские (входящие в прошлом в древний материк Гондвана) и Лавразийские (входящие в древний материк Лавразия). Перечислите Гондванские материки.

Ответ:

7. Какие древние платформы находятся на материке Евразия? Перечислите их.

Ответ:

8. Найдите соответствие между поясами атмосферного давления и их распределением на Земле.

- | | |
|-------------------------------|----------------------|
| 1. Пояс пониженного давления. | А) область экватора. |
| 2. Пояс повышенного давления. | Б) умеренные широты. |
| | В) тропики. |
| | Г) вокруг полюсов. |

Ответ:

| 1 | 2 |
|---|---|
| | |

9. На каких материках ярко выражена пассатная циркуляция атмосферы?

1. Африка.
2. Австралия.
3. Южная Америка.
4. Антарктида.
5. Северная Америка.
6. Евразия.

10. Определите самую крупную реку областей внутреннего стока Евразии?

1. Урал;
2. Волга;
3. Тарим;
4. Амударья.

11. Какие из почв более плодородны?

1. серые лесные, которые формируются под широколиственными лесами;
2. красные и красно-желтые ферраллитные почвы, формиющиеся под постоянно влажными и переменнно-влажными лесами экваториального и субэкваториального поясов.

12. Ранжируйте острова Мирового океана по площади - от самого большого к самому меньшему:

1. Новая Гвинея.
2. Гренландия.
3. Мадагаскар.
4. Великобритания.
5. Калимантан.

Ответ:

13. Установите соответствие между материком и полуостровом, который ему принадлежит:

- | | |
|----------------------|--------------------|
| 1. Евразия. | А. Лабрадор. |
| 2. Африка. | Б. Таймыр. |
| 3. Северная Америка. | В. Кейп-Йорк. |
| 4. Южная Америка. | Г. Антарктический. |
| 5. Австралия. | Д. Сомали. |
| 6. Антарктида. | Е. Гуахира. |

Ответ:

| 1 | 2 | 3 | 4 | 5 | 6 |
|---|---|---|---|---|---|
| | | | | | |

14. В какой части света находятся два материка? Напишите часть света и перечислите соответствующие материки.

Ответ:

15. Выберите правильный ответ. На севере Африки с осадочным чехлом Сахарской плиты связаны месторождения:

1. Нефти.
2. Меди.
3. Марганцевых руд.

16. У западных берегов Южных тропических материков сформировались береговые пустыни: в Африке - Намиб, в Южной Америке – Атакама, в Австралии – Западно-Австралийская. Какие холодные течения способствовали их возникновению?

Ответ:

- 1) Намиб - _____;
- 2) Атакама - _____;
- 3) Западно-Австралийская - _____.

17. Какой остров называют «страной чая и сапфиров»?

1. Мадагаскар.
2. Новая Гвинея.
3. Калимантан.
4. Шри-Ланка.

18. Какое из морей Антарктиды самое прозрачное:

1. Росса.
2. Уэдделла.
3. Беллинсгаузена.
4. Лазарева.

19. Какая из названных температур наиболее близка к показателям абсолютного минимума в Кемеровской области - Кузбасса?

1. -57°C .
2. -40°C .
3. -37°C .
4. -67°C .

20. Какая природная зона НЕ встречается в Кемеровской области - Кузбасса?

1. Тайга.
2. Пустыня.
3. Тундра.
4. Лесостепь.

Благодарим за участие!

БЛАНК ЗАДАНИЙ
муниципального этапа всероссийской олимпиады школьников по
географии
Регион Кемеровская область-Кузбасс 2022/23 уч. год
9 класс

Уважаемый участник олимпиады!

Вам предстоит выполнить теоретическое и тестовое задания.

Время на выполнение заданий теоретического раунда - 120 минут, тестового – 60. Использование атласов не допускается.

Выполнение заданий целесообразно организовать следующим образом:

- не спеша, внимательно прочитайте задание и уясните суть вопроса;
- после выполнения всех предложенных заданий еще раз проверьте правильность ваших ответов;
- не позднее чем за 15 минут до окончания времени работы начните переносить решение задач в бланк ответов;
- если потребуется корректировка ответа, то неправильный вариант ответа зачеркните крестиком и рядом напишите новый.

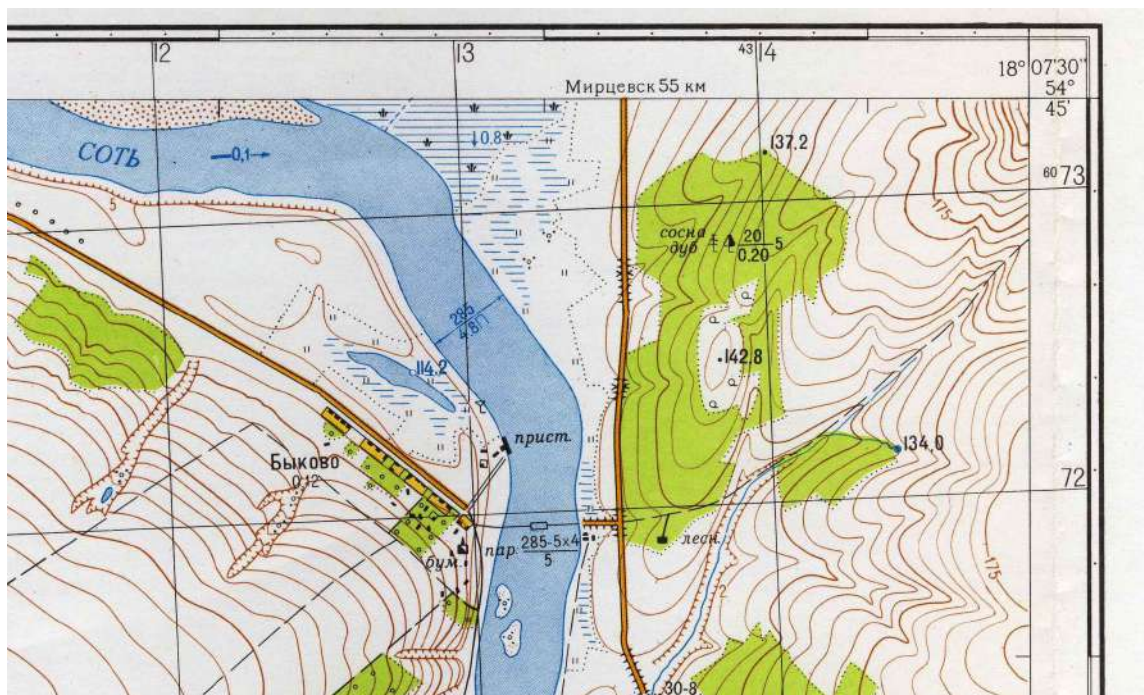
Задание теоретического тура считается выполненным, если Вы вовремя сдаете его членам жюри.

Максимальная оценка – Теоретический раунд 70 баллов, тестовый раунд 30 баллов. Всего 100 баллов.

Теоретический раунд (до 70 баллов)

Задание 1 (до 30 баллов)

Задание выполняется с использованием топографической карты.



1. Определите масштаб карты двумя способами, запишите ваши вычисления, а полученный результат в численном и именованном виде.

Ответ:

2. Группа туристов решила пополнить запасы воды, пройдя по прямой от дома лесника до родника. Какой азимут должен показать компас и сколько метров им нужно пройти, если магнитное склонение западное – $3^{\circ}18'$. Какие препятствия встретятся у группы на пути (укажите хотя бы 2)?

Ответ:

3. Определите географические координаты речной береговой сигнализации, ответ дать в градусах, минутах и секундах.

Ответ:

4. Возможно ли находясь около родника увидеть песчаный берег реки Соть. Ответ поясните.

Ответ:

5. Опишите характеристику паромной переправы.

Ответ:

6. Территорией какой страны мог бы являться данный фрагмент учебной топографической карты, если широта северная, а долгота восточная.

Ответ:

7. Согласно географическим координатам данного фрагмента учебной топографической карты предположите, какие виды рыб могут встречаться в реке Соть. Приведите 4 примера.

Ответ:

Задание 2 (до 6 баллов)

Определите максимальную (полуденную) высоту Солнца над горизонтом в день летнего солнцестояния (22 июня), когда Солнце находится в зените над северным тропиком ($23^{\circ}27'$ с. ш.), если географическая широта города составляю 60° с. ш. Запишите необходимые вычисления.

Ответ:

Задание 3 (до 10 баллов)

Вообразите, что вы плывете по этой реке (рисунок). Вам предстоит преодолеть не одну тысячу километров, спускаясь к устью, и каких только ландшафтов вы не встретите на своем пути! Но, прежде чем пускаться в столь длительное плавание, ответьте на вопросы:

1. Какая это река?
2. Где находится исток и устье, каково расстояние от истока до устья?
3. Назовите ее самый крупный левый приток.
4. Какие природные зоны пересекает река?
5. Назовите города-миллионеры на этой реке и ее притоках.
6. Какие страны (кроме России) пересекает ее самый крупный левый приток?
7. Перечислите водохранилища на самой реке и ее самом крупном левом притоке.



Ответ:

Задание 4 (до 14 баллов)

Познакомьтесь с рисунками и дайте ответы на вопросы:

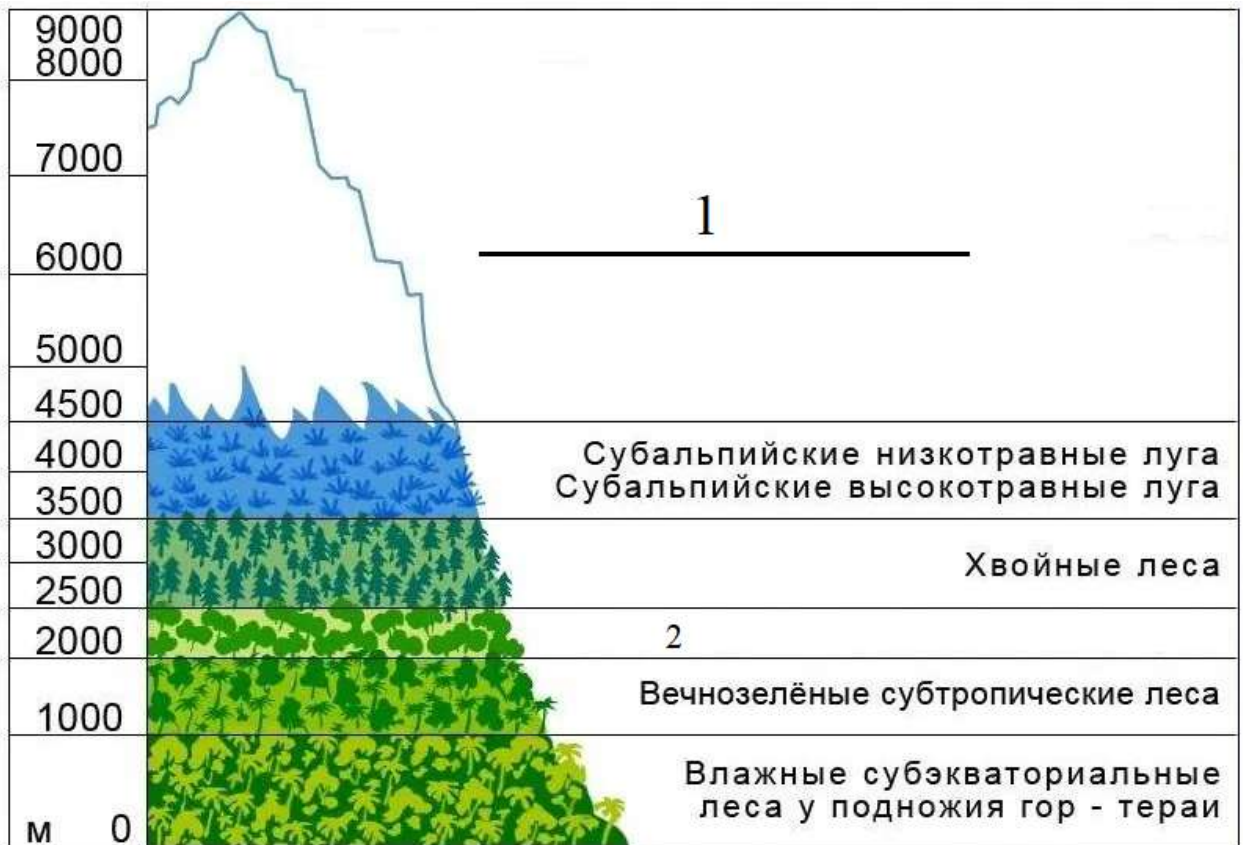


Рис.1

Вопросы к рисунку 1.

1. На рисунке 1 представлена географическая закономерность, как она называется?
2. Какие природные пояса обозначены на рисунке 1 цифрами 1 и 2?
3. Определите название горной системы, к которой относится схема, изображенная на рисунке 1.
4. Как называется гора с максимальной высотой в данной горной системе?
5. На территории каких государств расположена данная гора?
6. Определите температуру на вершине горы, если у подножия (на высоте 0 метров) она составляла $+28^{\circ}\text{C}$.

Ответ:

1. _____
2. 1 - _____,
2. - _____
3. _____
4. _____
5. _____
6. _____

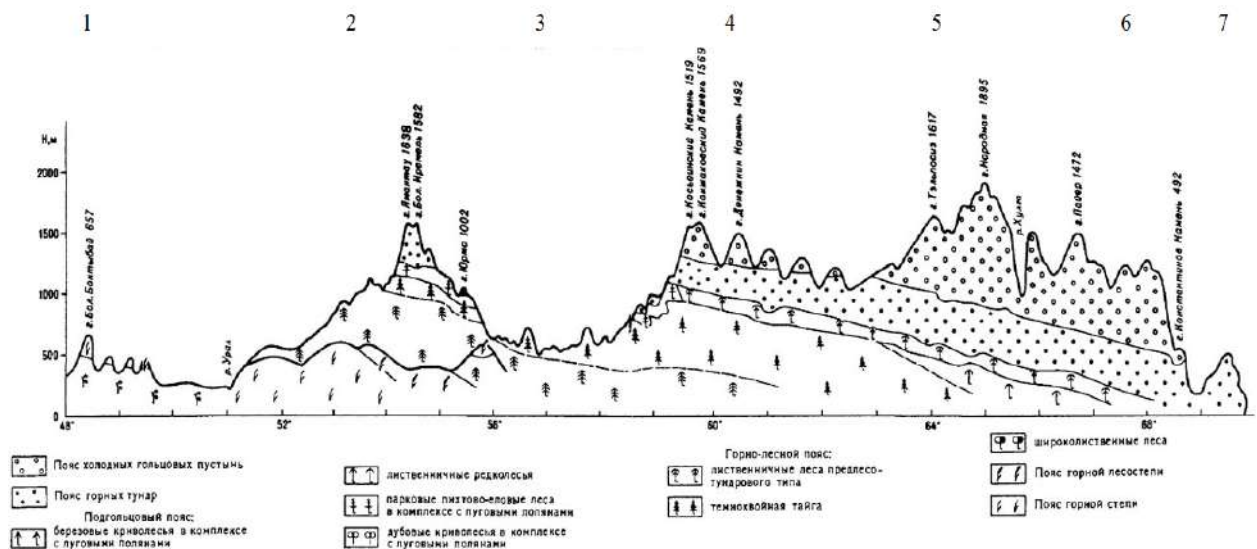


Рис. 2

Вопросы к рисунку 2.

1. Какая горная система представлена на рисунке 2?
2. В каком направлении выполнен профиль, изображенный на рисунке 2?
3. Как называется гора с максимальной высотой в данной горной системе?
4. Какой макросклон данной горной системы (западный или восточный) представлен на рисунке? По каким признакам вы это определили?
5. Цифрами (на верху рисунка) обозначены части горной системы, подпишите их названия?
6. На территории каких субъектов России и какого государства расположена данная горная система? Перечислите их.
7. Определите температуру на вершине с максимальной отметкой высоты, если у подножия на высоте 600 метров она составляет $+18^{\circ}\text{C}$.

Ответ:

1. _____
2. _____
3. _____
4. _____

5. _____
- 1 - _____
- 2 - _____
- 3 - _____
- 4 - _____
- 5 - _____
- 6 - _____
- 7 - _____

6. _____
- _____
- _____
- _____

7.

Задание 5 (до 10 баллов)

Гидроминеральные ресурсы активно используются в лечебной практике. В Кемеровской области - Кузбассе имеются запасы гидроминеральных ресурсов.

1. Что это за ресурсы?
2. Назовите известные месторождения?
3. В каких административных районах они расположены?

Ответ:

1. _____
2. _____
3. _____

Тестовый раунд (до 30 баллов)

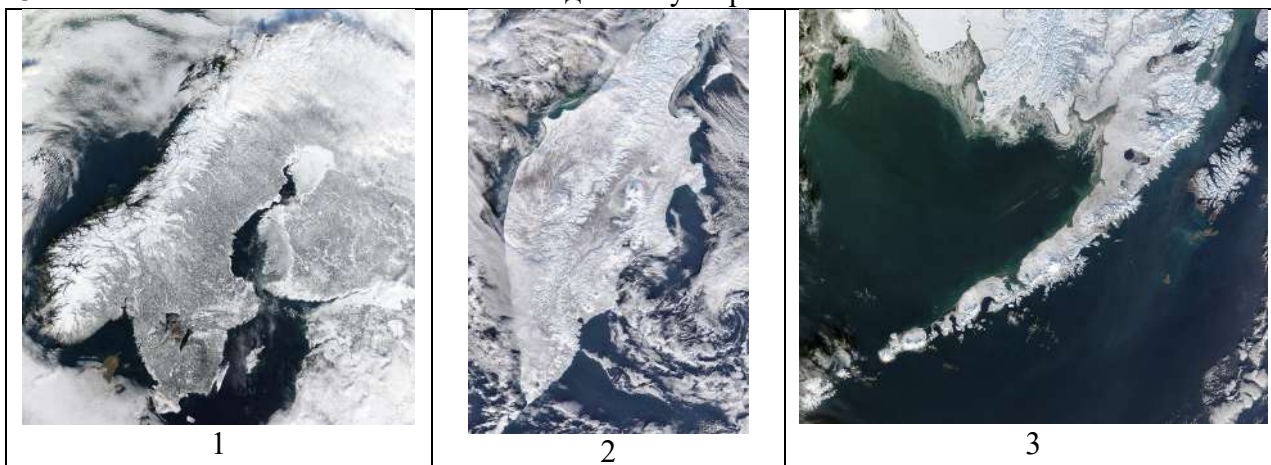
1. Кто из ученых античного мира впервые пришел к выводу о шарообразности Земли?

1. Птолемей.
2. Эратосфен.
3. Аристотель.
4. Демокрит.

2. Назовите книгу тверского купца Афанасия Никитина (XV в.), в которой он описал свое путешествие из России в Индию?

Ответ: _____

3. На каком из космических снимков виден полуостров Камчатка?



4. Определите: А) самый крупный и Б) самый мелкий масштаб из представленных

1. 1:10 000.
2. 1:500 000.
3. 1: 50 000.
4. 1:1 000 000.

Ответ: А) _____, Б) _____.

5. По происхождению все современные материки делятся на Гондванские (входящие в прошлом в древний материк Гондвана) и Лавразийские (входящие в древний материк Лавразия). Перечислите Гондванские материки.

Ответ:

6. На каких материках ярко выражена пассатная циркуляция атмосферы?

1. Африка.
2. Австралия.
3. Антарктида.
4. Северная Америка.
5. Евразия

7. Определите самую крупную реку областей внутреннего стока Евразии?

1. Урал.
2. Волга.
3. Тарим.
4. Амударья.

8. Установите соответствие между материком и полуостровом, который ему принадлежит:

- | | |
|----------------------|--------------------|
| 1. Евразия. | А) Лабрадор. |
| 2. Африка. | Б) Таймыр. |
| 3. Северная Америка. | В) Кейп-Йорк. |
| 4. Южная Америка. | Г) Антарктический. |
| 5. Австралия. | Д) Сомали. |
| 6. Антарктида. | Е) Гуахира. |

Ответ:

| 1 | 2 | 3 | 4 | 5 | 6 |
|---|---|---|---|---|---|
| | | | | | |

9. У западных берегов Южных тропических материков сформировались береговые пустыни: в Африке - Намиб, в Южной Америке – Атакама, в Австралии – Западно-Австралийская. Какие холодные течения способствовали их возникновению?

Ответ:

- 1) Намиб - _____.
- 2) Атакама - _____.
- 3) Западно-Австралийская - _____.

10. Какой остров называют «страной чая и сапфиров»?

1. Мадагаскар.
2. Новая Гвинея.
3. Калимантан.
4. Шри-Ланка.

11. Выберите незамерзающие моря России:

1. Охотское.
2. Черное.
3. Чукотское.
4. Берингово.
5. Японское.

12. Кому из ученых принадлежит высказывание «Реки – это продукт климата»?

1. А.И. Воейкову.
2. М.В. Ломоносову.
3. В.И. Вернадскому.
- Г) В.В. Докучаеву.

13. Определите города, где никогда не наблюдается полярный день и ночь:

1. Нарьян-Мар.
2. Санкт-Петербург.
3. Новосибирск.
4. Мурманск.

14. Ранжируйте по площади океанические бассейны России от наиболее крупного к наименьшему?

1. бассейн Атлантического океана.
2. бассейн Тихого океана.
3. бассейн Северного ледовитого океана.
4. бассейн Каспийского моря-озера (область внутреннего стока).

15. Какую ягоду на Таймыре называют арктической малиной:

1. Брусника.
2. Голубика.
3. Морошка.
4. Клюква.

16. Кто из этих ученых являлся президентом Русского географического общества:

1. Н.И. Вавилов.
2. В.В. Докучаев.
3. А.И. Воейков.
- 4 Н.Н. Миклухо-Маклай.

17. Найдите соответствие между учеными, награжденными золотой медалью Русского географического общества, и их деятельностью.

- | | |
|-----------------------|---|
| 1. Н.М. Пржевальский. | А) За гидрографические экспедиции в Северном Ледовитом океане. |
| 2. В.А. Обручев. | Б) За замечательные подвиги, которые составляют целую эпоху в исследовании Северного Ледовитого |

3. Фритъоф Нансен.

океана.

4. Б.А. Вилькицкий.

В) За публикации по геологии Азии.

Г) За выдающиеся научные исследования, географические открытия и путешествия в Монголию и тангутскую землю.

Ответ:

| 1 | 2 | 3 | 4 |
|---|---|---|---|
| | | | |

18. Определите по описанию особенностей климата его тип и назовите районы его распространения. Особенности климата: формируется под воздействием континентального воздуха умеренных широт, а также проникновения на эти территории арктического и континентального тропического воздуха. Лето теплое, а на юге – жаркое (+15 ... +25°C), зима холодная (-4 ... -35°C). Осадков немного (200-600 мм в год).

Ответ:

1. тип климата - _____.

2. районы распространения - _____.

_____.

19. Какая из названных температур наиболее близка к показателям абсолютного минимума в Кемеровской области - Кузбассе?

1. – 57⁰ С.

2. – 40⁰ С.

3. – 37⁰ С.

4. – 67⁰ С.

20. Какая природная зона НЕ встречается в Кемеровской области - Кузбассе?

1. Тайга.

2. Пустыня.

3. Тундра.

4. Лесостепь.

Благодарим за участие!

БЛАНК ЗАДАНИЙ
муниципального этапа всероссийской олимпиады школьников по
географии
Регион Кемеровская область-Кузбасс 2022/23 уч. год
10 класс

Уважаемый участник олимпиады!

Вам предстоит выполнить теоретическое и тестовое задания.

Время на выполнение заданий теоретического раунда - 120 минут, тестового – 60. Использование атласов не допускается.

Выполнение заданий целесообразно организовать следующим образом:

- не спеша, внимательно прочитайте задание и уясните суть вопроса;
- после выполнения всех предложенных заданий еще раз проверьте правильность ваших ответов;
- не позднее чем за 15 минут до окончания времени работы начните переносить решение задач в бланк ответов;
- если потребуется корректировка ответа, то неправильный вариант ответа зачеркните крестиком и рядом напишите новый.

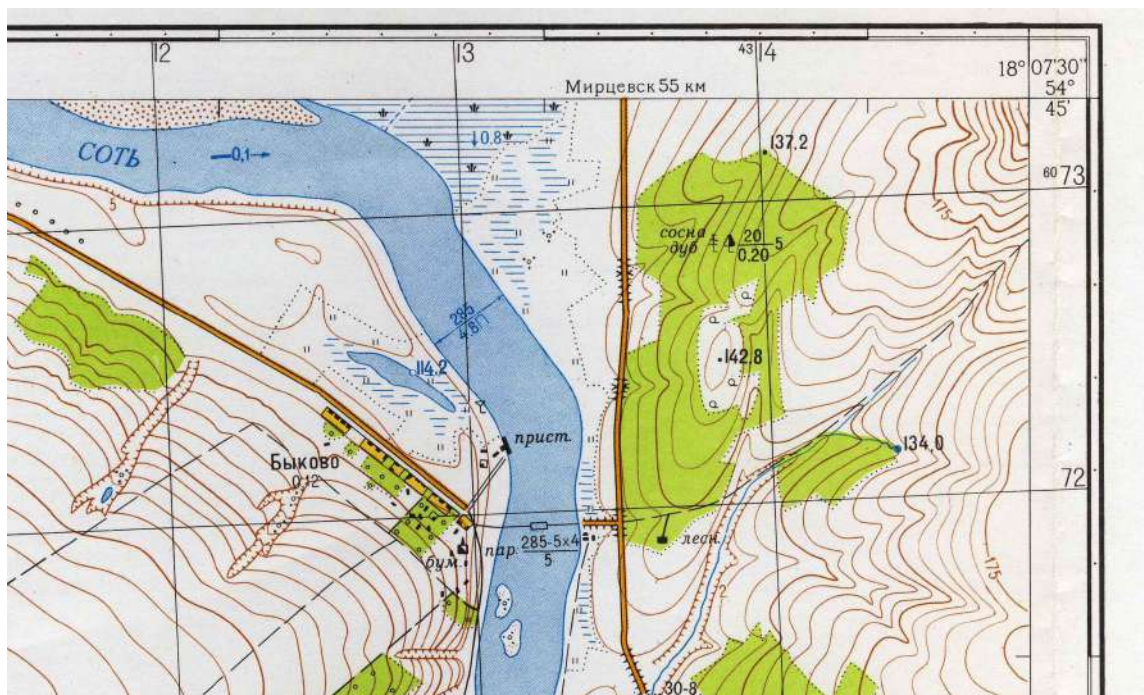
Задание теоретического тура считается выполненным, если Вы вовремя сдаете его членам жюри.

Максимальная оценка – Теоретический раунд 70 баллов, тестовый раунд 30 баллов. Всего 100 баллов.

Теоретический раунд (до 70 баллов)

Задание 1 (до 30 баллов)

Задание выполняется с использованием топографической карты.



1. Определите масштаб карты двумя способами, запишите ваши вычисления, а полученный результат в численном и именованном виде.

Ответ:

2. Группа туристов решила пополнить запасы воды, пройдя по прямой от дома лесника до родника. Какой азимут должен показать компас и сколько метров им нужно пройти, если магнитное склонение западное – $3^{\circ}18'$. Какие препятствия встретятся у группы на пути (укажите хотя бы 2)?

Ответ:

3. Определите географические координаты речной береговой сигнализации, ответ дать в градусах, минутах и секундах.

Ответ:

4. Возможно ли находясь около родника увидеть песчаный берег реки Соть. Ответ поясните.

Ответ:

4. Опишите характеристику паромной переправы.

Ответ:

6. Территорией какой страны мог бы являться данный фрагмент учебной топографической карты, если широта северная, а долгота восточная.

Ответ:

7. Согласно географическим координатам данного фрагмента учебной топографической карты предположите, какие виды рыб могут встречаться в реке Соть. Приведите 4 примера.

Ответ:

Задание 2 (до 10 баллов)

Вообразите, что вы плывете по этой реке (рисунок). Вам предстоит преодолеть не одну тысячу километров, спускаясь к устью, и каких только ландшафтов вы не встретите на своем пути! Но, прежде чем пускаться в столь длительное плавание, ответьте на вопросы:

1. Какая это река?
2. Где находится исток и устье, каково расстояние от истока до устья?
3. Назовите ее самый крупный левый приток.
4. Какие природные зоны пересекает река?
5. С чем связано некоторое смещение границ природных зон к югу в районе устья реки?
6. Назовите города-миллионеры на этой реке и ее притоках.
7. Какие государства (кроме России) пересекает ее самый крупный левый приток?
8. Перечислите водохранилища на самой реке и ее самом крупном левом притоке.



Ответ:

Задание 3 (до 14 баллов)

Познакомьтесь с рисунками и дайте ответы на вопросы:

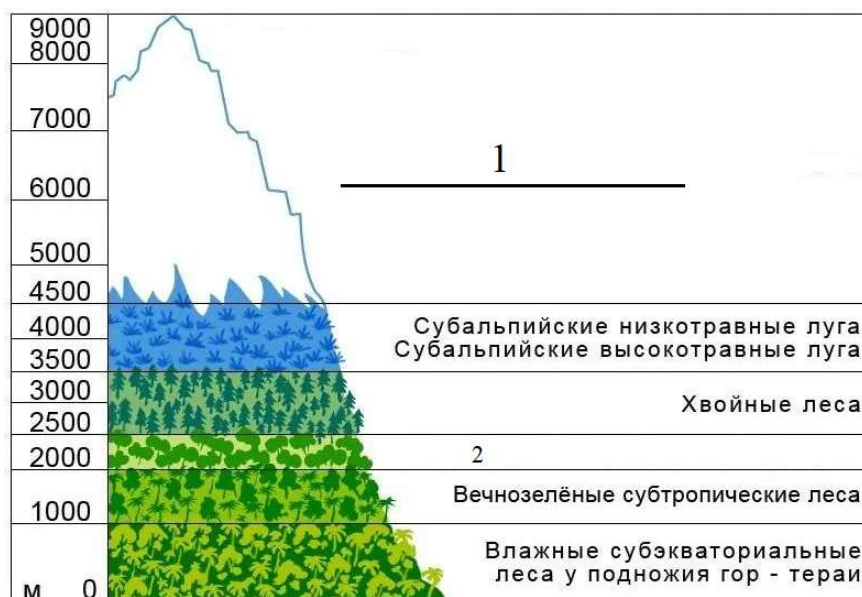


Рис.1

Вопросы по рисунку 1:

1. На рисунке 1 представлена географическая закономерность, как она называется?
2. Какие природные пояса обозначены на рисунке 1 цифрами 1 и 2?
3. Определите название горной системы, к которой относится схема, изображенная на рисунке 1.
4. Как называется гора с максимальной высотой в данной горной системе?
5. На территории каких государств расположена данная гора?
6. Определите температуру на вершине горы, если у подножия (высота условно 0 метров) она составляла + 28⁰ С.

Ответ:

1. _____
2. 1 - _____,
2 - _____.
3. _____.
4. _____.
5. _____.
6. _____.

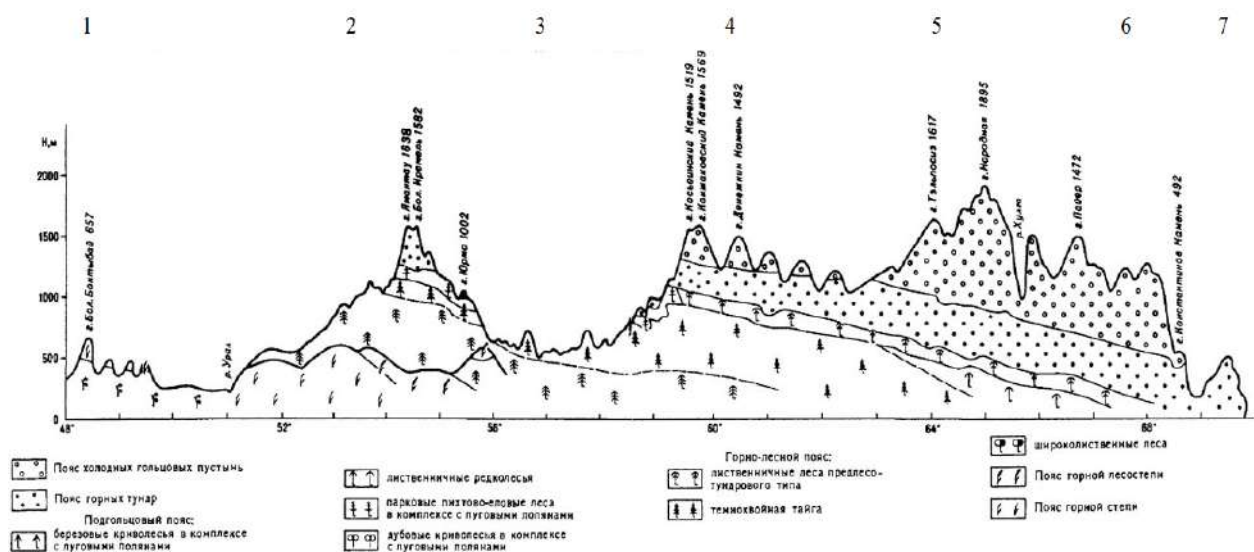


Рис. 2

Вопросы по рисунку 2:

1. Какая горная система представлена на рисунке 2?
2. В каком направлении выполнен профиль изображенный на рисунке 2?
3. Как называется гора с максимальной высотой в данной горной системе?
4. Какой макросклон данной горной системы (западный или восточный) представлен на рисунке? Почему?
5. Цифрами (наверху рисунка) обозначены части горной системы, подпишите их названия.
6. На территории каких субъектов России и какого государства расположена данная горная система? Перечислите их.

5. Определите температуру на вершине с максимальной отметкой высот, если у подножия на высоте 600 метров она составляет + 18⁰ С.

Ответ:

1. _____.

2. _____.

3. _____.

4. _____.

_____.

_____.

_____.

_____.

5. _____.

1 - _____

2 - _____

3 - _____

4 - _____

5 - _____

6 - _____

7 - _____

6. _____.

_____.

_____.

_____.

_____.

7. _____.

_____.

_____.

_____.

Задание 4 (до 10 баллов)

В реестр морских портов России включены 67 портов. Они расположены на берегах 12 морей, трёх океанов и Каспийского моря – озера. Главная роль морского транспорта России заключается в осуществлении экспортно-импортных перевозок грузов, однако значение имеют большой и малый каботаж.

1. Перечислите 12 морей, на берегах которых расположены эти порты?

Ответ:

_____.

_____.

_____.

_____.

_____.

2. Объясните значение терминов большой и малый каботаж?

Ответ:

_____.

_____.

_____.

_____.

3. В таблице 1 в хаотичном порядке представлены описания специализации определенных портов России, субъекты Российской Федерации и моря на побережье которых они расположены. Вам предстоит изучить данные и правильно соотнести ячейки таблицы.

Результат Вашего исследования впишите в соответствующие ячейки таблицы 2.

Таблица 1

| Название морского порта | Море, на берегу которого расположен порт | Субъект РФ, в котором расположен порт | Специализация (основные грузы порта) |
|-------------------------|--|---------------------------------------|---|
| Таганрог | Черное | республика Дагестан | Нефть, лес, зерно |
| Приморск | Охотское | Ямало-Ненецкий АО | Сжиженный природный газ (СПГ), нефть |
| Де-Кастри | Азовское | Хабаровский край | Нефть, железнодорожные составы, сухие грузы |
| Сабетта | Каспийское | Ленинградская область | Лес и пиломатериалы |
| Новороссийск | Японское | Сахалинская область | Уголь и металлы |
| Махачкала | Белое | Архангельская | Лес, нефть |
| Онега | Балтийское | Ростовская область | Сжиженный природный газ (СПГ) |
| Пригородное | Карское | Краснодарский край | Нефть |

Таблица 2

Ответ:

| Название морского порта | Море, на берегу которого расположен порт | Субъект РФ, в котором расположен порт | Специализация (основные грузы порта) |
|-------------------------|--|---------------------------------------|--------------------------------------|
| Таганрог | | | |
| Приморск | | | |
| Де-Кастри | | | |
| Сабетта | | | |
| Новороссийск | | | |
| Махачкала | | | |
| Онега | | | |
| Пригородное | | | |

Задание 5 (до 6 баллов)

Гидроминеральные ресурсы активно используются в лечебной практике. В Кемеровской области - Кузбассе имеются запасы гидроминеральных ресурсов.

1. Что это за ресурсы?
2. Назовите известные месторождения.
3. В каких административных районах они расположены?

Ответ:

1. _____
2. _____
3. _____

Тестовый раунд (до 30 баллов)

1. Кто из ученых античного мира впервые пришел к выводу о шарообразности Земли?

1. Птолемей.
2. Эратосфен.
3. Аристотель.
4. Демокрит.

2. Назовите книгу тверского купца Афанасия Никитина (XV в.), в которой он описал свое путешествие из России в Индию?

Ответ: _____

3. Определите: А) самый крупный и Б) самый мелкий масштаб из представленных

1. 1:10 000.
2. 1:500 000.
3. 1: 50 000.
4. 1:1 000 000.

Ответ: А) _____, Б) _____.

4. На каких материках ярко выражена пассатная циркуляция атмосферы?

1. Африка.
2. Австралия.
3. Антарктида.
4. Северная Америка.
5. Евразия.

5. Установите соответствие между материком и полуостровом, который ему принадлежит:

- | | |
|----------------------|--------------------|
| 1. Евразия. | А) Лабрадор. |
| 2. Африка. | Б) Таймыр. |
| 3. Северная Америка. | В) Кейп-Йорк. |
| 4. Южная Америка. | Г) Антарктический. |
| 5. Австралия. | Д) Сомали. |
| 6. Антарктида. | Е) Гуахира. |

Ответ:

| | | | | | |
|---|---|---|---|---|---|
| 1 | 2 | 3 | 4 | 5 | 6 |
| | | | | | |

6. У западных берегов Южных тропических материков сформировались береговые пустыни: в Африке - Намиб, в Южной Америке – Атакама, в Австралии – Западно-Австралийская. Какие холодные течения способствовали их возникновению?

Ответ:

- 1) Намиб - _____;
- 2) Атакама - _____;
- 3) Западно-Австралийская - _____.

7. Кому из ученых принадлежит высказывание «Реки – это продукт климата»?

1. А.И. Воейкову.
2. М.В. Ломоносову.
3. В.И. Вернадскому.
- Г) В.В. Докучаеву.

8. Ранжируйте по площади океанические бассейны России от наиболее крупного к наименьшему?

1. бассейн Атлантического океана.
2. бассейн Тихого океана.
3. бассейн Северного ледовитого океана.
4. бассейн Каспийского моря-озера (область внутреннего стока).

9. Какую ягоду на Таймыре называют арктической малиной:

1. Брусника.
2. Голубика.
3. Морошка.
4. Клюква.

10. Кто из этих ученых являлся президентом Русского географического общества:

1. Н.И. Вавилов.
2. В.В. Докучаев.
3. А.И. Воейков.
- 4 Н.Н. Миклухо-Маклай.

11. Найдите соответствие между учеными, награжденными золотой медалью Русского географического общества, и их деятельностью.

- | | |
|-----------------------|---|
| 1. Н.М. Пржевальский. | А) За гидрографические экспедиции в Северном Ледовитом океане. |
| 2. В.А. Обручев. | Б) За замечательные подвиги, которые составляют целую эпоху в исследовании Северного Ледовитого океана. |
| 3. Фритъоф Нансен. | В) За публикации по геологии Азии. |
| 4. Б.А. Вилькицкий. | Г) За выдающиеся научные исследования, географические открытия и путешествия в Монголию и тангутскую землю. |

Ответ:

| | | | |
|---|---|---|---|
| 1 | 2 | 3 | 4 |
| | | | |

12. Определите по описанию особенностей климата его тип и назовите районы его распространения? Особенности климата: формируется под воздействием континентального воздуха умеренных широт, а также проникновения на эти территории арктического и континентального тропического воздуха; лето теплое, а на юге – жаркое (+15 ... +25°C), зима холодная (-4 ... -35°C). Осадков немного (200-600 мм в год).

Ответ:

1. тип климата - _____.
2. районы распространения - _____.

13. Установите соответствие между республиками РФ и их столицами?

- | | |
|------------------------|----------------|
| 1. Адыгея. | А. Магас. |
| 2. Ингушетия. | Б. Нальчик. |
| 3. Кабардино-Балкария. | В. Майкоп. |
| 4. Марий – Эл. | Г. Ижевск. |
| 5. Удмуртия. | Д. Йошкар-Ола. |

Ответ:

| | | | | |
|---|---|---|---|---|
| 1 | 2 | 3 | 4 | 5 |
| | | | | |

14. Выберите вариант, в котором представлены только специализирующиеся на авиастроении регионы России:

1. Астраханская обл., респ. Калмыкия, респ. Карачаево-Черкессия.
2. Воронежская область, Иркутская область, Хабаровский край.
3. Респ. Татарстан, респ. Хакасия, Воронежская обл.
4. Респ. Якутия, Кемеровская обл., Красноярский край.

15. Выберите сочетание регионов азиатской России с наибольшей долей электроэнергии, выработанной на ГЭС:

1. Кемеровская область, респ. Хакасия, Новосибирская область.
2. Приморский край, респ. Саха, Чукотский АО.
3. Амурская область, Иркутская область, респ. Хакасия.
4. Респб. Алтай, респ. Тыва, Томская область.

16. Завершите таблицу:

| народ | субъект РФ, где находятся места компактного проживания |
|-------------|--|
| 1. тофалары | |
| 2. ногайцы | |
| 3. кереки | |
| 4. ижорцы | |
| 5. орочи | |

17. Укажите верное сочетание, в котором представлены регионы России с самой высокой долей мусульман в общей численности населения:

1. Республика Татарстан, Республика Кабардино-Балкария, Республика Дагестан;
2. Республика Калмыкия, Республика Тыва, Республика Бурятия;
3. Республика Карачаево-Черкесия, Чеченская республика, республика Северная Осетия;
4. Республика Алтай, Республика Удмуртия, Республика Карелия.

18. Выберите верное сочетание регионов России, в которых сложилась сельскохозяйственная специализация по выращиванию картофеля и льна одновременно:

1. Московская область, Воронежская область, Ростовская область;
2. Краснодарский край, Курская область, Белгородская область;
3. Красноярский край, республика Тыва, Забайкальский край;
4. Тверская область, Смоленская область, Новосибирская область.

19. Выберите вариант ответа, в котором правильно указано соотношение «субъект Российской Федерации – название курорта»:

1. Республика Карелия – Марциальные Воды.
2. Ставропольский край – Геленджик.
3. Республика Хакасия – Белокуриха.
4. Республика Крым - Железноводск.

20. Какая природная зона НЕ встречается в Кемеровской области - Кузбассе?

1. Тайга.
2. Пустыня.
3. Тундра.
4. Лесостепь.

Благодарим за участие!

БЛАНК ЗАДАНИЙ
муниципального этапа всероссийской олимпиады школьников по
географии
Регион Кемеровская область-Кузбасс 2022/23 уч. год
11 класс

Уважаемый участник олимпиады!

Вам предстоит выполнить теоретическое и тестовое задания.

Время на выполнение заданий теоретического раунда - 120 минут, тестового – 60. Использование атласов не допускается.

Выполнение заданий целесообразно организовать следующим образом:

- не спеша, внимательно прочитайте задание и уясните суть вопроса;
- после выполнения всех предложенных заданий еще раз проверьте правильность ваших ответов;
- не позднее чем за 15 минут до окончания времени работы начните переносить решение задач в бланк ответов;
- если потребуется корректировка ответа, то неправильный вариант ответа зачеркните крестиком и рядом напишите новый.

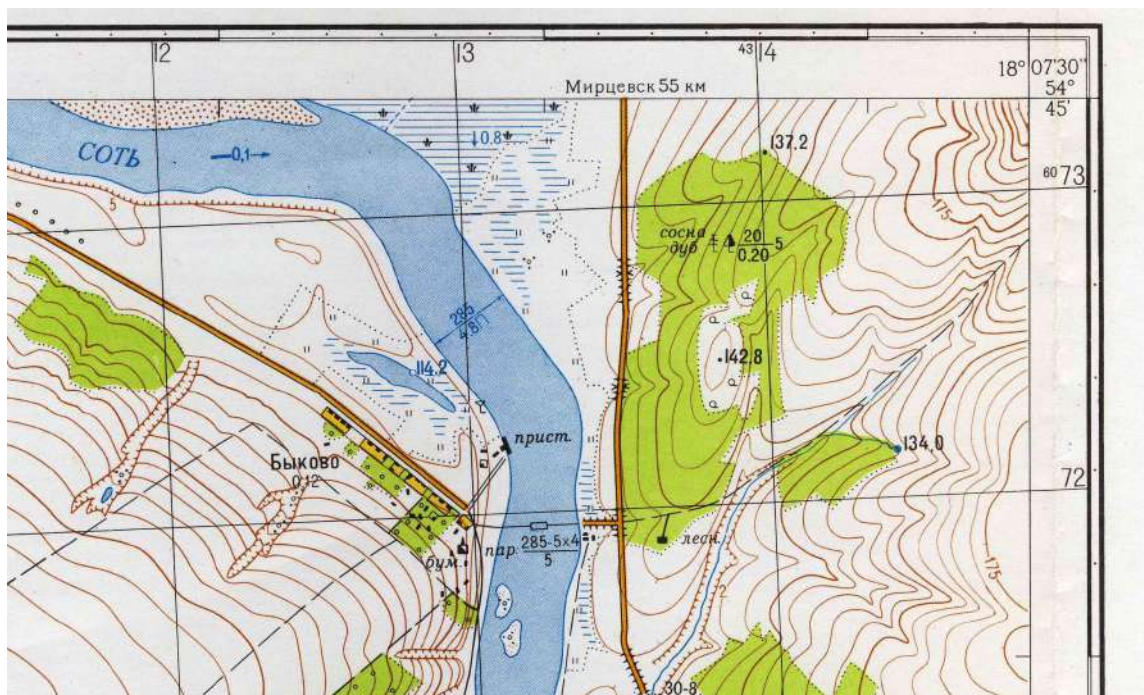
Задание теоретического тура считается выполненным, если Вы вовремя сдаете его членам жюри.

Максимальная оценка – Теоретический раунд 70 баллов, тестовый раунд 30 баллов. Всего 100 баллов.

Теоретический раунд (до 70 баллов)

Задание 1 (до 30 баллов)

Задание выполняется с использованием топографической карты.



1. Определите масштаб карты двумя способами, запишите ваши вычисления, а полученный результат в численном и именованном виде.

Ответ:

2. Группа туристов решила пополнить запасы воды, пройдя по прямой от дома лесника до родника. Какой азимут должен показать компас и сколько метров им нужно пройти, если магнитное склонение западное – $3^{\circ}18'$. Какие препятствия встретятся у группы на пути (укажите хотя бы 2)?

Ответ:

3. Определите географические координаты речной береговой сигнализации, ответ дать в градусах, минутах и секундах.

Ответ:

4. Возможно ли находясь около родника увидеть песчаный берег реки Соть. Ответ поясните.

Ответ:

5. Опишите характеристику паромной переправы.

Ответ:

6. Территорией какой страны мог бы являться данный фрагмент учебной топографической карты, если широта северная, а долгота восточная.

Ответ.

7. Согласно географическим координатам данного фрагмента учебной топографической карты предположите, какие виды рыб могут встречаться в реке Соть. Приведите 4 примера.

Ответ.

Задание 2

Познакомьтесь с рисунками и дайте ответы на вопросы:

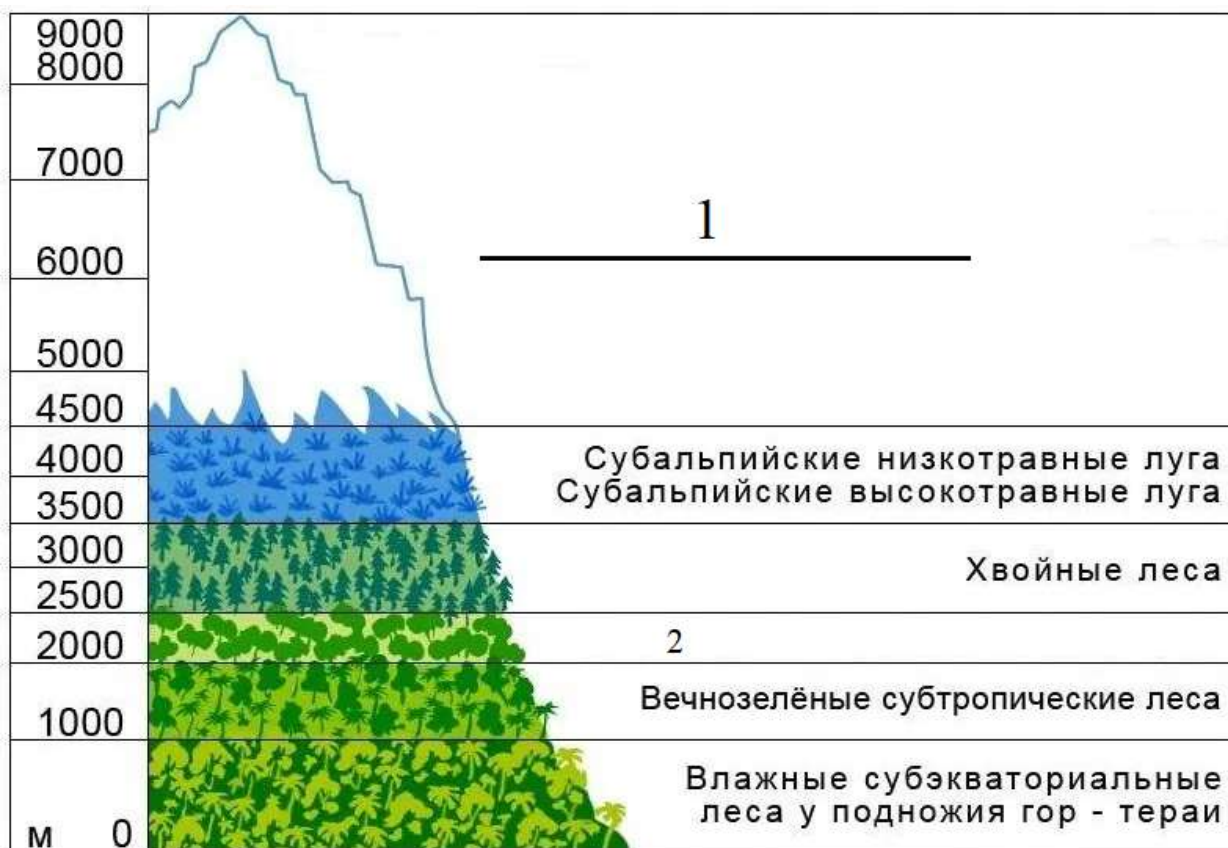


Рис.1

Вопросы по рисунку 1:

1. На рисунке 1 представлена географическая закономерность, как она называется?
2. Какие природные пояса обозначены на рисунке 1 цифрами 1 и 2?
3. Определите название горной системы, к которой относится схема, изображенная на рисунке 1.
4. Как называется гора с максимальной высотой в данной горной системе?
5. На территории каких государств расположена данная гора?
6. Определите температуру на вершине горы, если у подножия (если условно высота 0 метров) она составляла + 28⁰ С.

Ответ:

1. _____
2. _____
- 1 - _____,
2. - _____.
3. _____.
4. _____.
5. _____.
6. _____.
- _____
- _____
- _____

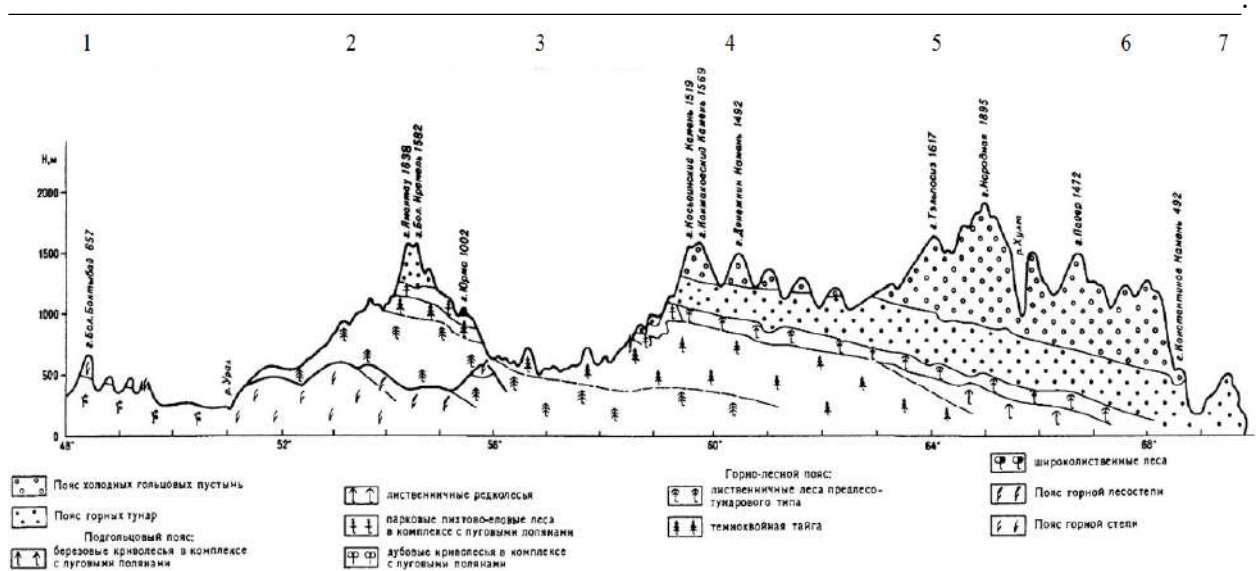


Рис. 2

Вопросы по рисунку 2:

1. Какая горная система представлена на рисунке 2?
2. В каком направлении выполнен профиль, изображенный на рисунке 2?
3. Как называется гора с максимальной высотой в данной горной системе?
4. Какой макросклон данной горной системы (западный или восточный) представлен на рисунке? Почему?
5. Цифрами (наверху рисунка) обозначены части горной системы, подпишите их названия.
6. На территории каких субъектов России и какого государства расположена данная горная система? Перечислите их.
7. Определите температуру на вершине с максимальной отметкой высот, если у подножия на высоте 600 метров она составляет $+18^{\circ}\text{C}$.

Ответ:

1. _____
2. _____
3. _____
4. _____
5. _____
6. _____
7. _____

7.

Задание 3

В реестр морских портов России включены 67 портов. Они расположены на берегах 12 морей, трёх океанов и Каспийского моря – озера. Главная роль морского транспорта России заключается в осуществлении экспортно-импортных перевозок грузов, однако значение имеют большой и малый каботаж.

1. Перечислите 12 морей, на берегах которых расположены эти порты?

Ответ:

2. Объясните значение терминов большой и малый каботаж?

Ответ:

3. В таблице 1 в хаотичном порядке представлены описания специализации определенных портов России, субъекты Российской Федерации и моря на побережье которых они расположены. Вам предстоит изучить данные и правильно соотнести ячейки таблицы.

Результат Вашего исследования впишите в соответствующие ячейки таблицы 2.

Таблица 1

| Название морского порта | Море, на берегу которого расположен порт | Субъект РФ, в котором расположен порт | Специализация (основные грузы порта) |
|-------------------------|--|---------------------------------------|---|
| Таганрог | Черное | республика Дагестан | Нефть, лес, зерно |
| Приморск | Охотское | Ямало-Ненецкий АО | Сжиженный природный газ (СПГ), нефть |
| Де-Кастри | Азовское | Хабаровский край | Нефть, железнодорожные составы, сухие грузы |
| Сабетга | Каспийское | Ленинградская область | Лес и пиломатериалы |
| Новороссийск | Японское | Сахалинская область | Уголь и металлы |
| Махачкала | Белое | Архангельская | Лес, нефть |
| Онега | Балтийское | Ростовская область | Сжиженный природный газ (СПГ) |
| Пригородное | Карское | Краснодарский край | Нефть |

Ответ:

| Название морского порта | Море, на берегу которого расположен порт | Субъект РФ, в котором расположен порт | Специализация (основные грузы порта) |
|-------------------------|--|---------------------------------------|--------------------------------------|
| Таганрог | | | |
| Приморск | | | |
| Де-Кастри | | | |
| Сабетта | | | |
| Новороссийск | | | |
| Махачкала | | | |
| Онега | | | |
| Пригородное | | | |

Задание 4

В супермаркет поступили разнообразные продукты:

кофе в зернах, рис, гречневая крупа, маслины, чай, виноград, арахис, кукуруза и специи: гвоздика и корица.

Распределите данные продукты в соответствующую ячейку по нескольким категориям:

1. Центры происхождения культурных растений.
2. Страны лидеры – места по сбору урожая данных сельскохозяйственных культур.
3. Агроклиматические условия для произрастания.

1 категория «Центры происхождения»

| Название центра | Сельскохозяйственная культура |
|------------------------|-------------------------------|
| Центральноамериканский | |
| Южноазиатский | |
| Средиземноморский | |
| Восточноазиатский | |
| Аббисинский | |
| Юго-западноазиатский | |

2 категория «Страны лидеры» - в пустые клетки вписать страну, занимающую соответствующее место по сбору данной культуры

| Культура | арахис | кукуруза | гвоздика | корица | чай |
|------------------------------|--------|----------|----------|--------|-----|
| Место в мире по производству | | | | | |
| 1 место | | | | | |
| 2 место | | | | | |
| 3 место | | | | | |

| Культура | кофе | рис | гречиха | маслины | виноград |
|------------------------------|------|-----|---------|---------|----------|
| Место в мире по производству | | | | | |
| 1 место | | | | | |
| 2 место | | | | | |
| 3 место | | | | | |

3 категория «Агроклиматические условия»

| Сумма активных температур воздуха | Культура |
|--------------------------------------|----------|
| 1000 ⁰ -2200 ⁰ | |
| 2200 ⁰ -4000 ⁰ | |
| 4000 ⁰ -8000 ⁰ | |
| 8000 ⁰ и более | |

Задание 5

Гидроминеральные ресурсы активно используются в лечебной практике. В Кемеровской области - Кузбассе имеются запасы гидроминеральных ресурсов.

1. Что это за ресурсы?
2. Назовите известные месторождения.
3. В каких административных районах они расположены?

Ответ:

1. _____
2. _____
3. _____

Тестовый раунд (до 30 баллов)

1. Назовите книгу тверского купца Афанасия Никитина (XV в.), в которой он описал свое путешествие из России в Индию?

Ответ: _____

2. Установите соответствие между материком и полуостровом, который ему принадлежит:

- | | |
|----------------------|--------------------|
| 1. Евразия. | А) Лабрадор. |
| 2. Африка. | Б) Таймыр. |
| 3. Северная Америка. | В) Кейп-Йорк. |
| 4. Южная Америка. | Г) Антарктический. |
| 5. Австралия. | Д) Сомали. |
| 6. Антарктида. | Е) Гуахира. |

Ответ:

| | | | | | |
|---|---|---|---|---|---|
| 1 | 2 | 3 | 4 | 5 | 6 |
| | | | | | |

3. Кому из ученых принадлежит высказывание «Реки – это продукт климата»?

1. А.И. Воейкову.
2. М.В. Ломоносову.
3. В.И. Вернадскому.
- Г) В.В. Докучаеву.

4. Ранжируйте по площади океанические бассейны России от наиболее крупного к наименьшему?

1. бассейн Атлантического океана.
2. бассейн Тихого океана.
3. бассейн Северного ледовитого океана.
4. бассейн Каспийского моря-озера (область внутреннего стока).

5. Какую ягоду на Таймыре называют арктической малиной:

1. Брусника.
2. Голубика.
3. Морошка.
4. Клюква.

6. Кто из этих ученых являлся президентом Русского географического общества:

1. Н.И. Вавилов.
2. В.В. Докучаев.
3. А.И. Воейков.
- 4 Н.Н. Миклухо-Маклай.

7. Найдите соответствие между учеными, награжденными золотой медалью Русского географического общества, и их деятельностью.

- | | |
|-----------------------|---|
| 1. Н.М. Пржевальский. | А) За гидрографические экспедиции в Северном Ледовитом океане. |
| 2. В.А. Обручев. | Б) За замечательные подвиги, которые составляют целую эпоху в исследовании Северного Ледовитого океана. |
| 3. Фритъоф Нансен. | В) За публикации по геологии Азии. |
| 4. Б.А. Вилькицкий. | Г) За выдающиеся научные исследования, географические открытия и путешествия в Монголию и тангутскую землю. |

Ответ:

| | | | |
|---|---|---|---|
| 1 | 2 | 3 | 4 |
| | | | |

8. Определите по описанию особенностей климата его тип и назовите районы его распространения? Особенности климата: формируется под воздействием континентального воздуха умеренных широт, а также проникновения на эти территории арктического и континентального тропического воздуха; лето теплое, а на юге – жаркое (+15 ... +25°C), зима холодная (-4 ... -35°C); осадков немного (200-600 мм в год).

Ответ:

1. тип климата - _____.
2. районы распространения - _____.

9. Какая природная зона НЕ встречается в Кемеровской области - Кузбассе?

1. Тайга.
2. Пустыня.
3. Тундра.
4. Лесостепь.

10. Установите соответствие между республиками РФ и их столицами?

- | | |
|------------------------|----------------|
| 1. Адыгея. | А. Магас. |
| 2. Ингушетия. | Б. Нальчик. |
| 3. Кабардино-Балкария. | В. Майкоп. |
| 4. Марий – Эл. | Г. Ижевск. |
| 5. Удмуртия. | Д. Йошкар-Ола. |

Ответ:

| | | | | |
|---|---|---|---|---|
| 1 | 2 | 3 | 4 | 5 |
| | | | | |

11. Выберите вариант, в котором представлены только специализирующиеся на авиастроении регионы России:

1. Астраханская обл., Респ. Калмыкия, Респ. Карачаево-Черкессия.
2. Воронежская область, Иркутская область, Хабаровский край.
3. Респ. Татарстан, респ. Хакасия, Воронежская обл.
4. Респ. Якутия, Кемеровская обл., Красноярский край.

12. Выберите сочетание регионов азиатской России с наибольшей долей электроэнергии, выработанной на ГЭС:

1. Кемеровская область, респ. Хакасия, Новосибирская область.
2. Приморский край, респ. Саха, Чукотский АО.
3. Амурская область, Иркутская область, респ. Хакасия.
4. респб. Алтай, респ. Тыва, Томская область.

13. Завершите таблицу:

| народ | субъект РФ, где находятся места компактного проживания |
|-------------|--|
| 1. тофалары | |
| 2. ногайцы | |
| 3. кереки | |
| 4. ижорцы | |
| 5. орочи | |

14. Укажите верное сочетание, в котором представлены страны с самой высокой долей мусульман в общей численности населения:

1. Алжир, Мьянма, Кипр.
2. Марокко, Парагвай, Филиппины.
3. Вьетнам, Нигерия, ЮАР.
4. Албания, Бангладеш, Малайзия.

15. Ранжируйте страны по уровню выбросов углекислого газа в мегатоннах, начиная со страны с наименьшим уровнем (по возрастанию): Иран, Китай, США, Россия, Бразилия.

Ответ:

1. _____
2. _____
3. _____
4. _____
5. _____

16. Выберите вариант ответа, в котором правильно указано соотношение «страна – марка автомобиля»:

- | | |
|------------|------------------|
| 1. Китай. | А. «Hyundai». |
| 2. Индия. | Б. «Alfa Romeo». |
| 3. Корея. | В. «Haval». |
| 4. Италия. | Г. «Mahindra». |

Ответ:

| | | | |
|---|---|---|---|
| 1 | 2 | 3 | 4 |
| | | | |

17. В каком из сочетаний стран представлены страны мира с наибольшей долей городского населения?

1. Индия, Таджикистан, Южный Судан, Китай.
2. Эфиопия, Кения, Бангладеш, Танзания.
3. Бельгия, Венесуэла, Великобритания, Австралия.
4. Турция, Бутан, Италия, Пакистан.

18. Какое из сочетаний перечисленных стран относится к «оловянному поясу»?

1. Индонезия, Малайзия, Таиланд.
2. Норвегия, Швеция, Финляндия.
3. ДР Конго, Замбия, Зимбабве.
4. Панама, Коста-Рика, Никарагуа.

19. В какой стране находится самое высокое здание мира? Назовите город, в котором оно находится и название этого здания?

Ответ: _____

20. Определите страну по описанию. «Эта страна расположена в западном полушарии. По форме правления является республикой. Её территория с севера омывается одним из морей Атлантического океана. Государственный язык — испанский. Страна является членом ОПЕК. Кроме нефти важными статьями экспорта являются бокситы и алюминий».

Ответ: _____

Благодарим за участие!