

**Муниципальный этап
Всероссийской
олимпиады школьников
по географии**



2024 год

11 КЛАСС
Уважаемые участники олимпиады!

Время на выполнение заданий теоретического раунда 120 минут, за него можно получить до 70 баллов;

Выполнение тестового раунда – 60 минут, он будет оценен максимум в 30 баллов

Использование атласов не допускается.
Линейки, транспортиры, калькуляторы можно и нужно использовать

Желаем удачи!

62,55 балл
Амтафьева Р.И.

11 класс, задания теоретического раунда, до 70 баллов

Задание 1.

(за данное задание можно заработать до 10 баллов)

Прочтите текст и определите страну по описанию. Дайте ответы на вопросы. Используйте для ответов таблицу с вопросами.

Страна находится в Азии и является колыбелью древних цивилизаций. Средние высоты около 500 метров над уровнем моря, большую часть страны занимает нагорье и горы. На юге и юго-востоке выходит к двум крупным заливам и отделена проливом от крупного полуострова. На севере омывается морем. 1/6 площади страны занимают две солевые пустыни. Климат засушливый. В стране дефицит водных ресурсов, рек очень мало. По запасам нефти и газа входит в пятерку крупнейших в мире.

Входит в двадцатку крупнейших стран по численности населения в мире. Население многонационально, 95% исповедует ислам, 90% шиитской ветви. Наряду со столицей есть несколько городов миллионеров, известных своей древней историей.

Экономика страны имеет большой государственный сектор. Во многом зависит от экспорта полезных ископаемых. На сферу услуг приходится до 60% ВВП, на обрабатывающую промышленность около 30% и сельское хозяйство – 10%. Среди важнейших сельскохозяйственных культур пшеница, ячмень, рис, бобовые, хлопчатник, сахарная свёкла, сахарный тростник, табак, чай, орехи, фисташки.

№	Вопрос	Ответ
1.	Название страны	<i>Кыргызстан</i>
2.	Столица государства	<i>Бишкек</i>
3.	Название гор в пределах страны	1. _____ 2. _____ 3. _____ 4. _____
4.	Море омывающее страну с севера	
5.	Заливы на юго-востоке и юге	
6.	Пролив, отделяющий страну от крупного полуострова на юго-востоке	1. _____

05

05

7.	Страны, с которыми граничит страна по суше	1. <u>Казахстан</u> 2. <u>Узбекистан</u> 3. <u>Китай</u> 4. <u>Повднникистан</u> 5. _____ 6. _____ 7. _____
8.	С кем граничит по акватории моря, омывающего на севере	1. <u>Россия</u> 2. _____ 3. _____ 4. _____
9.	Перечислите крупнейшие народы страны	1. <u>Курдизы</u> 2. _____ 3. _____ 4. _____ 5. _____
10.	Как называется государственный язык, приведите два его названия?	1. <u>Русский</u> 2. <u>Кыргызский</u>

Задание 2.

(за данное задание можно заработать до 6,5 баллов)

Заполните таблицу «История географических открытий», используя информацию. Запишите соответствия для каждой цифры из таблицы.

№1	№2	№3	№4
Путешественник	Страна, под флагом которой происходили открытия	Годы открытия	Открытия (события)
Марко Поло	1. <u>Италия</u> +	8. 1271 - 1295 +	15. Туземцев в Китае +
Афанасий Никитин	2. <u>Русское государство</u> +	9. 1466 - 1472 +	16. Побывал в Индии и Аравии +
Васко-да-Гама	3. <u>Португалия</u> +	10. 1497 - 1499 +	17. морской путь в Индию +
Ермак Тимофеевич	4. <u>Русское государство</u> +	11. 1581 - 1585 +	18. освоение Сибири +
Руаль Амундсен	5. <u>Норвегия</u> +	12. 1911 г. +	19. покорение южного полюса +
Фаддей Беллинсгаузен и Михаил Лазарев	6. <u>Русское государство</u> +	13. 1819 - 1821 +	20. открытие Антарктиды +
Христофор Колумб	7. <u>Испания</u> +	14. 1492 - 1504 +	21. открытие Америки +

Информация для заполнения таблицы;

Колонка №2. Русское (Российское) государство, Испания, Португалия, Норвегия, Италия.



Колонка №3. 1492 – 1504 гг.; 1819 – 1821 гг.; 1497-1499 гг.; 1581-1585 гг.; 1466 -1472 гг.; 1911 г.; 1271 – 1295 гг.

Колонка №4. Морской путь в Индию, начало освоения Сибири, путешествие в Китай, покорение южного полюса, открытие Антарктиды, открытие Америки (Вест-Индии), побывал в Индии и Аравии.

Задание 3.

(за данное задание можно заработать до 15 баллов)


Определите по представленным гербам и описаниям города России. Ответьте на дополнительные вопросы. Ответы впишите в таблицу.

№	Герб города	Некоторые факты о нем	Название региона и ответы на вопросы
1.		<p>Город с численностью населения, чуть более 20 тыс. человек, расположен на правом берегу самой полноводной реки России. На расстоянии около 90 км. от него расположен город с крупнейшим в России комбинатом по производству никеля и меди.</p>	<p>Город: <u>Дудинск</u></p> <p>Название реки, на берегу которой он находится: <u>Енисей</u> +</p> <p>Город рядом с центром цветной металлургии: <u>Норильск</u> +</p> <p>В какой природной зоне находится город? <u>Лесостепь</u> -</p> <p>Какое животное изображено на гербе? <u>Алень</u> +</p> <p>Какую специализацию города символизирует корабль на гербе? +</p>
2.		<p>Самый восточный город России на берегу одного из морей Тихого океана. Население около 13 тыс человек.</p>	<p>Город: <u>Тында</u> +</p> <p>Название моря, на берегу которого он находится: <u>Чукотского</u> +</p> <p>Медведь держит рыбу, о какой хозяйственной специализации города указывается на гербе? <u>Добывание</u> +</p> <p>Слева изображен казак, а справа – представитель коренного народа субъекта РФ, в котором расположен город, назовите коренной народ: <u>Чукчи</u> +</p> <p>Перечислите традиционные промыслы этого народа?</p> <ol style="list-style-type: none"> <u>Выделка меха</u> <u>смазка кости</u> + <u>резьба по дереву</u> +
3.		<p>Город Кемеровской области. Известно, что прилегающие к нему территории известны сельскохозяйственной специализацией. В центре герба деревянный цветок. Лента голубого цвета, которая перевязывает ветви символизирует реку, на которой расположен город.</p>	<p>Город: <u>Норильск</u> +</p> <p>Название реки, на берегу которой он находится: <u>Кня</u> +</p> <p>Почему в центре герба деревянный цветок? <u>символ деревянной резьбы</u> +</p> <p>По урожайности какой сельскохозяйственной культуры выращиваемой в окрестностях города он является мировым рекордсменом? <u>Картофель</u> +</p>

15б

35б

2б

4.  Город расположен в Европейской части России и входит в список городов «Золотого кольца России». Для него характерно преобладание женского трудоспособного населения в половозрастной структуре.

Город: Иваново x

Какую хозяйственную специализацию города символизирует герб?
Текстильное производство +

Перечислите города Золотого кольца России, которые вы знаете

Москва

Ярославль +

Иваново

Владимир +


Калуга

Кострома +

Тура

Рязань

2,55

5.  Город административный центр Северо-Кавказского федерального округа.

Город: Тьмутарк x

Как называется гора с пятью вершинами изображенная на гербе города?
Темтау +

Кроме административной функции, город имеет еще одну важную специализацию, о чем говорят символы в нижней части герба, определите эту специализацию, как называют города с данной специализацией:
целебные источники -

На территории какого субъекта РФ находится город?
Ставропольский край x

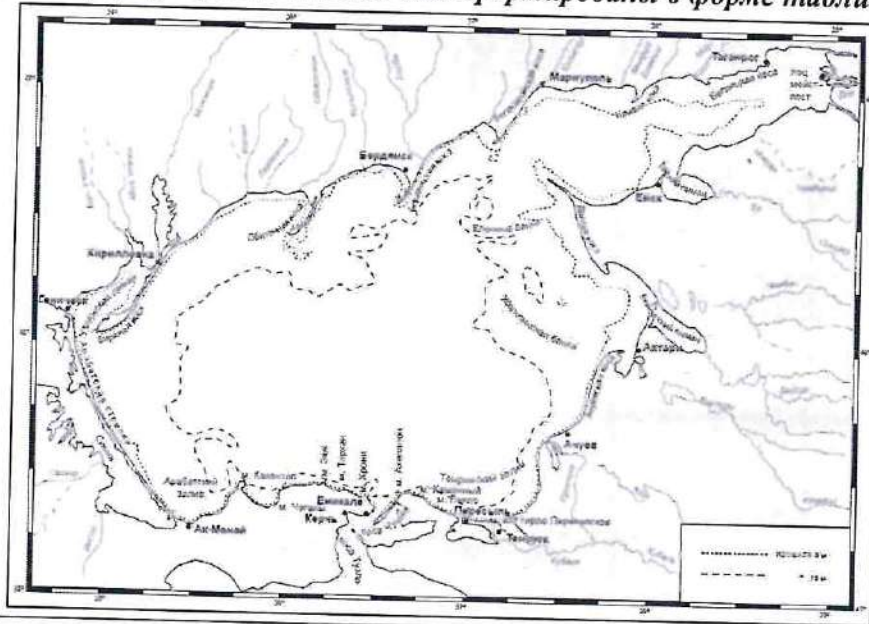
1,55

Задание 4.

Г-117

(за данное задание можно заработать до 18,5 баллов)

На рисунке представлена картосхема одного из гидрологических объектов. Определите, что за объект изображен на картосхеме и ответьте на ряд вопросов. Для простоты формулировки ответа они сформированы в форме таблицы.



№	Вопрос	Ответ
1.	Как называется этот гидрологический объект?	Азовское море +
2.	Берега какой страны он омывает?	Россия +
3.	1. Крым + 2. пензенская обл. + 3. Запорожская обл. + 4. Ростовская обл. + 5. Краснодарский край + 6.	
4.	Укажите две крупные наиболее известные реки, впадающие в этот объект	1. Дон + 2. Кубань +
5.	Как называются заливы, образованные в результате затопления морем долин рек из-за понижения уровня суши благодаря действию геологических процессов? В результате этого происходит смешивание пресных вод рек и соленых вод морей. Эти объекты также представлены на береговой линии.	Терекский +
6.	Как по другому, с точки зрения физической географии, может называться самый длинный геоморфологический объект (протяженность составляет 112 км), расположенный в юго-западной части изучаемого объекта?	+ /
7.	Какова средняя глубина этого гидрологического объекта? А максимальная?	1. Средняя глубина: 7,5 м + 2. Максимальная глубина: 13,5 м +
8.	С каким более крупным гидрологическим объектом в южной части соединяется искомый?	Черное море +
9.	Как называется пролив между ними?	Керченский +
10.	Какой важный инфраструктурный объект построен через этот пролив?	Крымский мост +

15,5



Задания для практической части:

1. Определите масштаб представленного перед вами фрагмента топографической карты любым способом, ответ округлите до целых. Необходимо записать ход решения задачи.

Ответ:

1) определить сколько км в одном квадрате $76 - 72 = 4 \text{ км}$
 2) измерить квадрат: $2 \text{ см} : 4 \text{ км}$
 в $1 \text{ см} = 2 \text{ км}$; $1 \text{ см} = 2 \text{ км}$; $1 \text{ см} = 2000 \text{ м}$;
 $1 : 200000$

25

2. Используя полученный масштаб, определите расстояние, которое должен пролететь самолет, если он вылетел из аэропорта, пролетел через все маяки на карте и вернулся обратно в аэропорт (весь маршрут он летит по прямым линиям). Необходимо записать ход решения задачи.

Ответ:

1) измерить расстояние, которое пролетит самолет:
 $3,9 + 3,6 + 5,3 = 12,8 \text{ см.}$
 2) $12,8 \cdot 2000 = 25600 \text{ м. или } 25,6 \text{ км.}$

25

3. Определите географические координаты вершины Лумуэно. Ответ необходимо записать в виде градусов, минут и секунд, с обязательным указанием широты и долготы.

Ответ:

~~90°~~ $6^{\circ} 13' 30'' \text{ ю. ш}$ $12^{\circ} 25' 79'' \text{ в. д.}$;

15

4. В каком направлении (азимут истинный) нужно двигаться, чтобы добраться из пункта Фума-Фума на берегу реки Заир до церкви в населенном пункте Пинда?

Ответ:

_____ ;

05

5. Какова высота сечения рельефа топографической карты? Определите максимальный перепад высот на карте с учетом подводной поверхности, ответ поясните.

Ответ:

05

6. Перед вами представлено устье реки Заир (устаревшее название). На данном фрагменте топографической карты река является государственной границей. Между какими двумя современными государствами проходит эта граница? Название реки Заир, как и название одного из этих государств, одинаково и сменилось в 1997 году, а государственный флаг второго государства представлен полосами красного и черного цвета, посередине которых расположены половина шестерни, мачете и звезды.

Ответ:

Кения и Ангола ;

25

7. Через город Санту-Антониу-ду-Зайри в XV-XVI веках ежегодно вывозилось до 4000 рабов по пути в Сан-Томе, а затем в Бразилию. В настоящее время этот город играет важную роль из-за близости к морским объектам добычи и разведки нефти. Государства, представленные на карте имеют много схожих черт, но и много различий. Определив государства на карте, заполните следующую таблицу (порядок стран в столбцах не важен).

Характеристика:	Страна 1: _____	Страна 2: _____
Бывшая метрополия	_____	_____
Государственный язык	_____	_____
Столица	_____	_____
Ключевая отрасль промышленности	_____	_____
Народность	_____	_____
Омывается океаном	_____	_____

OK

11 класс, задания тестового раунда,
до 30 баллов

21,75

1. В 1492 г. в городе Нюрнберг был создан первый в мире глобус, тогда название модели звучало как «Зеленое яблоко». Кто был автором первого глобуса?

- ① Мартин Бехайм.
- 2. Эратосфен.
- 3. Георг Хартмани.
- 4. Христофор Колумб.

0,50

2. Установите соответствие между названием минерала и его значением:

- | | |
|---------------|-------------------|
| 1. Аквамарин; | А. Огонь; |
| 2. Киноварь; | Б. Морская вода; |
| 3. Алмаз; | В. Кровь дракона; |
| 4. Пирит. | Г. Несокрушимый; |

Ответ:

1	2	3	4
Б	В	Г	А

0,5

3. Установите соответствие между исследователями и их открытием:

- | | |
|--|---|
| 1. С.И. Дежнев; | А. Первая русская Кругосветная экспедиция; |
| 2. И.Ф. Крузентштерн и Ю.Ф. Лисянский; | Б. Открытие морского пути в Индию в 1648 г. |
| 3. Васко-да-Гама; | В. Впервые прошел проливом, соединяющим Северный Ледовитый океан и Тихий океан; |
| 4. Р. Амундсен. | Г. Первый достиг Южного полюса. |

Ответ:

1	2	3	4
В	А	Б	Г

1,5

4. Классифицируйте вулканы на 2 группы: 1. Потухшие; 2. Действующие:

- | | |
|--------------|----------------------|
| 1. Этна; | 5. Ключевская Сопка; |
| 2. Фудзияма; | 6. Эльбрус; |
| 3. Гекла; | |
| 4. Казбек; | |

Ответ (впишите номера под которыми перечислены вулканы):

1. Потухшие	2. Действующие
4 6	1 2 3 5

1,50

5. Пролив, в прошлом называвшийся Геркулесовы столбы, отделяет две части света и два материка, соединяет океан и море.

Назовите этот пролив, части света, материка, океан и море.

Ответ:

Пролив - Гибралтарский, части света - Африка и Европа,
материки - Европейский и афро-европейский, океан - Атлантический,
море - средиземное.

0,5

6. Установите соответствие между геологическими эрами и эпохами складчатости:

- | | |
|--------------------|------------------|
| 1. Протерозойская; | А. Киммерийская; |
| 2. Палеозойская; | Б. Каледонская; |
| 3. Мезозойская; | В. Байкальская; |
| 4. Кайнозойская | Г. Альпийская. |

Ответ:

1	2	3	4
В	Б	А	Г

15

7. Укажите климатические пояса, в которых расположены перечисленные пустыни и проведите классификацию пустынь по климатическим поясам.

В первую строку таблицы впишите название пояса, а во второй распределите перечисленные пустыни (достаточно написать номера, под которыми они записаны).

- | | |
|---------------------|-------------------|
| 1. Тар; | 5. Мохаве; |
| 2. Каракумы; | 6. Такла-Макан; |
| 3. Сирийская. | 7. Гоби; |
| 4. Большой Бассейн; | 8. Большой Нефуд. |

Ответ:

субтропический климатический пояс	резко континентальный климатический пояс	пустынный климатический пояс
1 3* 5 8	2 4 6 7	1* 5

15

8. Определите характерных животных влажных экваториальных лесов Южной Америки:

- Ленивец, ревунок, гигантская выдра, опоссум.
- Нанду, гуанако, альпака.
- Викунья, туко-туко, гривистый волк.

05

9. Выберите вариант, где указаны страны, которые входят в десятку крупнейших стран по площади территории и по численности населения?

- Россия, Бангладеш, США.
- Египет, Китай, Казахстан.
- Япония, Австралия, Норвегия.
- Бразилия, Казахстан, Россия.

0,755

10. Бальса, орхидеи, сейба, дынное и шоколадное деревья являются представителями флоры природной зоны Южной Америки:

- Сельвы.
- Льяноса.
- Кампоса.
- Пампы.

05

11. Эта горная система является самой северной материковой системой на планете и на территории России. Назовите ее.

Ответ:

Анды

0,55

12. Определите, где в России находится долина лотосов:

1. Под Волгоградом.
 2. Под Астраханью.
 3. Под Махачкалой.
 4. Под Иркутском.

0,55

13. Эту местность прозвали «птичий мост». В дни миграций над ней ежедневно пролетает до миллиона птиц, относящихся к 150 видам. Что это за местность?

1. Панамский перешеек.
 2. Куршская дуга (Россия и Литва).
 3. Самое узкое место Финского залива.
 4. Цепочка островов в Полкском проливе между Шри-Ланкой и Индией.

0,55

14. Выберите субъект РФ, где титульное население исповедует ту же религию, что и в Тибетском автономном округе Китая:

1. Карелия.
 2. Чукотский автономный округ.
 3. Калмыкия.
 4. Татарстан.

0,55

15. Назовите мирового лидера по запасам угля среди российских бассейнов:

1. Кузнецкий.
 2. Ленский.
 3. Канско-Ачинский.
 4. Тунгусский.

0,5

16. Выберите вариант, где указаны только столицы республик России?

1. Махачкала, Абакан, Анадьрь, Уфа, Чебоксары.
 2. Нальчик, Салехард, Петрозаводск, Якутск, Чита.
 3. Барнаул, Казань, Грозный, Саранск, Улан-Удэ.
 4. Майкоп, Йошкар-Ола, Кызыл, Магас, Ижевск.

0,5

17. Какой из четырёх портов специализирован на отгрузке сжиженного природного газа?

1. Ванино.
 2. Усть-Луга.
 3. Де-Кастри.
 4. Пригородное.

0,5

18. Какие морские порты России пригодны для круглогодичного использования без ледокольного флота:

1. Балтийск.
 2. Мурманск.
 3. Хатанга.
 4. Охотск.
 5. Тикси.
 6. Владивосток.

1,5

19. Выберите правильное утверждение.

1. Мурманская, Архангельская области и республика Карелия расположены в главной полосе расселения.
 2. Владикавказ, Волгоград, Санкт-Петербург имели в своей истории ещё по два названия.
 3. Анапа, Старая Русса, Невинномысск, Тайшет – города-курорты России.
 4. Средняя плотность населения России находится на среднемировом уровне.

0,5

20. Установите соответствие «тип электростанции» - «название электростанции»?

1. ГРЭС; А. Мутновская;
 2. ПАЭС; Б. Беловская;
 3. ГЭС; В. «Академик Ломоносов»;
 4. ГеоТЭС. Г. Зейская;

Ответ:

1	2	3	4
Б	В	Г	А

1,5

21. Какие из перечисленных городов по своей специализации являются «моногородами»?

1. Ярославль.
2. Ростов-на-Дону.
3. Ванино.
4. Воркута.
5. Новосибирск.
6. Березовский.

15

22. Выберите, где верно указаны центры железнодорожного машиностроения России?

1. Коломна, Тверь, Новочеркасск.
2. Бийск, Краснодар, Москва.
3. Нижний Тагил, Миасс, Салехард.
4. Красноярск, Абакан, Иркутск.

15

23. Во всех из перечисленных регионов РФ выращивается гречиха, определите лидера по сбору?

1. Кемеровская область – Кузбасс.
2. Алтайский край.
3. республика Башкирия.
4. Орловская область.

15

24. В каком из перечисленных туристических маршрутов, туристу во время поездки придется возвращаться в обратном направлении чтобы увидеть объект?

1. Московский кремль – Тобольский кремль – оз. Байкал – долина Гейзеров.
2. Гунигская крепость – Астраханский заповедник – Нижегородский кремль- Маньпупунёр.
3. Куршская коса – Исакиевский собор - Кижы – Соловецкий монастырь.
4. Красноярские столбы – озеро Байкал – Золотые горы Алтая – полюс холода Оймякон.

15

25. Выберите, где верно перечислены страны БРИКС?

1. Бразилия, Россия, ОАЭ, Таиланд.
2. Китай, ЮАР, Эфиопия, Иран.
3. Индия, США, ФРГ, Египет.
4. Эфиопия, Россия, Иран, Монголия.

15

26. Выберите ответ, где указаны наименее урбанизированные страны?

1. Великобритания, Сингапур, Кувейт;
2. Науру, Мальта, Иордания;
3. Кения, Индия, Таджикистан;
4. Джибути, Бруней, Греция.

05

27. Установите соответствие «страна лидер по добыче» - «полезное ископаемое»?

- | | |
|-----------------|-------------|
| 1. Чили; В | А. Алмазы; |
| 2. Россия; А | Б. Бокситы; |
| 3. Австралия; Б | В. Медь; |
| 4. Китай. Г | Г. Золото. |

Ответ:

1	2	3	4
В	А	Б	Г

25

28. По производству какой продукции Китай не является мировым лидером?

1. Самолеты;
2. Компьютеры;
3. Сталь;
4. Автомобили.

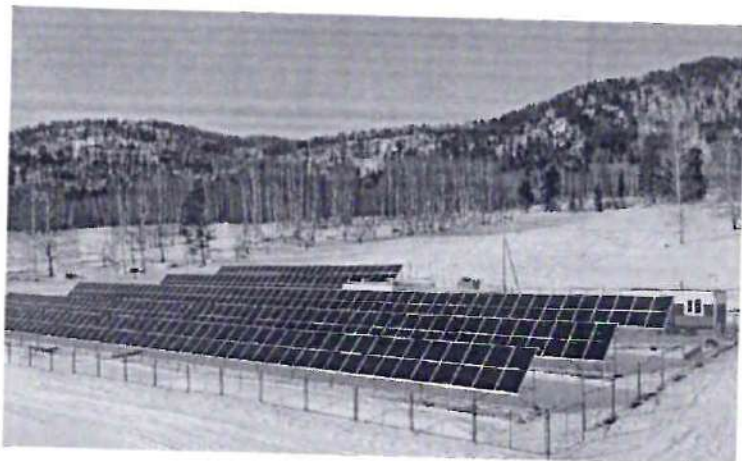
05

29. Выберите правильное соответствие «страна лидер» - «сельскохозяйственная продукция»?

1. Картофель - Беларусь;
2. Плоды масличной пальмы - Индонезия;
3. Кофе - Эфиопия;
4. Кукуруза - Мексика.

06

30. Какой объект изображен на фото? В каком административном округе Кемеровской области расположено больше всего объектов данного типа?



Ответ:

Солнечная электростанция.

15

В Таштагольском районе.

БЛАГОДАРИМ ЗА УЧАСТИЕ!