

1 - 18  
17 - 3  
11 - 15

365

† - 102

**Всероссийская олимпиада школьников по технологии**  
**Муниципальный этап**

**10-11 класс**

Уважаемый участник!

На первом туре олимпиады по технологии вам предложено 21 задание, из которых 20 включают вопросы, тесты. Задание 21 (кейс-задание) – творческое.

Задача участника – внимательно ознакомиться с предложенными заданиями и выполнить их в строгом соответствии с формулировкой.

Каждый правильный ответ в заданиях с 1 по 20 оцениваются в 1 балл, Задание 21 оценивается в 5 баллов.

Всего за теоретический тур максимальное количество баллов, которое может набрать участник, составляет 25 баллов.

Длительность 1-го тура (теоретического) составляет 120 минут.

**Задания муниципального этапа  
Всероссийской олимпиады школьников по технологии  
2024-2025 учебного года  
(профиль «Культура дома, дизайн и технологии»)  
10-11 класс**

**Общие вопросы**

+ 1. Напишите название производственного документа, о котором говорится в тексте. \_\_\_\_\_ – это документ, содержащий описание всего технологического процесса с указанием операций и их составных частей, материалов, производственного оборудования, технологических режимов, времени и квалификации работников.

Ответ: Технологическая карта (инструкция)

+ 2. Выберите правильный ответ. На кинематической схеме изображают:  
а. общий вид механизма;  
б. звенья механизма и последовательность передачи движения от двигателя к рабочим органам машины;  
в. габариты изделия;  
г. последовательность передачи движения от двигателя;  
д. взаимное расположение отдельных звеньев механизма.

Ответ: Б

+ 3. Назовите любые три вида альтернативной энергетики:

Ответ: солнечная энергия, энергия ветра, гидроэнергетика

+ 4. Закончите предложение (напишите термин). Совокупность экономических отношений, связанных с отношениями купли-продажи специфического товара – рабочей силы, где совершается обмен труда на заработную плату, называется \_\_\_\_\_.

Ответ: Рынок труда

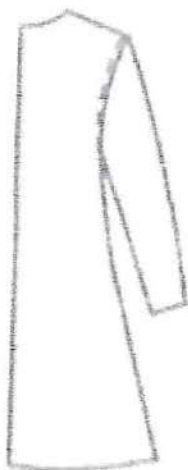
+ 5. Выберите все правильные варианты ответа. Какие отходы подходят для вторичной переработки?

- а. бумага и картон;
- б. пищевые отходы;
- в. пластик;
- г. стекло;
- д. одежда и обувь;
- е. древесина;
- ж. цветные и черные металлы;
- з. автопокрышки.

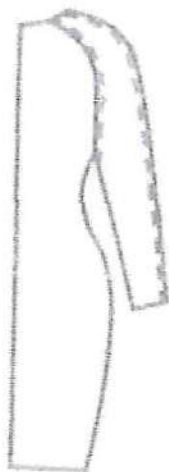
Ответ: А В Г Д Е Ж З

### Специальная часть

+ 6. Напишите название покровов рукавов, представленных на рисунках:



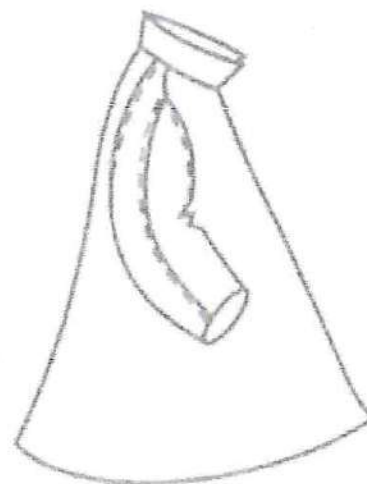
1.



2.



3.



4.

Ответ: ~~1- кандинированный, 2- реллан, 3- втачной,~~  
1- втачной, 2- реллан, 3- цельновыкроенный, 4- кандинированный

+ 7. Ответьте на вопрос. О чем говорится в тексте? \_\_\_\_\_ — это разница между шириной (длиной) изделия и соответствующей этому участку меркой. Обеспечивает свободу дыхания, движения, образования воздушной прослойки для регулирования теплообмена.

Ответ: прибавка

8. Назовите всемирно известного российского модельера, который часто использовал в своем творчестве русские мотивы. За любовь к народным традициям и национальному колориту на первом рабочем месте ему объявили выговор, а на Западе его называли «Красным Диором».

Ответ: Вячеслав Зайцев

0,5

9. Установите соответствие между операцией ВТО и содержанием работы:

Термин	Содержание работы
1. Декотировать	а. уменьшить толщину шва или края детали
2. Сутюжить	б. обработать ткань паром для предотвращения ее последующей усадки
3. Приутюжить	в. сократить края посадки оката рукава или слабины на концах вытачек
4. Отутюжить	г. разложить припуски шва или складки в разные стороны и закрепить их в таком состоянии
5. Разутюжить	д. удалить замины на готовом изделии, выполнить окончательную ВТО

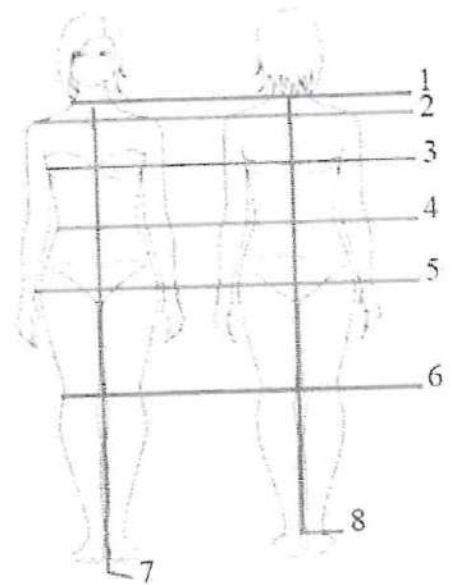
Ответ: 1-Б, 2-А, 3-В, 4-Д, 5-Г

+

10. Назовите основные конструктивные линии, представленные на рисунке:

Ответ: 1. линия шеи



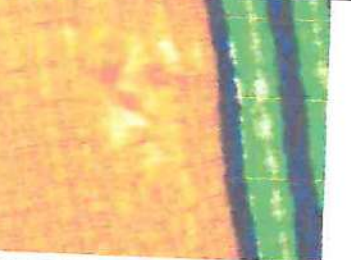
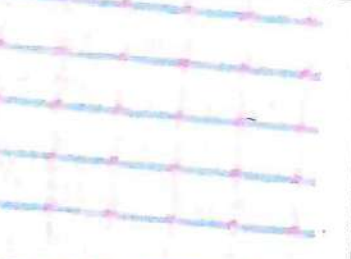

2. линия плеча
3. линия груди
4. линия талии
5. линия бедер
6. линия колен
7. линия середины переда
8. линия середины спины



11. Ответьте на вопрос. Как называется оптический эффект, позволяющий скорректировать фигуру, скрыв ее недостатки и подчеркнуть достоинства?

Ответ: зрительные иллюзии

0,50 12. Установите соответствие между дефектом ткани, его описанием и изображением:

I. Утолщение нити	1. Перекос нитей утка по отношению к кромке, возникающий при неравномерном натяжении ткани во время печати	а. 
II. Нарушение целостности	2. Участок с отсутствием или нечетким изображением рисунка	б. 
III. Перекос рисунка	3. Нити основы или утка более плотные, чем остальные нити ткани	в. 
IV. Дефекты печати	4. Полоса ткани без рисунка	г. 
V. Засечка	5. Нити основы или утка разрушены, образовались дыры, пробоины	д. 

Ответ: I - 5Б, II - 3В, III - 1Г, IV - 2А, V - 4А

+ 13. Назовите микроорганизмы, которые используются в выпечке, кулинарии и пивоварении.

Ответ: дрожжи

14. Выберите все правильные варианты ответа. Сырьем для новых видов натуральных текстильных волокон являются:

- а. исландские водоросли;
- б. панцирь краба;
- в. листья березы;
- г. стебель лопуха;
- д. крапива.

Ответ: а, б, г

15. Выберите все правильные варианты ответа. К признакам доброкачественности рыбы относятся:

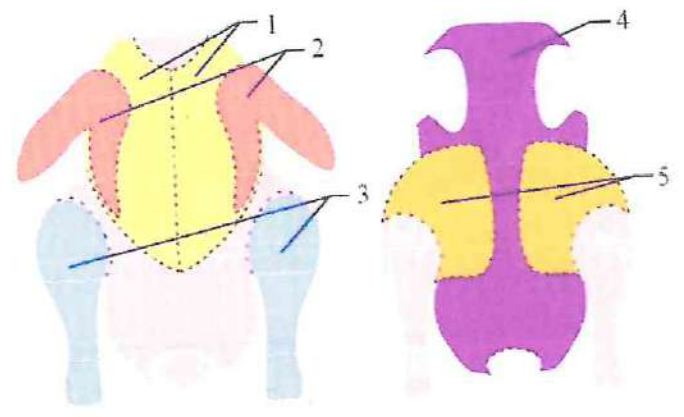
- а. глаза прозрачные, выпуклые;
- б. жабры бледного или грязно-серого цвета;
- в. чешуя гладкая и чистая;
- г. мясо рыбы плохо отделяется от костей;
- д. чешуя покрыта липкой слизью;
- е. у рыбы есть специфический запах.

Ответ: А, В, Г, Е

16. Напишите, на какие части можно разделить тушку курицы?

Ответ:

1. грудка
2. крылья
3. голень
4. спинка
5. бедро



17. Напишите название блюда русской кухни. Это популярное во всем мире блюдо русской кухни, которое готовится из мелко нарезанных кусочков говядины с соусом. Получило название в честь графа А. Г. Строганова.

Ответ: Бефстроганов

† 18. Ответьте на вопрос. Как называется деревянная, как правило, катушка с ручкой, на которую наматываются нитки для плетения кружева?



Ответ: коклюшка

† 19. Установите соответствие между предметами женской одежды и их изображением:

1.	2.	3.	4.
а. фижмы	б. турнюр	в. кринолин	г. корсет

Ответ: А-4, Б-3, В-2, Г-1

† 20. Выберите правильный ответ. На рисунках представлен дизайн интерьера в разных стилях. На каком рисунке изображен стиль «Лофт», для которого характерны: свободная планировка большой площади без лишних стен и перегородок, высокие потолки с балками, небрежная или незаконченная отделка стен, изобилие видимых строительных конструкций – кирпичная кладка, бетон, применение природных материалов – дерево, металл, стекло, кирпич, бетон, ткань.



а.



б.

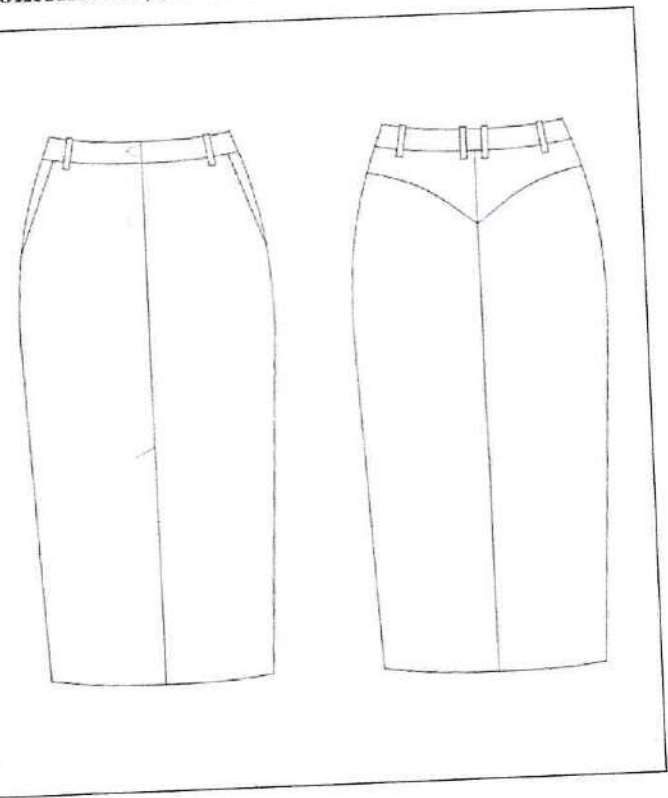


в.

Ответ: Б

### 21. Творческое задание. Вам предложена модель женской юбки.

Юбка женская прямая, длиной на 10 см ниже линии колен. Переднее полотнище юбки со средним швом, в котором располагается застежкой на тесьму «молнию»; в швах соединения переднего полотнища юбки и отрезного бочка — карманы. Для обеспечения свободы движения в среднем шве переднего полотнища юбки обработана шлица. Заднее полотнище юбки с отрезной кокеткой фигурной формы и средним швом. Верхний срез юбки обработан притачным поясом, застегивающимся на петлю и пуговицу, на поясе 6 отделочных шлевок.

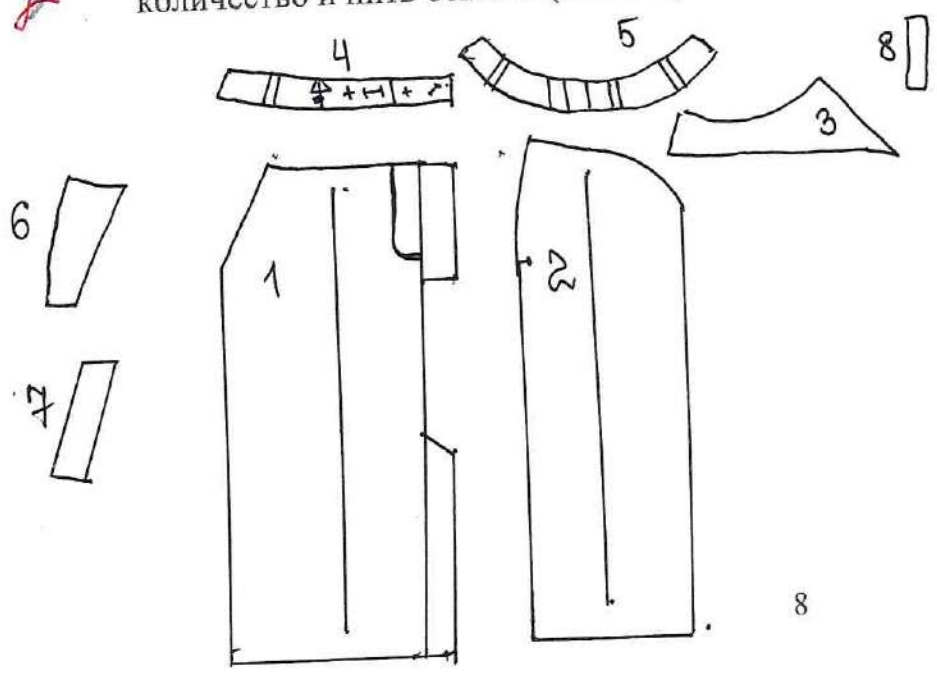


1. Нарисуйте и перечислите детали кроя данной модели и укажите их количество.
2. Предложите ткани и их волокнистый состав для модели.
3. Используя методы моделирования, декорирования данной модели предложите свой вариант юбки. Нарисуйте Вашу модель.

#### Выполнение задания.

1. Нарисуйте и перечислите детали кроя данной модели, укажите их количество и нить основы (2 балла):

2



- 1 - передняя часть юбки  
2 детали
- 2 - задняя часть юбки  
2 детали
- 3 - кокетка задней части  
2 детали
- 4 - пояс передней части юбки  
4 детали
- 5 - пояс задней части юбки  
2 детали (со складом)
- 6 - отрезная боковая часть юбки, 2 детали
- 7 - обтачка кармана  
2 детали
- 8 - шлевки, 6 деталей



2. Ткани и их волокнистый состав (1 балл):

Костяные ткани, трикотажное полотно, велюр, бархат

3. Используя методы моделирования и декорирования данной модели, предложите свой вариант юбки. Нарисуйте Вашу модель (фактически проводить моделирование не нужно, необходимо только нарисовать придуманную модель) (2 балла):

7-102



7-102  
Т-102

**Карта пооперационного контроля практической работы  
«Обработка накладного воротника»**

№ п.п.	Критерии оценки	Баллы	Балл по факту
1	Правильная организация рабочего места, наличие специальной одежды	1	1
2	Определение лицевой стороны ткани (соединение деталей проведено с учётом лицевых сторон тканей)	1	1
3	Детали выкроены с учетом направления нити основы	1	1
4	Величина припусков на обработку соответствует техническим условиям	1	1
5	Форма воротника соответствует графическому изображению (ширина воротника в готовом виде 18,0 см., в высоту – 14,0 см., погрешность в 0,5 см)	2	2
6	Симметричность воротника и его концов, соответствие формы его внешних и внутренних линий	1	1
7	Качество закрепления завязок строчкой на концах накладного воротника, расстояние от края воротника 0,3 см	1	1
8	Качество выполнения потайной строчки на линии горловины.	1	1
9	Отделочная строчка ровная, от внешнего края изделия 0,5см, наличие закрепок.	1	1
10	Закрепление концов завязок (срез на уголок или закрепление стежками)	1	1
11	Наличие декоративного элемента для воротника из ленты, тесьмы, обрезков ткани и пуговицы	2	2
12	Наметочные стежки удалены. ВТО готового изделия	1	1
13	Соблюдение правил безопасной работы и санитарно-гигиенических требований	1	1
<b>Итого:</b>		<b>15</b>	<b>15</b>